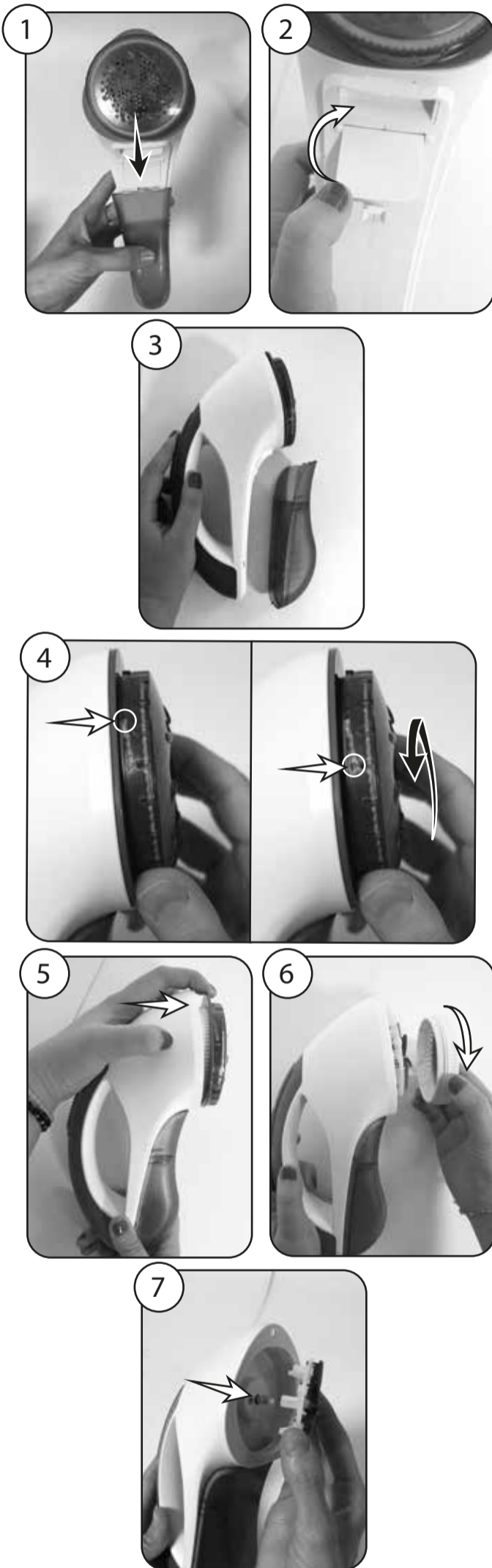


# Starlyf® LINT REMOVER



## English

Thank you for purchasing the Starlyf® Lint Remover, the electric device that removes lint and pilling on old garments once and for all.

Please read these instructions carefully before using the Starlyf® Lint Remover for the first time and keep them for future reference.

### SAFETY WARNINGS

- Do not use the Starlyf® Lint Remover if it is damaged.
- Do not use the Starlyf® Lint Remover for purposes other than those described in this manual.
- This product is not a toy. Keep your Starlyf® Lint Remover out of reach of children. Never use your Starlyf® Lint Remover near children.
- To avoid all risks, keep your Starlyf® Lint Remover turned off when not in use.
- Always keep your Starlyf® Lint Remover dry. Do not store it in wet or damp places or near containers of water that it could fall into.
- Do not use your Starlyf® Lint Remover in the shower or bath. The Starlyf® Lint Remover is not water resistant. Do not immerse the device in water.
- Do not use your Starlyf® Lint Remover if the components are not properly attached.
- Store the device in a cool, dry place.
- Do not insert the batteries incorrectly or dispose of them in a fire. The batteries could explode or leak.
- Do not mix different types of batteries or new and old batteries.
- Dispose of old batteries in accordance with local regulations.
- Always keep unused batteries in the original packaging and away from metal objects that could cause them to short-circuit.
- Remove the batteries from the device if you do not plan to use it for an extended period of time.
- Before using the device, make sure the battery compartment is firmly closed.
- Do not tamper with the device in any way. The device should be handled or repaired only by an authorized professional.
- This product was not designed to be used by anyone (including children) with reduced physical, sensory or mental abilities, or by people without adequate experience or knowledge, unless they are supervised by someone responsible for their safety or are given instructions on how to use the device. Children should be supervised to ensure they do not play with the device.
- We recommend using the Starlyf® Lint Remover on a non-visible area the first time to test the product.
- We recommend not using your Starlyf® Lint Remover continuously for more than 30 minutes, as it may overheat.

**The set contains:**  
Starlyf® Lint Remover  
1 Set of rotating blades  
1 Adjustable head  
Instruction manual

### INSTRUCTIONS FOR USE

1. Remove the lower section of the handle by turning it gently in the direction of the arrow. (Fig. 1)
2. Lift the battery compartment tab with battery symbols on the handle and insert two 1.5 V AA batteries as shown in the picture (Fig. 2) (batteries not included).
3. Make sure the batteries are firmly in place and then close the battery compartment cover. Slide the blue cover upwards until you hear a click. The lint picked up by the device is stored in this compartment. (Fig. 3)
4. If you want to use the Starlyf® Lint Remover in tight areas, use the adjustable head. Set the blade type to the kind of fabric: the more delicate the fabric, the higher the blades should be (level 3 is for delicate fabrics). (Fig. 4)
5. Hang up the garment so the fabric is taut and not folded.
6. Turn on the device.
7. Slide the Starlyf® Lint Remover up and down or from side to side over the garment. Repeat the action as many as times as necessary to obtain satisfactory results.

NOTE: It is normal for the handle to heat up slightly during use.

### CLEANING AND MAINTENANCE INSTRUCTIONS

1. Make sure the device is turned off.
2. Remove the round blue cover from the head by twisting it towards you. (Fig. 5)
3. Unscrew the head to clean the rotating blades underneath (Fig. 6). They should be removed with care. (Fig. 7) Use a brush to clean the blades.
4. Remove the blue cover of the lint container (Fig. 1) to discard the lint. Wipe the container with a damp cloth or towel to remove the lint.

NOTE: The blades have a safety device that prevents them from operating when the head is unscrewed. Do not clean the Starlyf® Lint Remover directly with water.

Runs on 2 AA batteries 1.5V(not included).

**Quality Warranty:**  
This product is covered by a warranty against manufacturing defects subject to the time periods stipulated by the legislation in force in each country.  
This warranty does not cover damage resulting from inadequate use, negligent commercial use, abnormal wear and tear, accidents or improper handling.

Australia & New Zealand only  
This product has the benefit of certain Consumer Guarantees. These are prescribed by the Australian Consumer Law & the New Zealand Consumer Guarantees Act 1993 both of which provide protection for consumers. There is no express warranty for this product in Australia or New Zealand. The above paragraph refers to other countries.

### CAUTION DISPOSAL OF MATERIALS

A symbol of a crossed-out wheeled bin means you should find out about and follow local regulations about disposing of this kind of product.  
Do not dispose of this product as you would other household waste.  
Dispose of this device in accordance with the corresponding local regulations.  
Electrical and electronic appliances contain hazardous substances that can have harmful effects on the environment and/or human health and should be recycled properly.

## Español

Gracias por comprar Starlyf® Lint Remover, el quita pelusas eléctrico que eliminará de una vez por todas las pelusas y bolas de sus viejas prendas.

Lea atentamente las siguientes instrucciones antes de empezar a usar Starlyf® Lint Remover, y guárdelas a buen recaudo.

### ADVERTENCIAS DE SEGURIDAD

- No utilice su Starlyf® Lint Remover si estuviera dañado.
- No utilice Starlyf® Lint Remover para otro fin que el estimado.
- Este producto no es un juguete. Mantenga su Starlyf® Lint Remover fuera del alcance de los niños. Nunca utilice su Starlyf® Lint Remover cerca de niños.
- Para evitar todo tipo de riesgo, mantenga su Starlyf® Lint Remover apagado cuando no lo utilice.
- Mantenga su Starlyf® Lint Remover siempre seco. No lo guarde en lugares húmedos o cerca de recipientes con agua a los que pudiera caer.
- No utilice su Starlyf® Lint Remover en la ducha o en la bañera. Starlyf® Lint Remover no es resistente al agua. No sumerja la unidad bajo el agua.
- No utilice su Starlyf® Lint Remover si sus componentes no están adecuadamente encajados.
- Conserve la unidad en un sitio fresco y seco.
- No coloque la pila incorrectamente ni la arroje al fuego. La pila podría explotar o tener pérdidas.
- No mezcle diferentes tipos de pilas, ni pilas nuevas con usadas.
- Deseche las pilas viejas según la normativa local.
- Guarde siempre las pilas nuevas en su envase original, y alejadas de objetos metálicos que podrían provocar un cortocircuito.
- Retire las pilas del aparato cuando prevea que no lo va a utilizar en mucho tiempo.
- Antes de usar, asegúrese de que el compartimento de las pilas esté bien cerrado.
- No manipule el producto bajo ningún concepto. El aparato solo puede ser manipulado o reparado por un profesional autorizado.
- Este aparato no debe ser utilizado por personas (inclusive niños) con capacidades físicas, sensoriales o mentales limitadas o que no dispongan de la experiencia o los conocimientos necesarios al respecto, a no ser que sean supervisados por una persona responsable de su seguridad o que reciban de ella las instrucciones necesarias para utilizarlo. Los niños deben ser supervisados para asegurar que no juegan con el aparato.
- Se recomienda utilizar Starlyf® Lint Remover por primera vez en una zona no visible para probar el producto.
- Se recomienda no usar Starlyf® Lint Remover durante más de 30 minutos de manera continua; es posible que se caliente.

**El set incluye:**  
Starlyf® Lint Remover  
1 cuchillas giratorias  
1 cabezal ajustable  
Manual de instrucciones

### INSTRUCCIONES DE USO

1. Deslice la tapa inferior del mango suavemente tal como indica la flecha. (Fig. 1)
2. Levante la pestaña del compartimento que encontrará en el mango con los símbolos de las pilas e introduzca 2 pilas AA 1.5 V tal y como se indica en la foto (Fig. 2) (Pilas no incluidas).
3. Cierre la tapa de las pilas para que queden bien encajadas y vuelva a colocarla tapa azul deslizando hacia arriba hasta oír un "click". En este compartimento se almacenará la pelusa recogida. (Fig. 3)
4. Si desea utilizar Starlyf® Lint Remover en zonas pequeñas, utilice el cabezal ajustable. Seleccione la altura de las cuchillas para ajustarse al tipo de tejido necesario: cuanto más delicado sea el tejido, más alto deberá estar el nivel de las cuchillas (nivel 3 = tejidos delicados). (Fig. 4)
5. Coloque la prenda en posición vertical estirada y sin dobleces.
6. Conecte el dispositivo de encendido.
7. Deslice Starlyf® Lint Remover en perpendicular o paralelo sobre la prenda. Repita la acción tantas veces sea necesario hasta obtener un resultado satisfactorio.

NOTA: Es normal que el mango se caliente un poco con el uso

### INSTRUCCIONES DE LIMPIEZA

1. Asegúrese de que la unidad está apagada.
2. Quite la tapa circular azul del cabezal tirando hacia usted. (Fig. 5)
3. Desenrosque el cabezal para limpiar las cuchillas giratorias que encontrará debajo del mismo (Fig. 6). Puede extraerlas estirando suavemente. (Fig. 7) Para limpiar las cuchillas, puede ayudarse con un cepillo.
4. Retire la tapa azul del depósito (Fig. 1) para extraer las pelusas recogidas y pase un paño o toalla húmeda para eliminarlas.

NOTA: Las cuchillas tienen un dispositivo de seguridad y no funcionan al desenroscar el cabezal. No limpie Starlyf® Lint Remover directamente con agua.

Funciona con 2 pilas AA 1.5V(no incluidas)

**Garantía de calidad:**  
Este producto queda cubierto por una garantía contra defectos de fabricación sujeta a los plazos de tiempo estipulados por la legislación vigente en cada país.  
Esta garantía no cubre los daños resultantes de un uso inadecuado, uso comercial negligente, desgaste anormal, accidentes o manipulación indebida.

### ATENCIÓN COMO DESHACERSE DE MATERIALES

El símbolo de un contenedor sobre ruedas tachado indica que Vd. debe informarse y seguir las normativas locales de deshecho de este tipo de productos.  
No se deshaga de este producto de la misma forma que lo haría con los residuos generales de su hogar. Debe hacerlo según las normativas locales correspondientes.

Los productos eléctricos y electrónicos contienen sustancias peligrosas que tienen efectos nefastos sobre el medioambiente o la salud humana y deben ser reciclados adecuadamente.

## Français

Nous vous remercions d'avoir acheté Starlyf® Lint Remover, le rasoir anti-bouloches électrique qui éliminera définitivement les bouloches et peluches de vos anciens vêtements.

Lisez attentivement ces instructions avant d'utiliser votre Starlyf® Lint Remover, et conservez-les en lieu sûr.

### CONSIGNES DE SÉCURITÉ

- N'utilisez pas votre Starlyf® Lint Remover s'il est endommagé.
- N'utilisez pas Starlyf® Lint Remover à une autre fin que celle prévue.
- Ce produit n'est pas un jouet. Conservez Starlyf® Lint Remover hors de la portée des enfants. N'utilisez jamais Starlyf® Lint Remover à proximité d'enfants.
- Pour éviter tout type de risque, veillez à ce que Starlyf® Lint Remover reste éteint lorsqu'il est inutilisé.
- Gardez Starlyf® Lint Remover toujours au sec. Ne le conservez pas dans un lieu humide ou à proximité d'un récipient contenant de l'eau et dans lequel il pourrait tomber.
- N'utilisez pas Starlyf® Lint Remover sous votre douche ou dans votre baignoire. Starlyf® Lint Remover n'est pas étanche. Ne plongez pas l'appareil dans l'eau.
- N'utilisez pas Starlyf® Lint Remover si ses composants ne sont pas bien emboîtés.
- Conservez l'appareil dans un lieu frais et sec.
- Placez les piles convenablement ; ne les jetez pas au feu. Elles risqueraient d'exploser ou de couler.
- Ne mélangez pas des piles neuves et des piles usagées ou différents types de piles.
- Jetez les piles usagées conformément à la réglementation locale.
- Conservez toujours les piles neuves dans leur emballage d'origine, à distance des objets métalliques susceptibles de provoquer un court-circuit.
- Retirez les piles de l'appareil si vous prévoyez de ne pas l'utiliser pendant un certain temps.
- Avant de l'utiliser, assurez-vous que le compartiment des piles est bien fermé.
- Ne modifiez en aucun cas le produit. Seul un professionnel agréé est autorisé à le modifier et à le réparer.
- Cet appareil ne doit pas être utilisé par des personnes (y compris les enfants) dont les capacités physiques, sensorielles ou mentales sont limitées ou par des personnes dépourvues de l'expérience et des connaissances nécessaires, excepté si elles sont encadrées par une personne responsable de leur sécurité ou ont reçu, de la part de celle-ci, les instructions pertinentes pour utiliser l'appareil. Les enfants doivent être surveillés afin d'éviter qu'ils jouent avec l'appareil.
- Il est recommandé d'essayer une première fois Starlyf® Lint Remover sur une zone non visible pour tester le produit.
- Nous vous recommandons de ne pas utiliser Starlyf® Lint Remover en continu pendant plus de 30 minutes, car il risquerait de chauffer.

**Contenu :**  
Starlyf® Lint Remover  
Lames rotatives  
1 Tête ajustable  
Notice d'utilisation

### MODE D'EMPLOI

1. Faites glisser doucement le couvercle inférieur du manche dans le sens indiqué par la flèche. (Fig. 1)
2. Levez la languette du compartiment marqué du symbole des piles et située sur le manche, puis introduisez 2 piles AA de 1,5 V comme indiqué sur la photo (Fig. 2) (Piles non fournies).
3. Fermez le compartiment des piles pour que celles-ci soient bien emboîtées, et remettez le couvercle bleu en le faisant glisser vers le haut jusqu'à entendre un « clic ». C'est ce compartiment qui recueillera les bouloches. (Fig. 3)
4. Si vous voulez utiliser Starlyf® Lint Remover sur de petites zones, servez-vous de la tête ajustable. Ajustez la hauteur des lames au type de tissu : plus le tissu est délicat, plus les lames doivent être hautes (niveau 3 = tissus délicats). (Fig. 4)
5. Placez le vêtement en position verticale tendue, sans plis.
6. Connectez le dispositif d'allumage.
7. Faites glisser Starlyf® Lint Remover de manière perpendiculaire ou parallèle au vêtement. Pour un résultat optimal, répétez cette opération autant de fois que nécessaire.

REMARQUE : il est normal que le manche chauffe légèrement à l'usage.

### CONSIGNES DE NETTOYAGE ET D'ENTRETIEN

1. Assurez-vous que l'appareil est éteint.
2. Enlevez le couvercle rond et bleu de la tête en tirant légèrement dessus. (Fig. 5)
3. Dévissez la tête pour nettoyer les lames rotatives qui se situent en-dessous (Fig. 6). Vous pouvez les extraire en tirant doucement. (Fig. 7) Pour nettoyer les lames, vous pouvez utiliser une brosse.
4. Retirez le couvercle bleu du réservoir (Fig. 1) pour retirer les bouloches recueillies, et passez un chiffon ou une serviette humide pour les enlever.

REMARQUE : Les lames possèdent un dispositif de sécurité et ne fonctionnent qu'une fois la tête vissée. Ne nettoyez pas directement Starlyf® Lint Remover à l'eau.

Fonctionne avec 2 piles AA 1.5V(non fournies)

**Garantie:**  
Ce produit est couvert par une garantie contre les défauts de fabrication, dont la durée dépend de la législation en vigueur dans chaque pays.  
Cette garantie ne couvre pas les dommages résultant d'une utilisation inappropriée, d'une négligence de la part du commerçant, d'une usure anormale, d'accidents ou d'une mauvaise manipulation.

### ATTENTION MISE AU REBUT DE L'APPAREIL

Le symbole de la poubelle à roues barrée d'une croix indique que vous devez respecter les réglementations locales concernant le recyclage de ce type de produit.  
Il doit être recyclé séparément, conformément aux réglementations locales.  
Les appareils électriques et électroniques contiennent des substances nocives pour l'environnement et la santé. Ils doivent être recyclés dans des conditions

**BEST DIRECT**  
PO Box 202, Spit Junction NSW  
2088, Australia  
Best Direct (International) Benelux B.V.  
Sint Janstraat 25a  
1251 KZ IJlaren  
www.bestdirect.nl  
Best Direct International Ltd,  
Asiakaspalvelu - Suomi:  
029 193 0300 www.bestdirect.fi  
Kundtjänst - Sverige:  
077 033 0300 www.bestdirect.se

**INDUSTEX**  
Industex, s.l.  
Av. P. Catalanes 34, 8ª planta  
08950 Esplugas de Llobregat  
Barcelona - Spain  
e-mail: industex@industex.com  
www.industex.com  
(+34) 93 254 71 00

**VENTEO**  
17 rue de la Garenne  
CS 40021 SJOJEN L'ALUMONE  
95046 CERGY PONTOISE CEDEX  
FRANCE  
venteo@venteo.fr  
www.venteo.fr  
(+33) 1 34258551

**ISL**  
ISL GmbH  
Edewechter Landstrasse 55  
D 26131 Oldenburg Germany  
www.isl-de.com  
+49 (0) 441 95 07 08-0

**ISL ITALY S.r.l.**  
P.IVA: 06919170966  
Via Donizetti 3  
20122 Milano - Italia  
www.isl-italy.com  
industex@industex.com



Made in China  
Fabricado en China  
Fabriqué en Chine  
Hergestellt in China  
Prodotto in Cina  
Fabricado na China  
Vervaardigd in China

## Deutsch

Vielen Dank für den Kauf von Starlyf® Lint Remover, den elektrischen Fusselrasierer, der ein für allemal Fusseln und Knötchen aus Ihren getragenen Kleidungsstücken entfernt.

Lesen Sie die Gebrauchsanweisung aufmerksam durch, bevor Sie Starlyf® Lint Remover zum ersten Mal verwenden, und bewahren Sie sie gut auf.

### SICHERHEITSHINWEISE

- Starlyf® Lint Remover nicht verwenden, wenn er beschädigt ist.
- Starlyf® Lint Remover nicht für andere Zwecke als die dafür vorgesehenen verwenden.
- Dieses Produkt ist kein Spielzeug. Starlyf® Lint Remover von Kindern fernhalten. Starlyf® Lint Remover niemals verwenden, wenn Kinder in der Nähe sind.
- Starlyf® Lint Remover für die Aufbewahrung ausschalten, um jegliche Art von Risiken zu vermeiden.
- Starlyf® Lint Remover immer trocken aufbewahren. Nicht an feuchten Orten aufbewahren oder in der Nähe von Wasserbehältern, in die er hineinfallen könnte.
- Starlyf® Lint Remover nicht in der Dusche oder Badewanne benutzen. Starlyf® Lint Remover ist nicht wasserfest. Das Gerät darf nicht ins Wasser getaucht werden.
- Starlyf® Lint Remover nur verwenden, wenn alle Teile ordnungsgemäß zusammengesteckt sind.
- Gerät an einem kühlen und trockenen Ort aufbewahren.
- Batterie nicht unsachgemäß einlegen oder ins Feuer werfen. Die Batterie könnte explodieren oder auslaufen.
- Niemals verschiedene Batterietypen oder verbrauchte und neue Batterien mischen.
- Gebrauchte Batterien gemäß der lokalen Vorschriften entsorgen.
- Bewahren Sie neue Batterien stets in der Originalverpackung und mit Abstand zu Metallgegenständen auf, die einen Kurzschluss hervorrufen könnten.
- Nehmen Sie die Batterien aus dem Gerät, wenn abzusehen ist, dass es über einen längeren Zeitraum nicht benutzt wird.
- Prüfen Sie vor jeder Verwendung, ob das Batteriefach richtig verschlossen ist.
- Das Gerät darf unter keinen Umständen manipuliert werden. Nur ein autorisierter Fachmann darf das Gerät reparieren oder verändern.
- Dieses Gerät ist nicht für die Nutzung durch Personen (einschließlich Kinder) mit eingeschränkten physischen, sensorischen oder mentalen Fähigkeiten oder für Personen bestimmt, denen es diesbezüglich an Erfahrung oder Kenntnissen mangelt, es sei denn, sie werden von einer für ihre Sicherheit zuständigen Person beaufsichtigt oder sie erhalten von ihr die notwendigen Anweisungen für die Nutzung des Gerätes. Kinder müssen beaufsichtigt werden, um sicherzustellen, dass sie nicht mit dem Gerät spielen.
- Es wird empfohlen, Starlyf® Lint Remover beim ersten Gebrauch an einer nicht sichtbaren Stelle auszuprobieren.
- Es wird empfohlen, Starlyf® Lint Remover nie länger als 30 Minuten ohne Unterbrechung zu verwenden, da er sonst heißlaufen könnte.

**Im Lieferumfang enthalten:**

Starlyf® Lint Remover  
1 rotierende Scherblätter  
1 verstellbares Kopfteil  
Gebrauchsanweisung

#### GEBRAUCHSANWEISUNG

- Die untere Griffabdeckung vorsichtig in die durch den Pfeil angezeigte Richtung schieben. (Abb. 1)
- Die Verriegelungslasche des Batteriefachs am Griff mit den Batteriesymbolen anheben und 2 AA-1,5-V-Batterien einlegen, wie im Bild gezeigt (Abb. 2) (Batterien nicht im Lieferumfang enthalten).
- Die Batteriefachabdeckung so verschließen, dass sie einrastet, und den blauen Deckel wieder aufsetzen, indem man ihn bis zum hörbaren "Einklicken" nach oben schiebt. In diesem Fach werden die abgeschnittenen Fusseln aufbewahrt. (Abb. 3)
- Wenn Starlyf® Lint Remover für kleine Flächen verwendet werden soll, wird das verstellbare Kopfteil genutzt. Die Höhe der Scherblätter entsprechend der gewünschten Stoffart auswählen: Je empfindlicher der Stoff, desto höher sollten die Scherblätter sein (Stufe 3 = empfindliche Stoffe). (Abb. 4)
- Das Kleidungsstück in vertikaler Richtung gestreckt und ohne Falten hinlegen.
- Das eingeschaltete Gerät aufliegen.
- Starlyf® Lint Remover waagrecht oder parallel über das Kleidungsstück gleiten lassen. Diese Vorgehensweise so oft wie nötig wiederholen, bis ein zufriedenstellendes Ergebnis erzielt wird.

**HINWEIS:** Es ist normal, dass sich der Griff im Betrieb etwas erwärmt.

#### PFLEGE- UND WARTUNGSANLEITUNG

- Sicherstellen, dass das Gerät ausgeschaltet ist.
- Die blaue runde Abdeckung des Kopfteils entfernen, indem man sie zu sich zieht. (Abb. 5)
- Das Kopfteil zur Reinigung der darunter liegenden Scherblätter abschrauben. 6) Durch leichtes Ziehen können sie entfernt werden. (Abb. 7) Zur Reinigung kann man eine Bürste zur Hilfe nehmen.
- Die Abdeckung entfernen. (Abb. 1) um die abgeschnittenen Fusseln mit einem feuchten Tuch oder Waschlappen zu beseitigen.

**HINWEIS:** Die Scherblätter haben eine Sicherheitsvorrichtung und funktionieren nicht, solange das Kopfteil abgeschraubt ist. Starlyf® Lint Remover nicht direkt mit Wasser reinigen.

Funktioniert mit 2 AA-Batterien 1.5V(im Lieferumfang nicht enthalten).

#### ACHTUNG

#### HINWEIS ZUR KORREKTEN MATERIALENTSORGUNG

Das Symbol einer durchgestrichenen Abfalltonne auf Radern weist darauf hin, dass sich über die vor Ort geltenden Bestimmungen zur Entsorgung von Elektrogeräten informiert werden muss und diese bei der Entsorgung befolgt werden müssen.

Dieses Produkt nicht wie normalen Hausmüll entsorgen. Bei der Entsorgung müssen die vor Ort geltenden Bestimmungen beachtet werden.

Elektrische und elektronische Produkte enthalten gefährliche Substanzen, die äußerst schädliche Auswirkungen auf die Umwelt und die menschliche Gesundheit haben. Sie müssen daher entsprechend aufbereitet werden.

## Italiano

Grazie per aver acquistato Starlyf® Lint Remover, il levapelucchi elettrico che eliminerà definitivamente pelucchi e pallini dai vecchi vestiti.

Leggere attentamente le seguenti istruzioni prima di iniziare a utilizzare Starlyf® Lint Remover e conservarle in un luogo sicuro.

### AVVERTENZE DI SICUREZZA

- Non utilizzare Starlyf® Lint Remover se è danneggiato.
- Non utilizzare Starlyf® Lint Remover per fini diversi da quelli previsti.
- Questo prodotto non è un giocattolo. Tenere Starlyf® Lint Remover fuori dalla portata dei bambini. Non utilizzare Starlyf® Lint Remover in prossimità di bambini.
- Per evitare qualsiasi rischio, tenere Starlyf® Lint Remover spento quando non si utilizza.
- Mantenere Starlyf® Lint Remover sempre asciutto. Non conservare l'apparecchio in luoghi umidi o in prossimità di recipienti che contengono acqua, nei quali potrebbe cadere.
- Non utilizzare Starlyf® Lint Remover in doccia o vasca da bagno. Starlyf® Lint Remover non è resistente all'acqua. Non immergere l'unità nell'acqua.
- Non utilizzare Starlyf® Lint Remover se i suoi componenti non sono correttamente assemblati.
- Conservare l'unità in un luogo fresco e asciutto.
- Non posizionare le pile in modo errato né gettarle nel fuoco. Le pile potrebbero esplodere o avere delle perdite.
- Non usare contemporaneamente pile di diverso tipo, né pile nuove e pile usate.
- Smaltire le pile esaurite in conformità con la normativa locale vigente.
- Conservare sempre le pile nuove nella rispettiva confezione originale e lontano da oggetti metallici che possano causare cortocircuiti.
- Rimuovere le pile dall'apparecchio qualora si preveda di non utilizzarlo per molto tempo.
- Prima dell'uso, accertarsi che il vano pile sia ben chiuso.
- Non manipolare il prodotto per alcun motivo. Questo apparecchio può essere manipolato e riparato solamente da personale autorizzato.
- Questo apparecchio non deve essere utilizzato da bambini né da persone con capacità fisiche, mentali o sensoriali ridotte, oppure con esperienza e/o nozioni insufficienti, a meno che non si trovino sotto la supervisione di una persona responsabile della loro sicurezza o ricevano da questa le istruzioni necessarie per l'uso del prodotto. Supervisionare i bambini per assicurarsi che non giochino con l'apparecchio.
- Si consiglia di utilizzare Starlyf® Lint Remover per la prima volta su un'area non visibile del tessuto in modo da testare il prodotto.
- Si raccomanda di non utilizzare Starlyf® Lint Remover per oltre 30 minuti consecutivi in quanto potrebbe surriscaldarsi

**Il set comprende:**  
Starlyf® Lint Remover  
1 lame rotanti  
1 testina regolabile  
Manuale di istruzioni

#### ISTRUZIONI D'USO

- Far scivolare il coperchio inferiore del manico delicatamente, come indicato dalla freccia. (fig. 1)
- Sollevare la linguetta del vano con i simboli delle pile che si trova sul manico e inserire 2 pile AA da 1,5 V come indicato nella foto (fig. 2) (pile non incluse).
- Chiudere il coperchio del vano pile in modo che si incastrino all'interno correttamente e riposizionare il coperchio blu facendolo scorrere verso l'alto fino a udire un "clic". In questo vano si depositeranno i pelucchi raccolti. (fig. 3)
- Se si desidera utilizzare Starlyf® Lint Remover su piccole aree, utilizzare la testina regolabile. Selezionare l'altezza delle lame per adattarle al tipo di tessuto: più delicato è il tessuto, maggiore dovrà essere l'altezza delle lame (livello 3 = tessuti delicati). (fig. 4)
- Posizionare l'indumento stirandolo verticalmente e facendo in modo che non vi siano pieghe.
- Collegare il dispositivo di accensione.
- Far scorrere lo Starlyf® Lint Remover perpendicolarmente o parallelamente sul cap. Ripetere l'azione il numero di volte necessario fino a ottenere un risultato soddisfacente.

**NOTA:** È normale che il manico dell'apparecchio si riscaldi leggermente durante l'uso.

#### ISTRUZIONI PER LA PULIZIA E MANUTENZIONE


- Assicurarsi che l'unità sia spenta.
- Rimuovere il coperchio circolare blu dalla testina tirandolo verso di sé. (fig. 5)
- SVuotare la testina per pulire le lame rotanti poste sotto la stessa (fig. 6). È possibile estrarle tirando delicatamente. (fig. 7) Per pulire le lame, è possibile servirsi di un pennello.
- Rimuovere il coperchio blu dal serbatoio (fig. 1) per svuotare i pelucchi raccolti e passare un panno o spugna umida per rimuovere eventuali residui.

**NOTA:** Le lame sono dotate di un dispositivo di sicurezza e non funzionano quando si svita la testina. Non pulire lo Starlyf® Lint Remover direttamente con acqua.

Funziona con 2 pile AA 1.5V(non incluse).

Garanzia di qualità: Questo prodotto è garantito contro ogni difetto di fabbricazione per il tempo previsto dalla legislazione vigente. Sono esplicitamente esclusi dalla garanzia i danni derivanti da uso improprio, uso commerciale negligente, usura anormale, incidenti o manomissioni.

#### ATTENZIONE

**DISMISSIONE E ROTTAMAZIONE DELL'APPARECCHIO**

Il simbolo di un contenitore di spazzatura su ruote barrato indica che è necessario conoscere e rispettare le normative e le ordinanze municipali specifiche per l'eliminazione di questo tipo di prodotti. Non disfarsi di questo articolo come se si trattasse di un comune residuo domestico. Seguire le normative e le ordinanze municipali pertinenti.

I prodotti elettrici ed elettronici contengono sostanze pericolose che hanno effetti nocivi sull'ambiente e/o sulla salute dell'uomo e devono pertanto essere adeguatamente riciclati.

## Português

Obrigado por comprar um Starlyf® Lint Remover, o removedor de cotão elétrico que eliminará de uma vez por todas as bolas de cotão da sua roupa usada.

Leia atentamente as seguintes instruções antes da primeira utilização do Starlyf® Lint Remover e guarde-as num local seguro.

### ADVERTÊNCIAS

- Não utilize o Starlyf® Lint Remover se estiver danificado.
- Não utilize o Starlyf® Lint Remover para uma finalidade diferente da prevista.
- Este produto não é um brinquedo. Mantenha o Starlyf® Lint Remover fora do alcance das crianças. Nunca utilize o Starlyf® Lint Remover perto de crianças.
- Para evitar todos os riscos, mantenha o Starlyf® Lint Remover desligado quando não estiver a utilizá-lo.
- Mantenha o seu Starlyf® Lint Remover sempre seco. Não o guarde em lugares húmidos ou perto de recipientes com água nos quais possa cair.
- Não utilize o Starlyf® Lint Remover no duche ou na banheira. O Starlyf® Lint Remover não é resistente à água. Não submerja a unidade em água.
- Não utilize o Starlyf® Lint Remover se os componentes não estiverem devidamente montados.
- ConsERVE a unidade num lugar fresco e seco.
- Não coloque as pilhas incorretamente nem as lance no fogo. As pilhas podem explodir ou derramar líquido.
- Não misture diferentes tipos de pilhas nem pilhas novas com usadas.
- Elimine as pilhas gastas de acordo com as normas locais aplicáveis.
- Guarde sempre as pilhas novas no invólucro respetivo e afastadas de objetos metálicos que possam provocar um curto-circuito.
- Retire as pilhas do aparelho quando prever que não o vai utilizar durante um período prolongado.
- Antes da utilização, certifique-se de que o compartimento das pilhas está bem fechado.
- Nunca deve modificar o produto. O aparelho apenas deve ser manipulado ou reparado por um profissional autorizado.
- Este aparelho não deve ser utilizado por pessoas (incluindo crianças) com capacidades físicas, sensoriais ou mentais limitadas ou que não disponham da experiência ou dos conhecimentos devidos, exceto se forem supervisionadas por outra pessoa responsável pela sua segurança ou se receberem desta as instruções necessárias para a utilização. As crianças devem ser supervisionadas para garantir que não brincam com o aparelho.
- E recomendável utilizar o Starlyf® Lint Remover pela primeira vez numa zona não visível para experimentar o produto.
- E recomendável não usar continuamente o Starlyf® Lint Remover durante mais de 30 min. Existe a possibilidade de sobreaquecimento.

#### O conjunto inclui:

Starlyf® Lint Remover  
1 lâmina giratória  
1 cabeça regulável  
Manual de instruções

#### INSTRUÇÕES DE UTILIZAÇÃO

- Retire a tampa inferior do cabo devagar, conforme indica a seta. (fig. 1)
- Levante a patilha do compartimento que encontrará no cabo com os símbolos das pilhas e introduza duas pilhas AA 1,5 V, como indica a fotografia (fig. 2) (Pilhas não incluídas).
- Feche a tampa das pilhas para que fiquem bem encaixadas e volte a colocar a tampa azul, deslizando para cima até ouvir um clique. Este compartimento vai armazenar o cotão recolhido. (fig. 3)
- Se quiser utilizar o Starlyf® Lint Remover em zonas pequenas, aplique a cabeça regulável. Seleccione a altura da lâmina para se ajustar ao tecido necessário: quanto mais delicado for o tecido, maior deve ser a altura (nível 3 = tecidos delicados). (fig. 4)
- Coloque a peça de roupa numa posição vertical, esticada e sem dobras.
- Ligue o dispositivo.
- Deslize o Starlyf® Lint Remover de forma perpendicular ou paralela sobre a peça. Repita a ação as vezes necessárias até obter um resultado satisfatório.

**NOTA:** É normal que o cabo aqueça um pouco durante a utilização.

#### INSTRUÇÕES DE LIMPEZA E MANUTENÇÃO

- Comprove que a unidade está desligada.
- Retire a tampa circular azul da cabeça, puxando para si. (fig. 5)
- Desenrosque a cabeça para limpar a lâmina giratória que encontrará sob a mesma (fig. 6). Pode extrai-la puxando com cuidado. (fig. 7) Para limpar a lâmina, pode utilizar uma escova.
- Retire a tampa azul do depósito (fig. 1) para extrair o cotão recolhido e passe um pano ou toalha húmida para a eliminar.

**NOTA:** A lâmina dispõe de um dispositivo de segurança e não funciona se desenrosçar a cabeça. Não limpe o Starlyf® Lint Remover diretamente com água.

Funciona com 2 pilhas AA 1.5V(não fornecidas).

Garantia de qualidade: Este produto está coberto por uma garantia contra defeitos de fabrico sujeita aos prazos estipulados pela legislação em vigor em cada país. Esta garantia não cobre os danos decorrentes dum uso inadequado, uso comercial negligente, desgaste anormal, acidentes ou manipulação indevida.

#### ATENÇÃO

#### COMO ELIMINAR OS MATERIAIS

O símbolo de um contentor sobre rodas riscado indica que se deve informar e seguir a legislação local para a eliminação deste tipo de produtos. Não elimine este produto da mesma forma que os resíduos gerais da sua casa. A eliminação do produto deve ser realizada de acordo com a legislação local aplicável. Os produtos elétricos e eletrónicos contêm substâncias perigosas com efeitos nefastos sobre o ambiente e a saúde humana e, portanto, devem ser reciclados adequadamente.

## Nederlands

Bedankt voor uw aankoop van de Starlyf® Lint Remover, de elektrische pluizendier die voor eens en voor altijd pluizen en pillen van uw oude kledingstukken verwijert.

Lees de volgende instructies aandachtig door alvorens de Starlyf® Lint Remover te gebruiken en bewaar ze op een veilige plaats.

### WAARSCHUWINGEN

- Gebruik de Starlyf® Lint Remover niet als het apparaat beschadigd is.
- Gebruik de Starlyf® Lint Remover alleen voor het hier beschreven doeleinde.
- Dit product is geen speelgoed. Houd de Starlyf® Lint Remover buiten het bereik van kinderen. Gebruik de Starlyf® Lint Remover nooit in de nabijheid van kinderen.
- Laat om alle risico's uit te sluiten de Starlyf® Lint Remover uitgeschakeld wanneer hij niet gebruikt wordt.
- Houd de Starlyf® Lint Remover altijd droog. Bewaar hem niet op vochtige plaatsen of in de buurt van water waar hij in zou kunnen vallen.
- Gebruik de Starlyf® Lint Remover niet in de douche of badkuip. De Starlyf® Lint Remover is niet waterbestendig. Dompel de unit niet onder in water.
- Gebruik de Starlyf® Lint Remover alleen als de onderdelen passend in elkaar gezet zijn.
- Bewaar de unit op een koele en droge plaats.
- Plaats de batterijen niet verkeerd en werp ze niet in het vuur. De batterijen kunnen ontploffen of lekken.
- Gebruik geen verschillende typen batterijen en geen nieuwe en gebruikte batterijen samen.
- Lever de oude batterijen in volgens de plaatselijke wetgeving.
- Bewaar nieuwe batterijen altijd in de verpakking en uit de buurt van metalen voorwerpen die kortsluiting zouden kunnen veroorzaken.
- Haal de batterijen uit het apparaat wanneer u denkt dat u het langere tijd niet zult gebruiken.
- Controleer voor het gebruik of het batterijvak goed gesloten is.
- Manipuleer het product in geen geval. Laat het apparaat alleen door een erkende vakman bewerken of repareren.
- Dit apparaat mag niet worden gebruikt door personen (onder wie kinderen) met beperkte lichamelijke, sensoriele of mentale capaciteiten of zonder de nodige ervaring of kennis, tenzij zij onder toezicht staan van een persoon die verantwoordelijk is voor hun veiligheid of zij de nodige aanwijzingen hebben gekregen over het gebruik van het apparaat. Men dient toezicht te houden op kinderen om er zeker van te zijn dat ze niet met het apparaat spelen.
- Aanbevolen wordt om de Starlyf® Lint Remover eerst op een niet-zichtbare zone te testen.
- Aanbevolen wordt om de Starlyf® Lint Remover niet langer dan 30 minuten achtereen te gebruiken; hij kan anders warm worden.

**De set bestaat uit:**  
Starlyf® Lint Remover  
1 set draaiende messen  
1 verstellbare kop  
Gebruikershandleiding

Samenstelling van de microvezeldoeken: 80% polyester, 20% polyamide

#### GEBRUIKSAANWIJZING

- Verschuif het onderste deksel van de steel voorzichtig in de richting van de pijl. (afb. 1)
- Open het klepje met de batterijsymbolen in de steel en doe 2 AA-batterijen van 1,5 V in het vakje, zoals op de foto (fig. 2) (batterijen niet bijgeleverd).
- Sluit het klepje, zodat de batterijen goed op hun plaats blijven, en schuif het blauwe deksel weer naar boven tot het hoorbaar vastklikt. In dit vak worden de verwijderde pluizen verzameld. (afb. 3)
- Als u de Starlyf® Lint Remover op kleine zones wilt gebruiken, kunt u de verstellbare kop gebruiken. Kies de hoogte van de messen afhankelijk van het type textiel: hoe delicaat de stof is, hoe hoger de messen moeten staan (niveau 3 = delicate stoffen). (afb. 4)
- Spread het kledingstuk uit op een verticale ondergrond. Er mogen geen plooiën inzitten.
- Schakel het apparaat in.
- Verplaats de Starlyf® Lint Remover haaks of evenwijdig over het kledingstuk. Verhaal zo vaak als nodig is, tot u het gewenste resultaat verkrijgt.

**OPMERKING:** het is normaal dat de steel enigszins warm wordt tijdens het gebruik.

#### REINIGINGS- EN ONDERHOUDSINSTRUCTIES

- Controleer of de unit uitgeschakeld is.
- Trek het ronde blauwe deksel naar u toe. (afb. 5)
- Schroef de kop los om de draaiende messen eronder schoon te maken (fig. 6). U kunt ze uit het apparaat halen door er voorzichtig aan te trekken (afb. 7). U kunt een borstel gebruiken om de messen schoon te maken.
- Verwijder het blauwe deksel van het opvangbakje (fig. 1) om de opgevangen pluizen te verwijderen. Maak het bakje schoon met een vochtige doek of handdoek.

**OPMERKING:** dankzij een veiligheidsvoorziening werken de messen niet wanneer de kop is losgeschroefd. Maak de Starlyf® Lint Remover niet direct met water schoon.

Werkt op 2 AA-batterijen (niet bijgeleverd).

Kwaliteitsgarantie: Voor dit product geldt een garantie tegen fabricagefouten gedurende de periode die in de wetgeving van elk betreffend land is vastgelegd. Onder de garantie valt niet de schade die het gevolg is van een verkeerd gebruik, nalatig commercieel gebruik, abnormale slijtage, ongelukken of onjuiste behandeling.

#### OPGELET

#### AFVOEREN VAN MATERIALEN

Het symbool van een container op wielen met een kruis erdoor geeft aan dat u zich dient te informeren over hoe dit soort producten volgens de plaatselijke voorschriften afgevoerd worden.

Gooi dit product niet bij het huisvuil weg. U dient dit volgens de plaatselijke voorschriften te doen. Elektrische en elektronische producten bevatten gevaarlijke stoffen die een zeer schadelijk effect op het milieu of de menselijke gezondheid hebben en dienen op een passende wijze gerecycled te worden.