

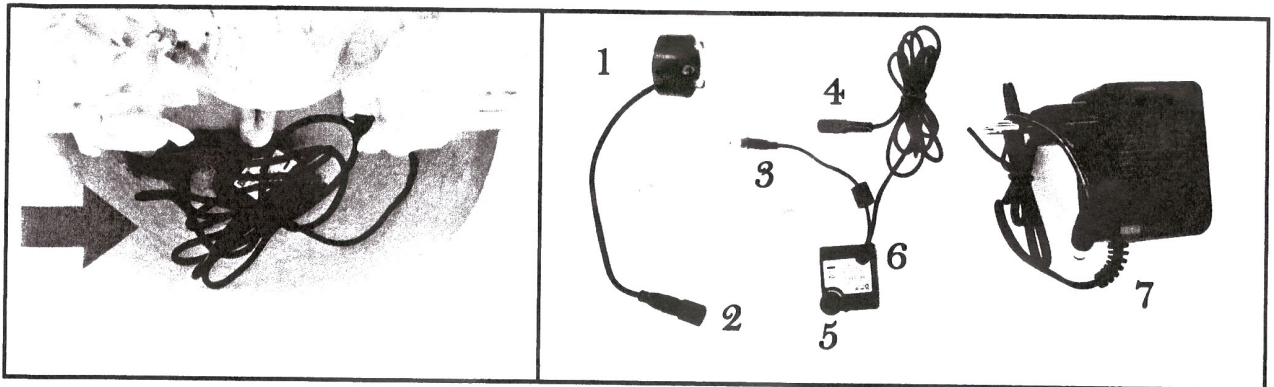
Modell: BBA35V – 12 – 0200/AP – 333LV/WO3332

“RÖMISCHER PALAST” WANDBRUNNEN MIT BELEUCHTUNG

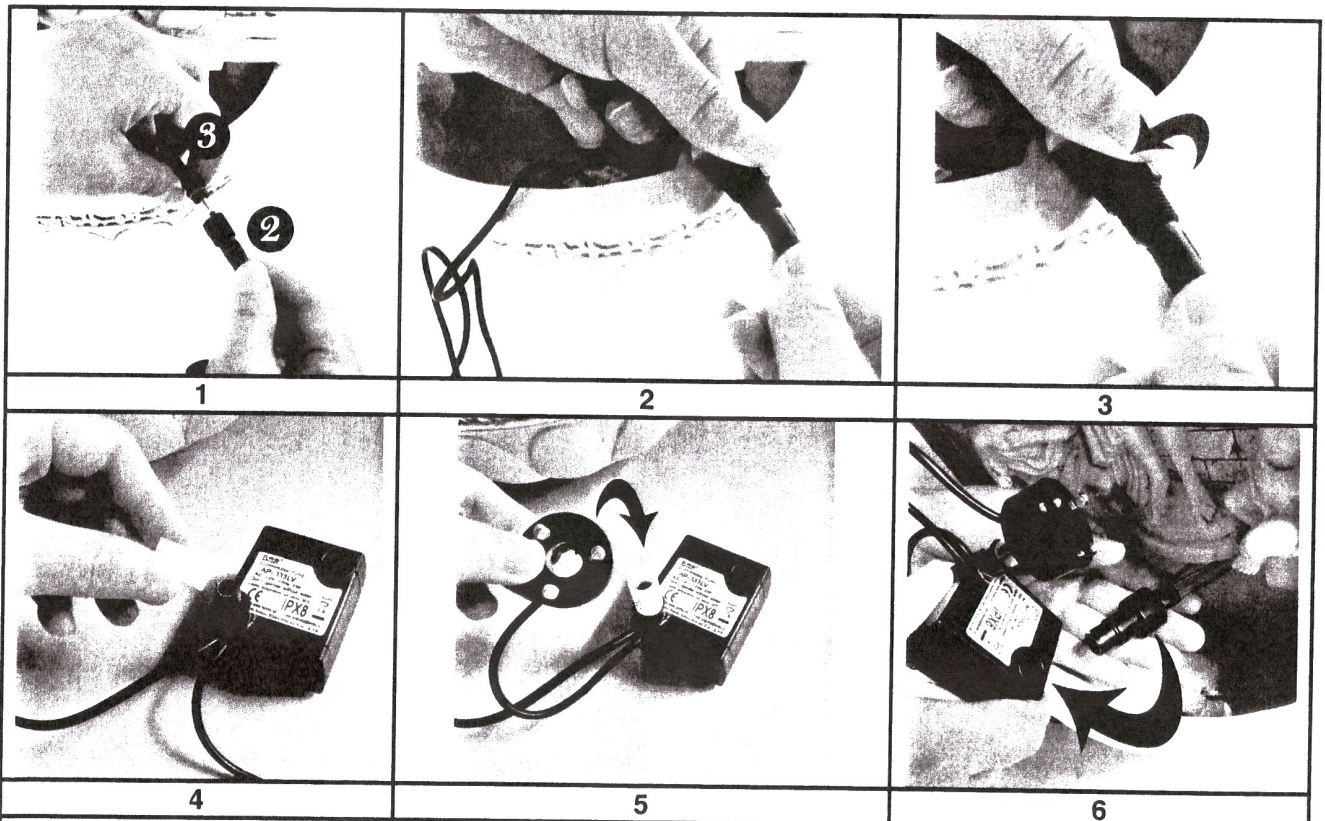


BENUTZERHANDBUCH

I. PRODUKTBESCHREIBUNG



II. PUMPE UND INSTALLATION DER LED-LEUCHTE



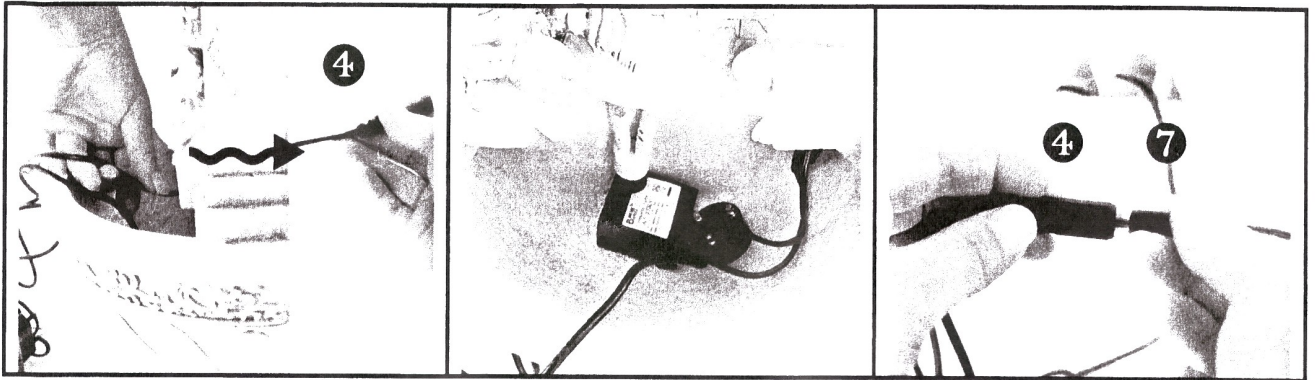
Sie können zwischen 2 Optionen wählen:

- Befestigen Sie die LED-Leuchten mit Hilfe der transparenten Röhre 1 an der Pumpe (siehe Fotos 4, 5 und 6)
- Halten Sie die LED-Leuchten direkt ins Becken.

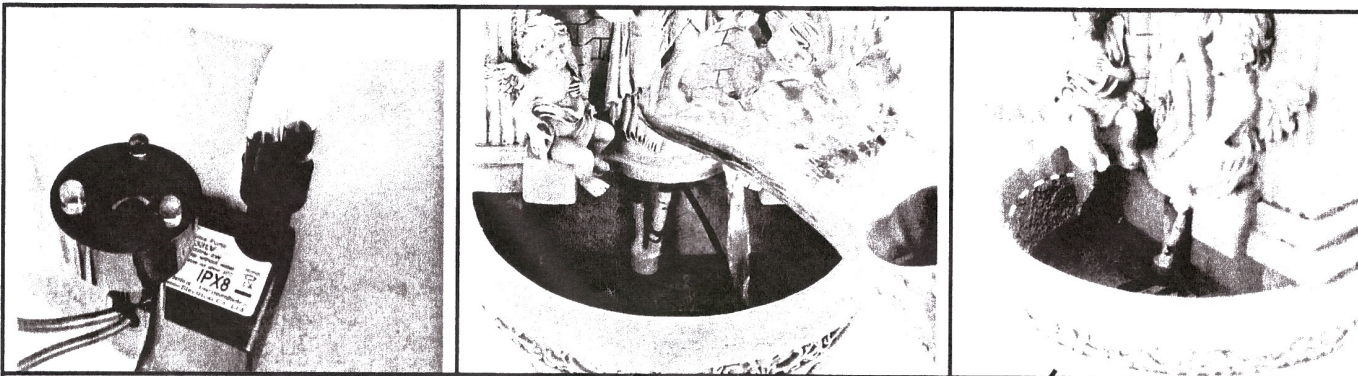


WARNUNG: Trennen Sie vor der Installation oder Handhabung des Geräts im Wasser dieses immer von der Stromversorgung.

III. INSTALLATION DES ADAPTERS



IV. BETRIEB



- Befestigung des Brunnens: Bohren Sie 2 Löcher in die Wand und stellen Sie dabei sicher, dass die Löcher sich in einer horizontalen Linie befinden. Hängen Sie den Brunnen an die Wand.
- Füllen Sie das Wasser nach der Überprüfung der guten Verbindung zwischen den Kabeln in das Becken und stellen Sie sicher, dass das Wasser den maximalen Wasserstand nicht überschreitet.
- Stellen Sie sicher, dass alle Anschlüsse fest sitzen, bevor Sie das Gerät einstecken .

V. WICHTIGE SICHERHEITSHINWEISE

- **VORSICHT** – Trennen Sie das Gerät im Teich immer von der Stromversorgung, bevor Sie die Hände ins Wasser tauchen, wenn Teile entnommen oder eingesetzt werden und während das Gerät installiert oder gehandhabt wird. Beim Einsetzen oder Entfernen der Pumpe, Stecker greifen und vom Stromnetz abziehen.
- **VORSICHT** – Dieses Gerät ist nur für den Haushalt bestimmt.
- **WICHTIG** – Der elektrische Anschluss muss in Übereinstimmung mit den Daten auf dem Typenschild erfolgen, das Gerät kann nur nach korrekter Installation betrieben werden.

VI. TECHNISCHE DATEN

- Adapter: 230 – 240V ~ 50Hz 12V
- Pumpe: 230 – 240V ~ 50Hz 12V
- LED-Leuchte: 12V ~ 50Hz 1W MR11



ACHTUNG: Dieses Gerät dürfen Sie nicht zusammen mit Ihrem Hausmüll entsorgen. Für diese Art von Produkten wird von den Gemeinden ein Getrenntsammlensystem bereitgestellt. Erkundigen Sie sich bei Ihrer Gemeindeverwaltung, um Informationen über die Standorte der Sammelstellen zu erhalten. Elektro- oder Elektronikprodukte enthalten gefährliche Substanzen, die negative Auswirkungen auf die Umwelt oder die menschliche Gesundheit haben, und müssen daher recycelt werden.

Dieses Symbol gibt an, dass die Entsorgung der Elektro- und Elektronikgeräte über ein Getrenntsammlsystem erfolgt. Es stellt eine Mülltonne mit Rädern dar, die durch ein Kreuz durchgestrichen ist.

Treten während der Garantiezeit Mängel an dem Produkt auf, muss es bei dem Händler umgetauscht werden bei dem es gekauft worden ist, um sich nicht unnötigen Gefahrenquellen auszusetzen.

Vermarktung durch EUROTOPS VERSAND GMBH D-40764 LANGENFELD