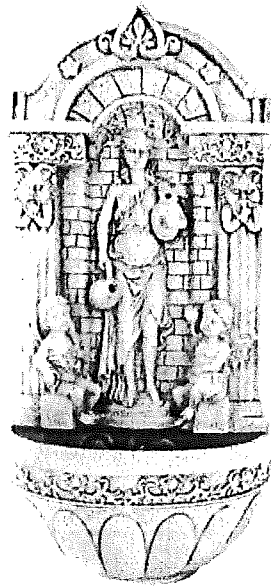


10697

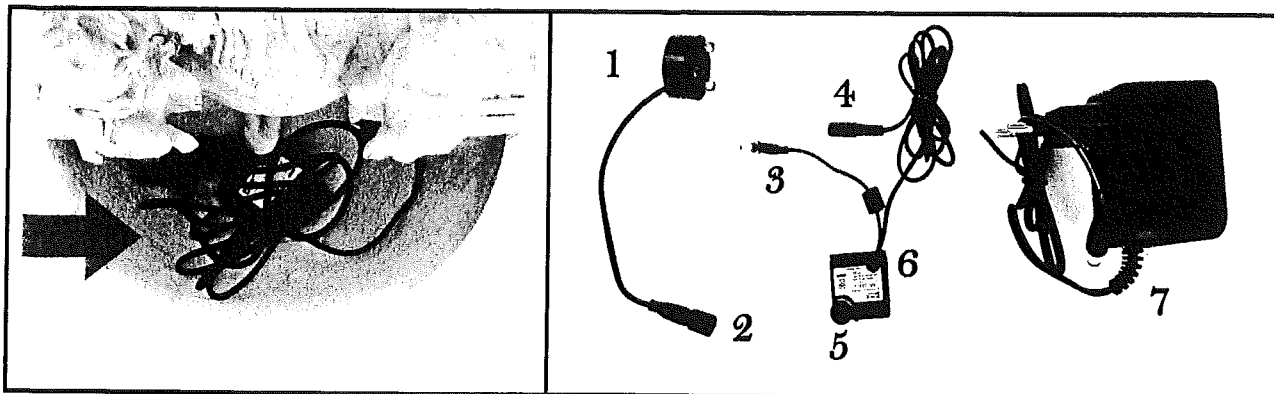
Modèle: BBA35V - 12 - 0200/AP - 333LV/WO3332

FONTAINE "PALAIS ROMAIN" MURALE LUMINEUSE

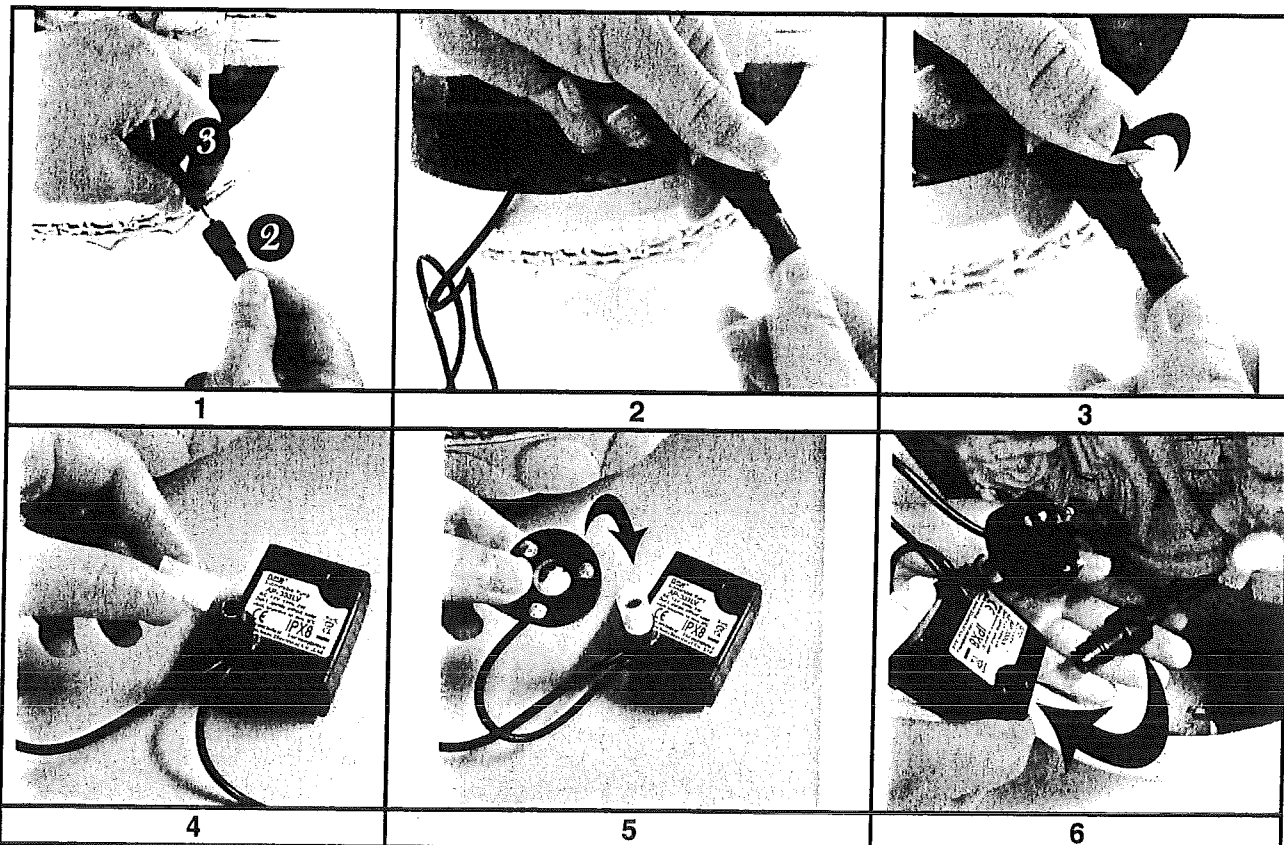


MODE D'EMPLOI

I. DESCRIPTION DU PRODUIT



II. INSTALLATION DE LA POMPE ET DES LAMPES LED



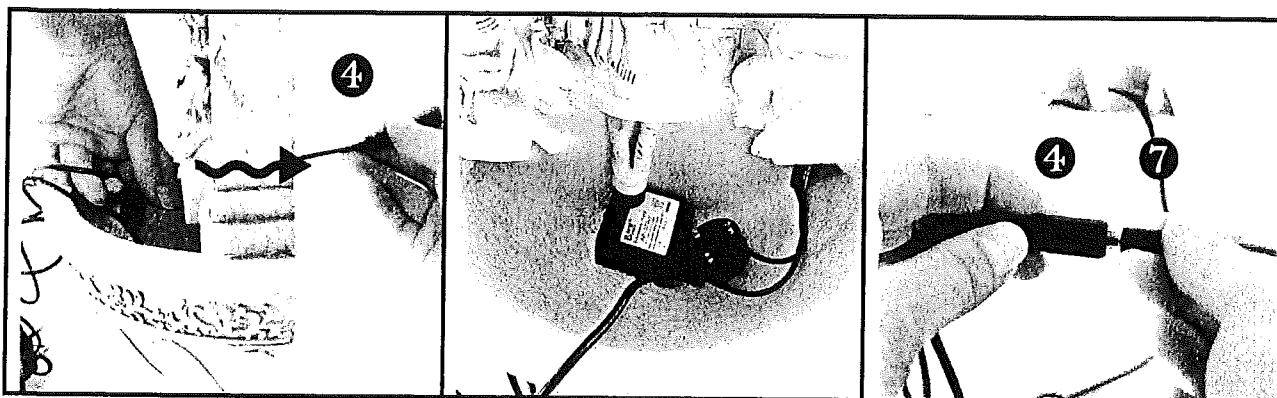
Vous pouvez choisir entre 2 options:

- Fixez les lampes LED sur la pompe en utilisant le tube transparent 1 (voir photo 4, 5 et 6 ci-dessus).
- Fixez les lampes LED directement dans le bassin.

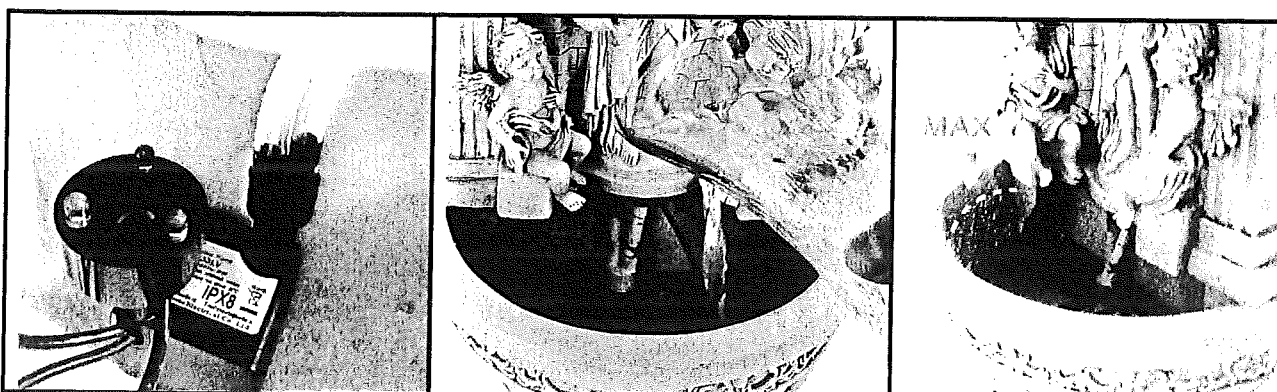


ATTENTION: Débranchez toujours le bassin de l'appareil de l'alimentation électrique avant d'installer ou de manipuler l'appareil dans l'eau.

III. INSTALLATION DE L'ADAPTATEUR



IV. FONCTIONNEMENT



- Fixation de la fontaine: percez 2 trous sur le mur et faire en sorte que les trous soient situés sur une ligne horizontale. Ensuite, accrochez la fontaine sur le mur.
- Versez de l'eau dans le bassin après avoir vérifié si la connexion des câbles est correcte et s'assurer que l'eau ne dépasse pas le niveau d'eau maximum.
- Assurez-vous que toutes les connexions sont effectuées avant de brancher l'appareil.

V. CONSIGNES DE SÉCURITÉ IMPORTANTES

- **ATTENTION** – Toujours débranchez le bassin de l'appareil de l'alimentation électrique avant de mettre les mains dans l'eau, avant de mettre ou de retirer des pièces et lors de l'installation ou la manipulation de l'appareil. Lors de l'insertion ou du retrait de la pompe de l'emprise de la fiche, tirez pour la débrancher.
- **ATTENTION** – Cet appareil est destiné à un usage domestique uniquement.
- **IMPORTANT** – Le raccordement électrique doit être conforme aux données figurant sur l'étiquette; l'appareil ne peut être utilisé que s'il a été correctement installé.

VI. SPÉCIFICATIONS

- Adaptateur: 230 – 240V ~ 50Hz 12V
- Pompe: 230 – 240V ~ 50Hz 12V
- Lampe LED: 12V ~ 50Hz 1W MR11



ATTENTION : Vous ne devez pas vous débarrasser de cet appareil avec vos déchets ménagers. Un système de collecte sélective pour ce type de produit est mis en place par les communes, vous devez vous renseigner auprès de votre mairie afin d'en connaître les emplacements. En effet, les produits électriques et électroniques contiennent des substances dangereuses qui ont des effets néfastes sur l'environnement ou la santé humaine et doivent être recyclés.

Ce symbole indique que les équipements électriques et électroniques font l'objet d'une collecte sélective, il représente une poubelle sur roues barrée d'une croix.

Si le câble d'alimentation est endommagé, il doit être remplacé par le fabricant, son service après-vente ou une personne de qualification similaire afin d'éviter un danger.

Commercialisé par EUROTOPS VERSAND GMBH D-40764 LANGENFELD