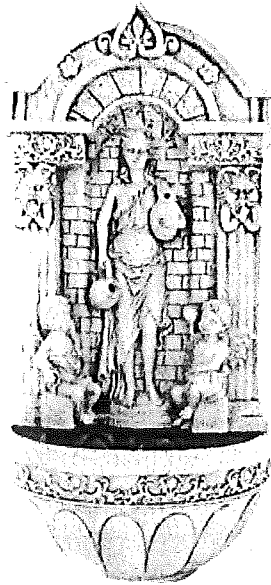


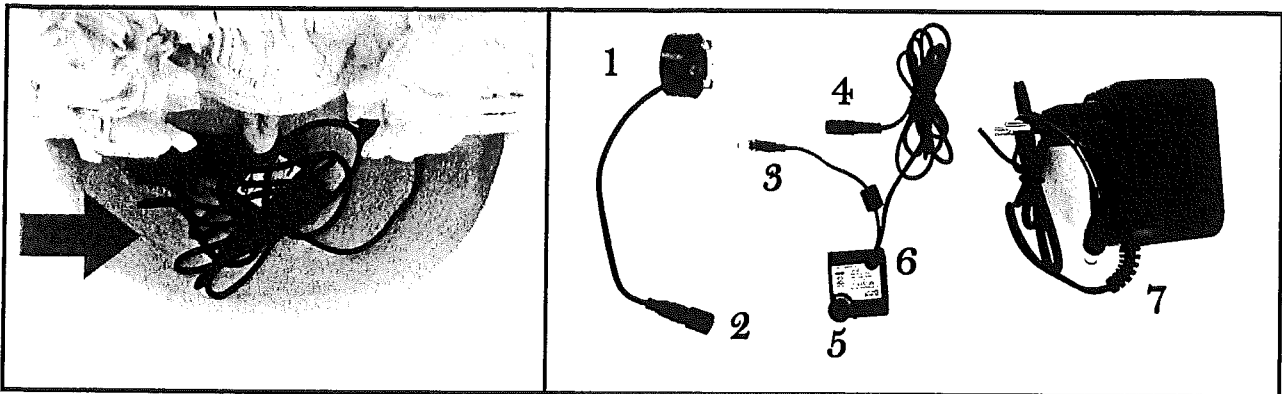
Model: BBA35V – 12 – 0200/AP – 333LV/WO3332

MUURFONTEINTJE "ROMEINS PALEIS" MET LAMPJE

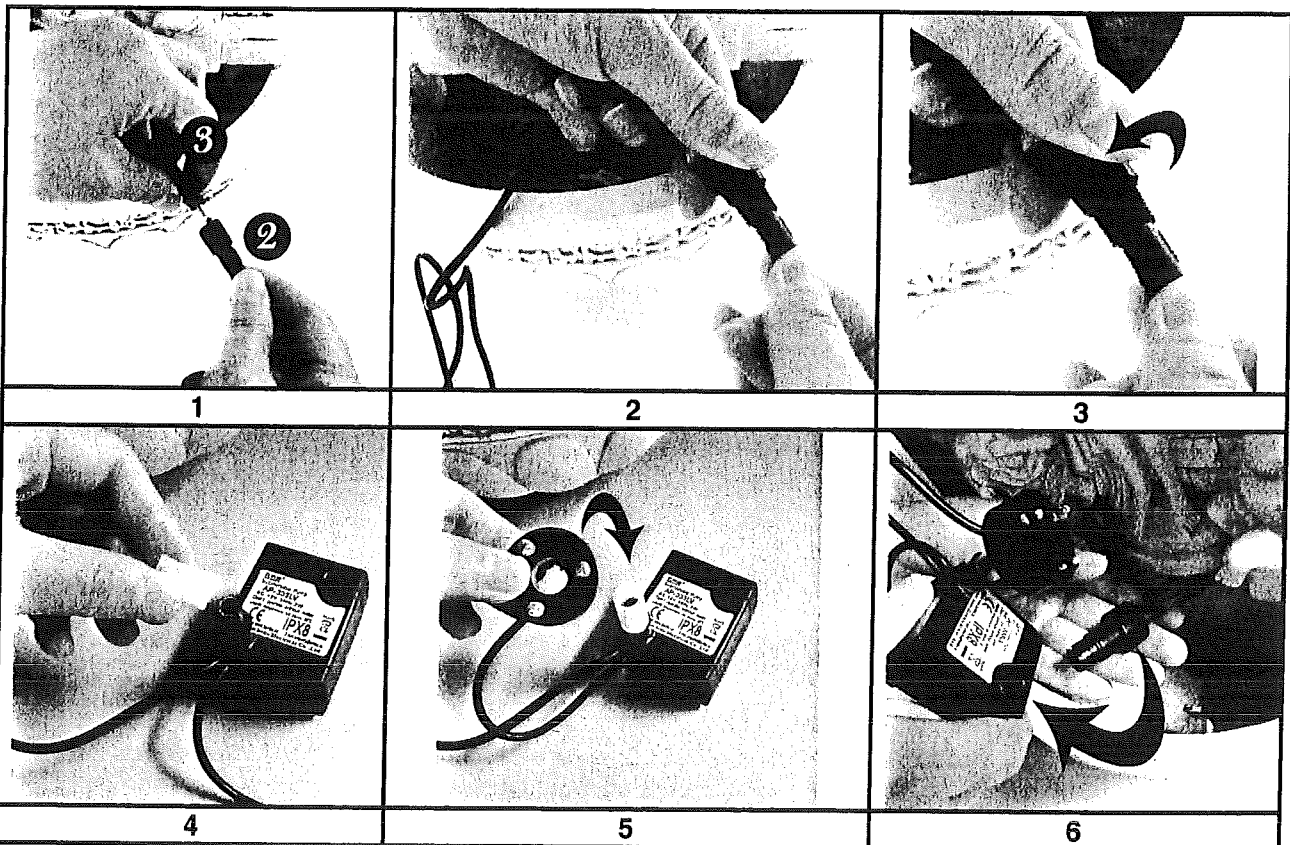


GEBRUIKERSHANDLEIDING

I. BESCHRIJVING PRODUCT



II. INSTALLATIE POMP EN LED-LAMPJES



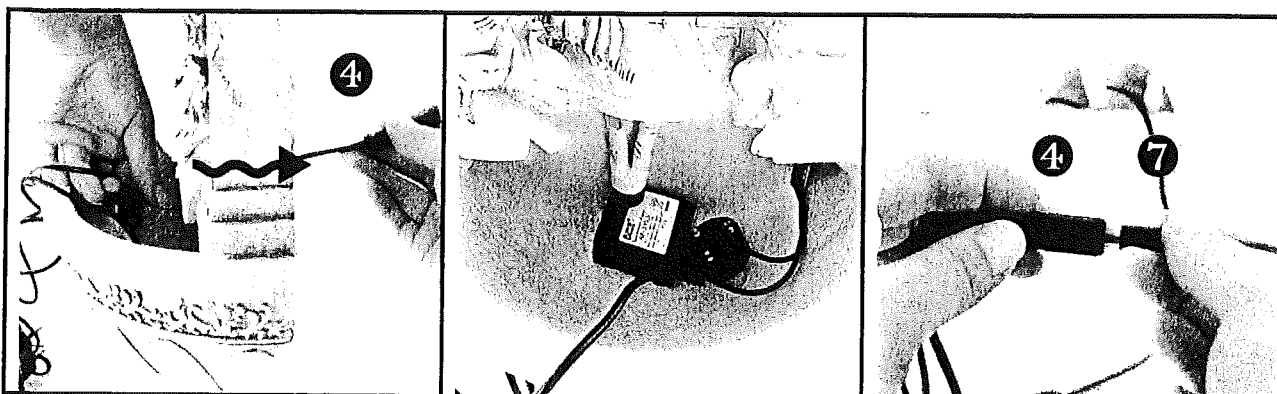
U kunt tussen twee opties kiezen:

- Maak de LED-lampjes op de pomp vast door de transparante slang 1 te gebruiken (zie de foto 4, 5 en 6 hierboven).
- Houd de LED-lampjes direct in het bassin.

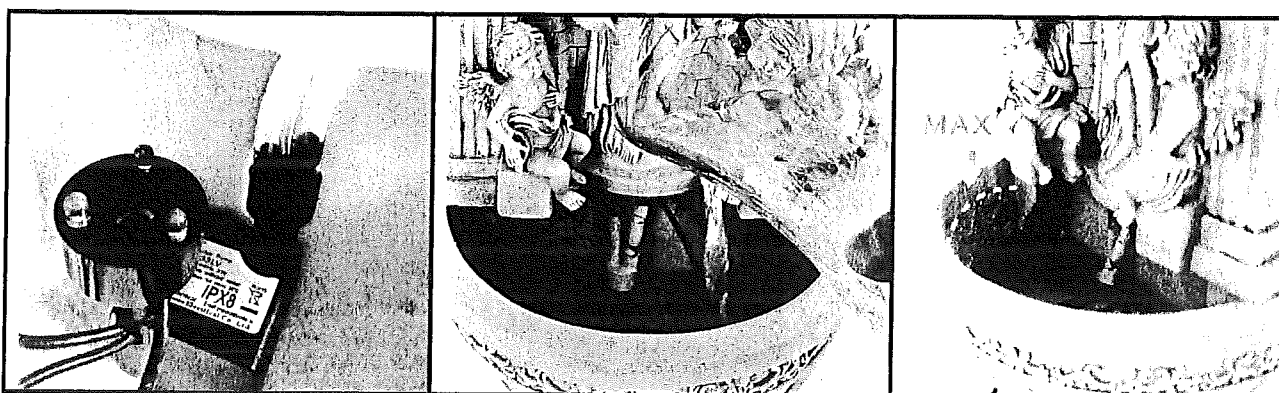


WAARSCHUWING: Haal altijd de stekker uit het stopcontact of maak de aansluiting van het apparaat in de vijver ongedaan, voordat u de apparatuur installeert of ermee werkt in het water.

III. INSTALLATIE ADAPTER



IV. BEDIENING



- De fontein vastmaken: boor twee gaten op de wand en zorg ervoor dat de gaten zich bevinden op een horizontale lijn. En hang daarna de fontein aan de muur.
- Vul het bassin met water nadat u de goede aansluitbaarheid hebt gecontroleerd tussen de snoeren en zorg ervoor dat water niet het maximale waterniveau overschrijdt.
- Zorg ervoor dat alle aansluitingen goed vast zitten op hun plek voordat u de toepassing in het stopcontact steekt.

V. BELANGRIJKE VEILIGHEIDSINSTRUCTIES

- **VOORZICHTIG** – trek altijd de stekker van het apparaat uit het stopcontact of verbreek de verbinding van het apparaat in de vijver met het lichtnet, voordat u de handen in het water steekt, voor u onderdelen aanbrengt of wegneemt en als de apparatuur wordt geïnstalleerd of men er mee werkt. Wanneer u de pomp insteekt of deze verwijdert, grijpt u de stekker en trekt eraan om de verbinding van deze te verbreken.
- **VOORZICHTIG** – Deze toepassing is alleen voor gebruik in het huishouden.
- **BELANGRIJK** – Elektrische aansluiting moet in overeenstemming zijn met het voltgelabel. Men kan de toepassing alleen gebruiken, als deze correct geïnstalleerd is.

VI. SPECIFICATIES

- Adapter: 230 – 240V ~ 50Hz 12V
- Pomp: 230 – 240V ~ 12V
- LED-lampje: 12V ~ 50Hz 1W MR11



LET OP: U mag dit apparaat niet wegdoen met uw huishoudafval. Uw gemeente heeft een speciaal inzamelsysteem opgezet voor dit soort producten. Vraag op uw gemeentehuis waar zich de speciaal hiervoor bestemde containers bevinden. Elektrische en elektronische producten bevatten namelijk bestanddelen en stoffen die gevaarlijk kunnen zijn voor het milieu of voor de volksgezondheid en moeten worden gerecycleerd.

Dit pictogram geeft aan dat de elektrische en elektronische apparatuur speciaal moeten worden ingezameld. Het pictogram bestaat uit een doorgekruiste container op wielen.

Als het elektriciteitsnoer kapot is, dient het vervangen te worden door de fabrikant, zijn klantenservice of een persoon met een gelijksoortige kwalificatie, om gevaar te vermijden.

Op de markt gebracht door EUROTOPS VERSAND GMBH D-40764 LANGENFELD