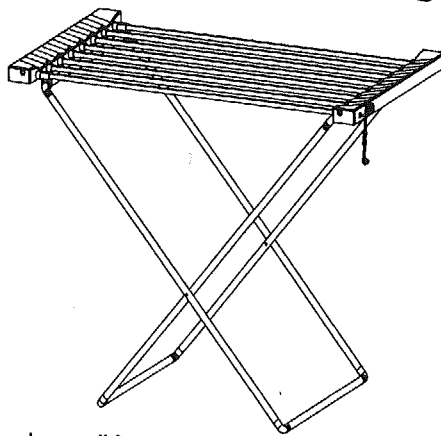


# Elektrischer Wäscheständer – Artikel-Nr. 23 105

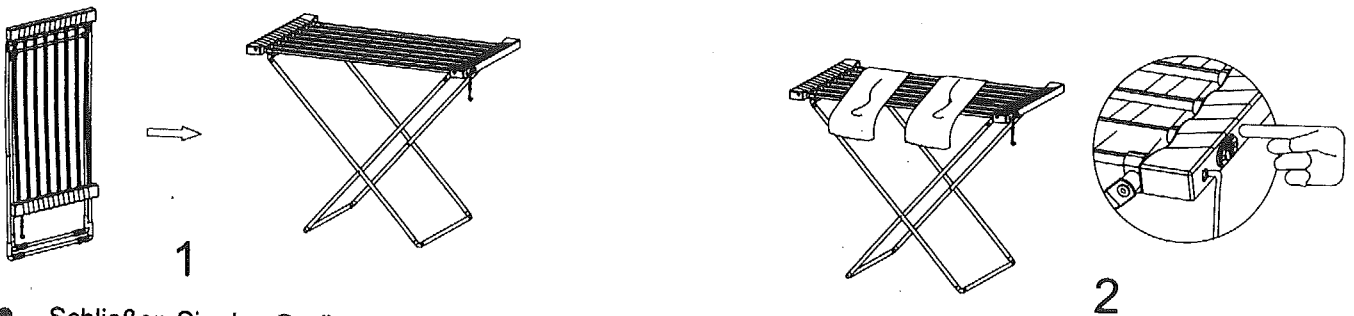
## Bedienungsanleitung



Um Schäden oder Gefahren durch unsachgemäßen Gebrauch zu vermeiden, sollte die Bedienungsanleitung sorgfältig befolgt werden. Wenn Sie das Gerät einer anderen Person zur Nutzung überlassen, dann übergeben Sie bitte auch diese Bedienungsanleitung.

### Aufstellung:

- Klappen Sie den elektrischen Trocknungsständer auseinander und stellen Sie ihn an einem freien Platz auf (Abbildung 1).



- Schließen Sie das Gerät an eine Schutzkontaktsteckdose an.
- Stellen Sie den Schalter auf EIN. Die Signallampe leuchtet. Nach einer kurzen Zeit erreicht der Trocknungsständer seine Betriebstemperatur (Abbildung 2).
- Schalten Sie das Gerät nach Gebrauch aus.

**Achtung: Installieren Sie den Trocknungsständer NICHT neben einer Dusche oder Badewanne, und bespritzen Sie ihn nicht mit Wasser.**

### Technische Daten:

Bezeichnung: Elektrischer Trocknungsständer

Modell: ETW39AL

Stromversorgung und Leistungsaufnahme: 220-240 V~, 50 Hz, 120 W

Heizstangen: 8

Heiztemperaturbereich: 50-55 Grad

Größe: 94 x 50 x 74 cm

Belastbarkeit: 10 kg

## Sicherheitshinweise:

- Die Netzspannung, an die Sie das Gerät anschließen, muss der Angabe auf dem Gerät entsprechen. Das Gerät muss an eine Schutzkontaktsteckdose angeschlossen werden.
- Benutzen Sie das Gerät niemals mit beschädigtem Netzkabel.
- Wenn das Netzkabel beschädigt ist, lassen Sie es durch den Hersteller, seinen Service-Beauftragten oder einen anderen Fachmann auswechseln, um Gefährdungen zu vermeiden. Vor dem Reinigen muss das Gerät von der Netzsteckdose getrennt werden. Reparaturen dürfen nur von einem geschulten Elektriker ausgeführt werden.
- Dieses Gerät ist nur zum Trocknen von Textilien vorgesehen, die mit Wasser gewaschen wurden.
- Dieses Gerät ist nicht zur Verwendung durch Personen (einschließlich Kinder) vorgesehen, deren körperliche, sensorische oder geistige Fähigkeiten eingeschränkt sind oder denen es an Wissen oder Erfahrung mangelt. Wenn solche Personen das Gerät benutzen sollen, dann nur unter Aufsicht oder vorheriger Unterweisung durch jemanden, der für die Sicherheit solcher Personen verantwortlich ist.
- Kinder sollten beaufsichtigt werden, damit sie das Gerät nicht als Spielzeug benutzen.

## ENTSORGUNG:

Das Verpackungsmaterial ist wiederverwertbar. Entsorgen Sie die Verpackung umweltgerecht und führen Sie sie der Wertstoffsammlung zu.



Entsorgen Sie den Artikel und die Batterien umweltgerecht, wenn Sie sich von ihm trennen möchten. Das Gerät und die Batterien gehören nicht in den Hausmüll. Entsorgen Sie sie bei einem Recyclinghof für elektrische und elektronische Altgeräte. Nähere Informationen erhalten Sie bei Ihrer örtlichen Gemeindeverwaltung. Entfernen Sie zuvor die Batterien.

Eurotops Versand GmbH  
Elisabeth-Selbert-Straße 3  
40764 Langenfeld, Deutschland

**EURO  
TOPS**

Bei technischen Fragen wenden Sie sich bitte  
in Deutschland an die 0180 5306363\* oder [info@eurotops.de](mailto:info@eurotops.de)  
in Österreich an die 01 230604312 oder [info@eurotops.at](mailto:info@eurotops.at)  
in der Schweiz an die 044 2836125 oder [info@eurotops.ch](mailto:info@eurotops.ch)

Bei ggf. erforderlicher Rücksendung der Ware adressieren Sie diese bitte an die auf Ihrer Rechnung stehende Retourenadresse.

\*14 Cents/Min. aus dem deutschen Festnetz, aus dem deutschen Mobilfunknetz max. 42 Cents/Min.

Diese Bedienungsanleitung entspricht dem technischen Stand bei Drucklegung. Änderungen in Technik und Ausstattung sind vorbehalten.