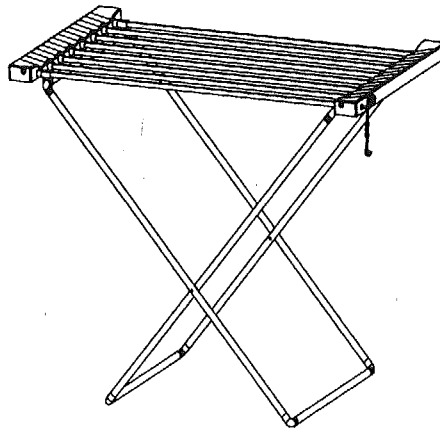


# Elektrisch droogrek - Artikelnr. 23 105

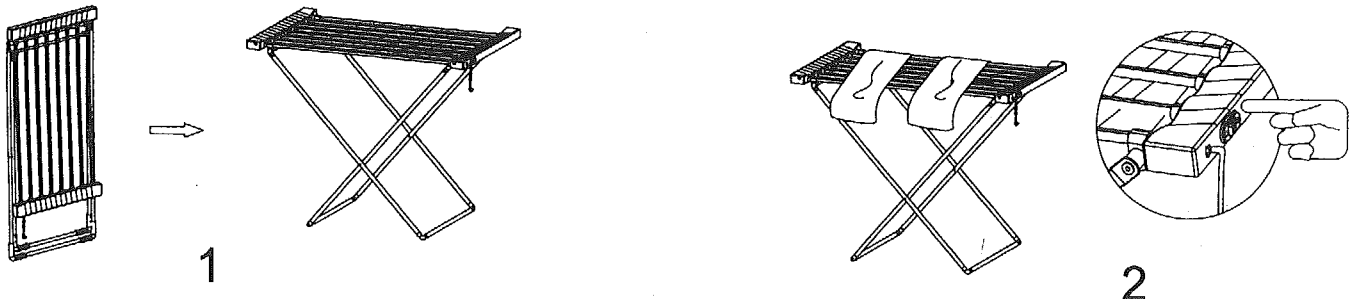
## Handleiding



Lees de handleiding zorgvuldig door om schade of gevaar veroorzaakt door oneigenlijk gebruik te voorkomen. Als u het product aan een ander persoon geeft, lever dan ook deze handleiding erbij.

### Opzetten:

- Open het elektrisch droogrek en installeer het op een open plek (FIG 1)



- Sluit het rek aan op een geaard stopcontact.
- Zet de schakelaar op ON; het controlelampje gaat branden. Na een korte tijd bereikt het droogrek zijn bedrijfstemperatuur. (FIG 2)
- Schakel uit na gebruik.

**Waarschuwing: Monteer het product NIET in de buurt van douche of bad en spat er geen water op.**

### Technische gegevens:

Productnaam: Elektrisch droogrek

Modelnr.: ETW39AL

Voeding: 220-240V AC, 50Hz, 120W

Verwarmingselementen: 8

Temperatuurbereik verwarming: 50-55 graden

Productafmeting: 94 x 50 x 74 cm

Max. laadgewicht: 10 kg

## Veiligheidswaarschuwingen:

- Controleer of uw netspanning overeenkomt met de spanning die op het apparaat vermeld staat. Het apparaat moet worden aangesloten op een geaard stopcontact.
- Gebruik het apparaat nooit met een beschadigd snoer.
- Als het netsnoer beschadigd is, moet het worden vervangen door de fabrikant zelf, zijn dealer of vergelijkbare gekwalificeerde personen om gevaar te voorkomen. Voor het reinigen altijd de stekker uit het stopcontact halen. Alle reparaties moeten worden uitgevoerd door een erkend elektricien.
- Dit apparaat is alleen bedoeld voor het drogen van in water gewassen textiel.
- Dit apparaat is niet bedoeld voor gebruik door personen (inclusief kinderen) met beperkte fysieke, zintuiglijke of geestelijke vermogens, of gebrek aan ervaring en kennis, tenzij zij onder toezicht staan of instructies krijgen aangaande het gebruik van het apparaat door iemand die verantwoordelijk is voor hun veiligheid.
- Kinderen moeten onder toezicht staan om ervoor te zorgen dat ze niet met dit apparaat spelen.

## AFVALVERWIJDERING:

De verpakking is recyclebaar. De verpakking daarom niet bij het huishoudelijk afval doen, maar milieuvriendelijk afvoeren.



Verwijder eerst de batterijen! Apparaat en batterijen, indien deze worden afgedankt, eveneens milieuvriendelijk afvoeren. Dus niet bij het huisvuil, maar naar een recyclingdepot voor gebruikte elektrische en elektronische apparaten. Informatie hierover is verkrijgbaar bij de gemeentelijke of bevoegde instanties voor de afvalverwijdering.

Eurotops Versand GmbH  
Elisabeth-Selbert-Straße 3  
40764 Langenfeld, Duitsland

**EURO  
TOPS**

Voor technische informatie, kunt u bellen of mailen  
in Nederland tel.: 026 3736 333 of [info@eurotops.nl](mailto:info@eurotops.nl)

Een eventuele teruggave van de producten dient te worden gericht aan het retouradres vermeld op uw factuur.

De inhoud van deze gebruiksaanwijzing reflecteert de stand der techniek bij het ter perse gaan. Eventuele wijzigingen in technologie en uitvoering van de apparatuur voorbehouden.

© 15.05.2013