

**AUFLADBARE RASIERAPPARAT****GEBRAUCHSANLEITUNG****SICHERHEITSHINWEISE**

Bevor Sie das Gerät benutzen, lesen Sie unbedingt die Gebrauchsanleitung und bewahren Sie sie für weitere Fragen auf.



**Dieses Gerät darf von Kindern ab 8 Jahren und älter und von Personen mit eingeschränkten physischen, sensorischen oder geistigen Fähigkeiten oder mangelhaften Erfahrungen und Kenntnissen verwendet werden, wenn sie unter Aufsicht stehen oder Instruktionen zum Gebrauch des Gerätes in einer sicheren Art und Weise und zum Verständnis der Gefahren erhalten haben. Kinder dürfen nicht mit dem Gerät spielen. Die Reinigung und Wartung durch den Benutzer darf nicht durch Kindern erfolgen, wenn sie nicht beaufsichtigt werden.**

1. Verwenden Sie nur den zum Gerät gehörenden Adapter.
2. Im Falle einer Störung oder Beschädigung des Adapters muss er durch einen Originaladapter ersetzt werden.
3. Die Verwendung und Lagertemperatur des Gerätes muss zwischen 5°C und 35°C liegen.
4. Setzen Sie das Gerät niemals Wasser oder Feuchtigkeit aus.
5. Trennen Sie das Gerät vor der Reinigung des Rasierers unter fließendem Wasser vom Netz. Seien Sie sehr vorsichtig bei der Verwendung von warmem Wasser. Überprüfen Sie, ob das Wasser nicht zu heiß ist, um Ihre Hände nicht zu verbrennen.
6. Waschen nur der Kopf des Rasierers, der Rest des Gerätes darf nicht nass werden.
7. Halten Sie das Gerät aus der Reichweite von Kindern fern.

**AUFLADEN**

Stellen Sie vor dem Aufladen sicher, dass das Gerät ausgeschaltet ist.

- Führen Sie die Buchse des Geräts in den Rasierer ein.
- Schließen Sie den Adapter an die Steckdose an
- Die Ladezeit beträgt ca. 6 Stunden.
- Aufgeladen kann der Rasierer 10 Tage jeweils 3 Minuten pro Tag verwendet werden.

**VERWENDUNG DES RASIERAPPARATS****Rasieren**

- Drücken Sie die ON/OFF-Taste auf die ON-Position nach unten.
- Halten Sie den Rasierer wie im Bild gezeigt und beginnen Sie mit dem Rasieren.



Beginnen Sie das Rasieren mit sanfter Berührung Ihres Gesichts. Dehnen Sie Ihre Haut mit der anderen Hand und bewegen Sie den Rasierer in Richtung Kinn. Sie können stärker drücken, wenn die Haut sich allmählich an den Rasierer gewöhnt. Dennoch wird durch festes Drücken die Scherqualität nicht erhöht.

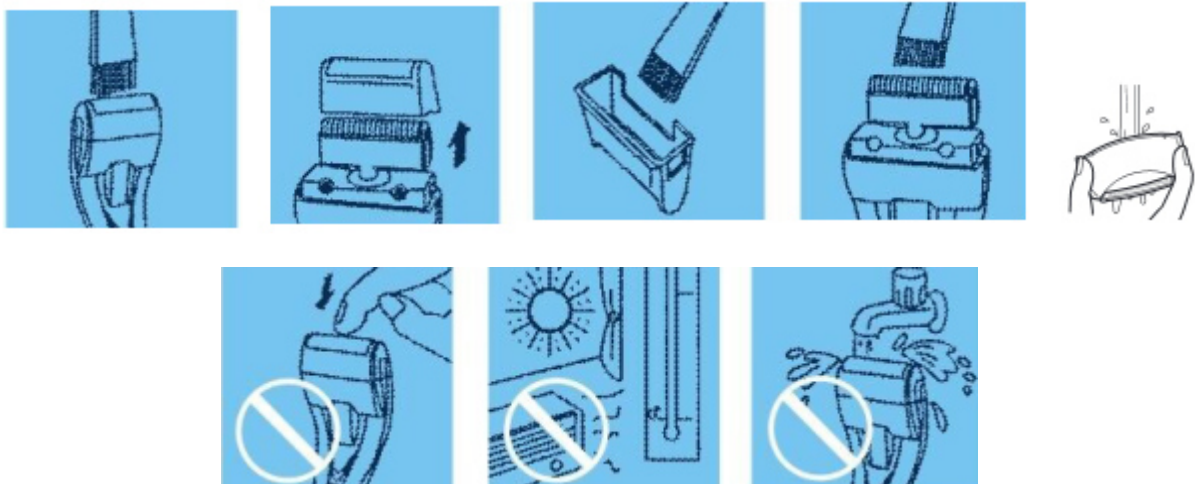
### Schneider (zum Rasieren der Schläfen und des Schnurrbarts)

- Um die Klinge der Schneidemaschine zu öffnen, müssen Sie die Zunge in Richtung des Rasierers schieben
- Die Schneidemaschine arbeitet gleichzeitig mit dem Rasierer

## REINIGUNG

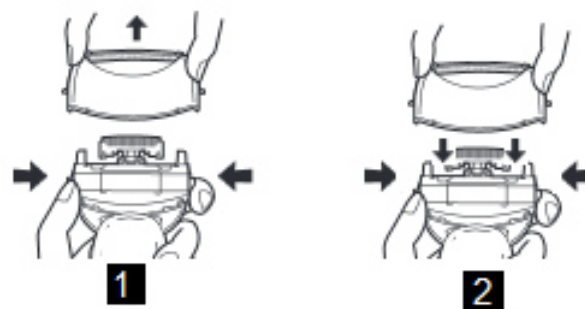
Für eine gute Rasur muss der Rasierer regelmäßig gereinigt werden.

- Ziehen Sie den Stecker des Rasierers
- Schalten Sie die ON/OFF-Taste auf die Position OFF
- Sie müssen zuerst die Unterseite des Gerätes mit dem mitgelieferten Pinsel reinigen. Dann reinigen Sie den Rest des Geräts und den Haareteil mit der Bürste.
- Ziehen Sie das Schutzgitter ab und reinigen Sie es unter fließendem Wasser
- Entfernen Sie alle Spuren von Wasser mit dem Papiertuch.

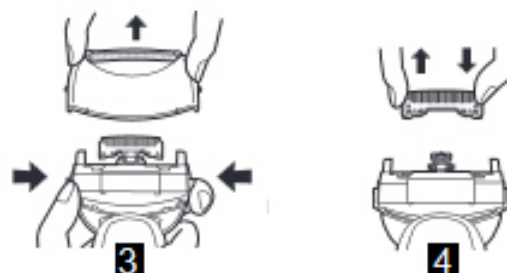


## AUSTAUSCH DES SCHUTZGITTERS UND DER INNENKLINGEN

### Austausch des Schutzgitters



### Ersatz der Innenklingen



## TECHNISCHE DATEN

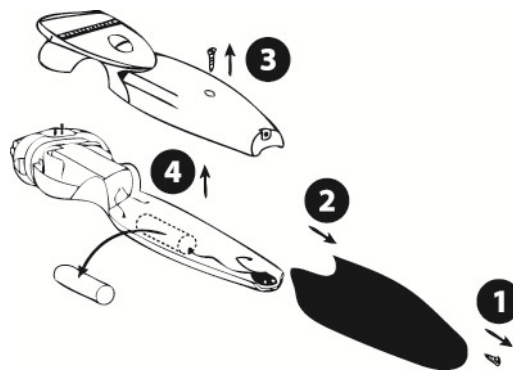
- Stromversorgung: 230V ~ 50 Hz 3W IPX0 Schutzklasse II
- Akku: NiMH, 3 V 300 mA
- Dieses Gerät ist nur für den häuslichen Gebrauch bestimmt

## ENTFERNEN DES INTEGRIERTEN AKKU

### Warnung für den Akku:

Hohes Risiko von Feuer, Explosion und schweren Verbrennungen. Das Produkt nicht zerlegen, nicht auf 100°C (212°F) aufheizen und nicht ins Feuer werfen.

- Entfernen Sie vor dem Entsorgen des Rasierers den integrierten Akku. Den Akku nicht zerlegen und nicht zur Wiederverwendung für den Rasierer wieder einsetzen. Dies kann einen Brand oder Stromschlag verursachen. Bringen Sie ihn zu einer Fachwerkstatt.
- Ziehen Sie das Netzkabel ab, bevor Sie den Akku entfernen
- Führen Sie die Schritte 1 bis 4 durch, nehmen Sie den Akku heraus und entfernen Sie ihn.



## VORKEHRUNGEN BEIM UMGANG MIT BATTERIEN:

- Keine Alkali-Batterien, gewöhnliche Batterien (Zink-Kohle) und wiederaufladbare Batterien (z.B. NiMH-Akkus) vermischen.
- Keine neuen mit gebrauchten Batterien mischen.
- Nicht versuchen nicht wiederaufladbare Batterien aufzuladen.
- Wiederaufladbare Batterien (Akkus) vor dem Laden möglichst aus dem Gerät nehmen.
- Das Aufladen wiederaufladbarer Batterien muss immer unter Aufsicht eines Erwachsenen geschehen.
- Verbrauchte Batterien entfernen.
- Die Batteriepole nicht kurzschließen.
- Immer Batterien empfohlener oder gleichwertiger Art verwenden.
- Batterien richtig gepolt einlegen.

ACHTUNG: Dieses Gerät dürfen Sie nicht zusammen mit Ihrem Hausmüll entsorgen. Für diese Art von Produkten wird von den Gemeinden ein Getrennsammelsystem bereitgestellt. Erkundigen Sie sich bei Ihrer Gemeindeverwaltung, um Informationen über die Standorte der Sammelstellen zu erhalten. Elektro- oder Elektronikprodukte enthalten gefährliche Substanzen, die negative Auswirkungen auf die Umwelt oder die menschliche Gesundheit haben, und müssen daher recycelt werden.

Dieses Symbol gibt an, dass die Entsorgung der Elektro- und Elektronikgeräte über ein Getrennsammelsystem erfolgt. Es stellt eine Mülltonne mit Rädern dar, die durch ein Kreuz durchgestrichen ist.

Sollte das Speisekabel beschädigt sein, sollte es vom Hersteller, seinem Kundendienst oder einer ähnlich qualifizierten Person ersetzt werden.



Vermarktung durch EUROTOPS VERSAND GMBH D-40764 LANGENFELD - Deutschland  
Hergestellt in der VRC