

Althuria



Model/Modèle: ALTHURIA®  
Ref. MGTALT/W/B/R/BL  
Ref. MGTALTC  
Ref. MGTALTF  
Ref. MGTALTP01/-W/-B/-R

User Manual  
Manuel d'utilisation



## Design & Technologie

Tout en préservant la vertu d'une esthétique traditionnelle éprouvée, l'ALTHURIA® devient un véritable objet hors du commun par la magie de la suspension électromagnétique et d'un éclairage à LEDs équilibré.

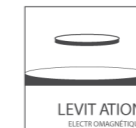
## Design & Technology

Even looking traditional, ALTHURIA® becomes an effective object through the magic of the electromagnetic suspension and a balanced LED lighting.



**French Design - © 2014 ALTHURIA - Brands & models registered - All right reserved.**  
Création française - © 2014 ALTHURIA - Marques & modèles déposés - Tous droits réservés.

**MAGNETICLAND S.A.S - France**



MANUEL D'UTILISATION

USER MANUAL

TABLE DES MATIERES

<b>Introduction</b>	2
<b>Description du produit</b>	3
<b>Vue d'ensemble du produit</b>	4
<b>Avant de commencer</b>	4
<b>Comment faire flotter ALTHURIA<sup>®</sup> ?</b>	5
Kit d'assistance	6
Mises en garde	7
<b>Sécurité et entretien</b>	8
<b>Avertissements</b>	8
<b>Déclaration de conformité européenne</b>	10

CONTENTS

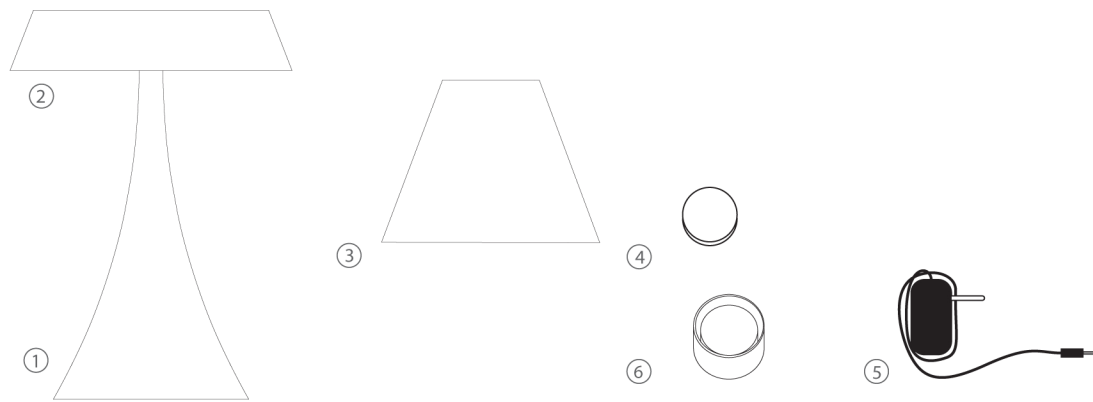
<b>Introduction</b>	12
<b>Product description</b>	13
<b>General view of the product</b>	14
<b>Getting started</b>	14
<b>How to levitate your ALTHURIA<sup>®</sup> ?</b>	15
Assistance tool kit	16
Cautions	17
<b>Safety and care</b>	18
<b>Warnings</b>	18
<b>Declaration of conformity</b>	20



## INTRODUCTION

Dans cette boîte ALTHURIA<sup>®</sup>, se trouvent:

- ① un pied en métal, bois ou plastique (selon modèle)
- ② une base électromagnétique
- ③ un abat-jour
- ④ un aimant
- ⑤ un kit d'assistance
- ⑥ un adaptateur Secteur 220V



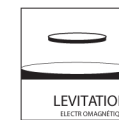
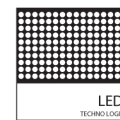
## DESCRIPTION DU PRODUIT

Quand la magie rencontre la technologie !

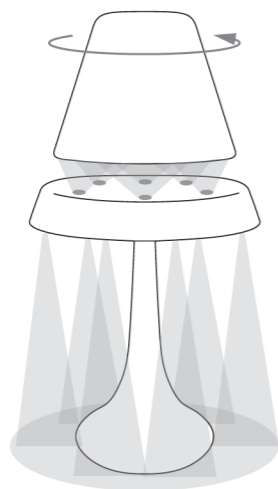
MAGNETICLAND S.A.S, société française innovante, en collaboration avec des partenaires industriels sérieux, a souhaité apporter une réponse simple, esthétique et captivante en lançant sur le marché mondial ALTHURIA<sup>®</sup>, la lampe anti-gravité.

Un abat-jour flotte dans l'air au dessus d'un éclairage équilibré créant une ambiance apaisante unique.

Laissez-vous prendre par le charme de la collection et impressionnez votre entourage !



## VUE D'ENSEMBLE DU PRODUIT



## AVANT DE COMMENCER

### L'ADAPTATEUR SECTEUR

Le branchement de l'adaptateur secteur est situé sur le pied.

Pour brancher l'adaptateur secteur :

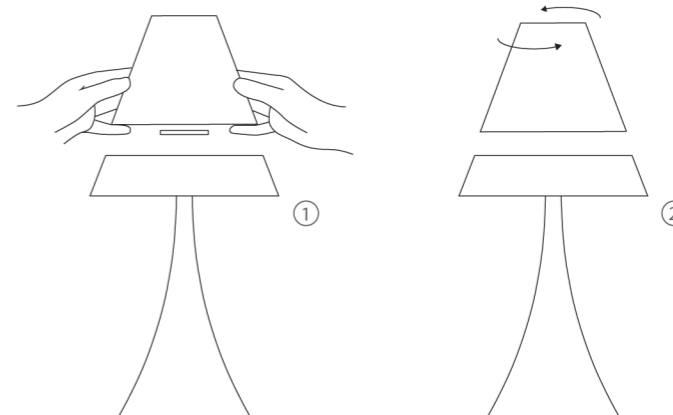
1. Branchez la prise de l'adaptateur secteur dans le port prévu à cet effet.
2. Veillez à bien enfoncer la prise jusqu'au fond du port pour ne pas qu'elle dépasse.
3. Branchez l'autre extrémité de l'adaptateur secteur sur une prise murale (220 Volts).

## COMMENT METTRE EN PLACE VOTRE ALTHURIA<sup>®</sup> ?

- Placez le pied sur une surface plane.  
Si la base n'est pas en position horizontale, le support aimanté n'entrera pas en lévitation.
- Branchez l'adaptateur secteur fourni sur la base puis sur une prise murale.
- Prenez l'aimant par dessous et à deux mains, le pôle nord vers le haut et approchez-le du centre de la base par un léger mouvement de haut en bas.
- Descendez lentement l'aimant sans forcer pour trouver le point «d'accrochage magnétique». Vous sentirez que le système «prend» le support en effectuant de petits mouvements latéraux.
- Relâchez doucement l'élément flottant.
- Si au bout de 10 à 15 secondes d'essai le système ne «saisit» pas l'élément, retirez-le, attendez 5 minutes et recommencez.

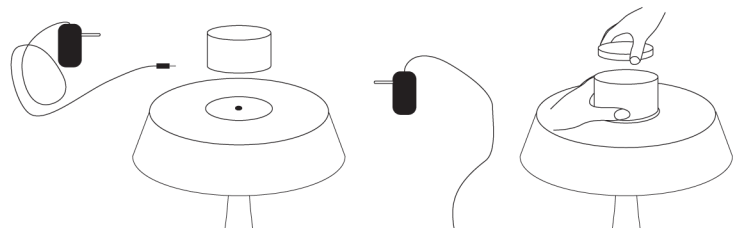
Une fois cette opération réussie, vous pourrez, en appuyant sur l'interrupteur au pied de la lampe, activer l'éclairage supérieur et inférieur (LEDs blanches).

Bravo ! Vous avez réussi.

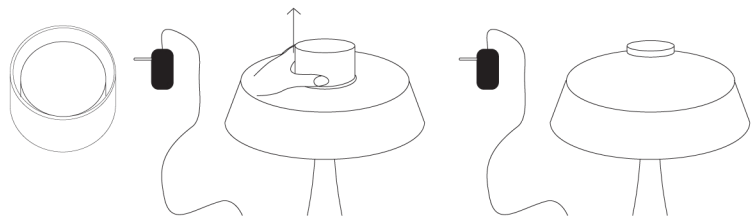


## KIT D'ASSISTANCE

Pour les personnes qui ont du mal à faire léviter l'aimant, trouvez ci-joint notre kit d'assistance pour la lévitation.



Pour l'utiliser, placez le disque transparent dans le trou situé au centre de la base. Puis faites glisser le cylindre noir sur le bas en le stabilisant sur le disque dans le rayon approprié. Tenez d'une main le cylindre et de l'autre l'aimant que vous posez lentement à l'intérieur du cylindre comme l'indique le schéma. L'aimant doit se trouver au centre et flotter.



Une fois l'aimant en lévitation à l'intérieur du cylindre, ôtez ce dernier lentement afin de ne pas perturber la lévitation. Vous avez maintenant un aimant en lévitation au dessus de la plateforme.

## IMPORTANT !

Le capteur de champ électromagnétique à l'intérieur de votre base de lévitation est conçu pour éteindre automatiquement la puissance de l'unité sous certaines conditions, comme la surchauffe afin d'éviter d'endommager les circuits et d'assurer la longue vie du produit. Donc, si après quelques essais, vous n'avez pas réussi à faire léviter l'abat-jour et que la base est très chaude, laissez reposer la base et attendre 5 minutes ou plus avant votre prochaine tentative.

### ATTENTION

- Assurez-vous que l'appareil est installé sur une surface plane.
- Tenir à l'écart de tout objet en acier ou tout autre objet électronique (téléphones GSM, Montres... etc)
- Les personnes portant un stimulateur cardiaque ne devraient pas entrer en contact avec l'appareil.
- CE PRODUIT N'EST PAS UN JOUET ET NE CONVIENT PAS AUX ENFANTS DE MOINS DE 12ANS.
- Veillez à ce que la lampe ne soit jamais utilisée au delà d'une température de 35°C.

Pour utilisation intérieure seulement !

## SÉCURITÉ ET ENTRETIEN

- Nettoyez votre lampe ALTHURIA<sup>®</sup> régulièrement avec un chiffon sec.
- Eviter de faire tomber ALTHURIA<sup>®</sup>, ce produit est fragile.

## AVERTISSEMENTS

Ce produit est prévu pour vous donner pleine satisfaction pendant plusieurs années s'il est utilisé correctement.

### **Observez les conseils suivants :**

- Ne jamais immerger la lampe dans l'eau. Cela peut causer des chocs électriques, l'endommager.
- Ne pas soumettre la lampe à une force extrême, à des chocs, ou à des fluctuations importantes de température ou d'humidité.
- Ne pas manipuler les composants internes.
- Ne pas effectuer de modifications à ce produit. Tout changement non autorisé annulera votre droit à utiliser ce produit en garantie.

Les spécifications techniques de ce produit et le contenu de ce manuel d'utilisation sont sujets à changement sans préavis. Les images de ce document ne sont pas contractuelles.



## DÉCLARATION DE CONFORMITÉ EUROPÉENNE

MAGNETICLAND S.A.S déclare que la lampe ALTHURIA® ainsi que ses accessoires répondent aux normes de conformité européenne essentielles et autres dispositions pertinentes de la directive 1999/5/CE.

Votre ALTHURIA® a été assemblée sous le contrôle qualité de la société **MAGNETICLAND S.A.S**

Thierry CHARGUERAUD



Ref. MGTALT/W/B/R/BL  
Ref. MGTALTC  
Ref. MGTALTF  
Ref. MGTALTP01/-W/-B/-R

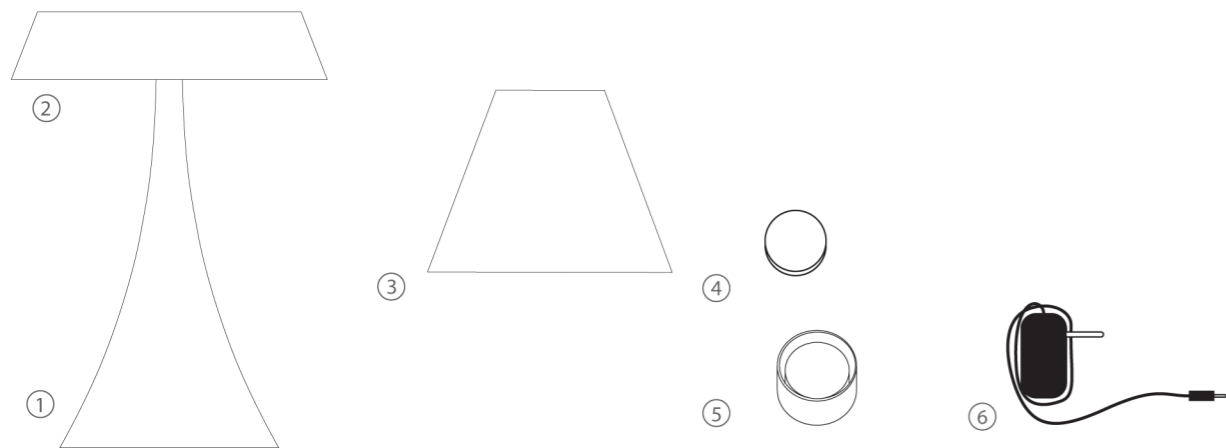




## INTRODUCTION

In this ALTHURIA<sup>®</sup> box, you will find:

- ① a metal/plastic/wooden foot (depending on model)
- ② an electromagnetic base
- ③ a shade
- ④ a magnet
- ⑤ an assistance levitation kit
- ⑥ an A/C Power Adaptor 220V



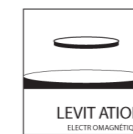
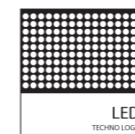
## PRODUCT DESCRIPTION

When magic meets technology !

As an innovative French company, MAGNETICLAND S.A.S acting with serious industrial partners, provides an amazing and beautiful item with this exclusive ALTHURIA<sup>®</sup>, the anti-gravity lamp.

A shade floats in the air above a balanced lighting, and makes a relaxing ambience.

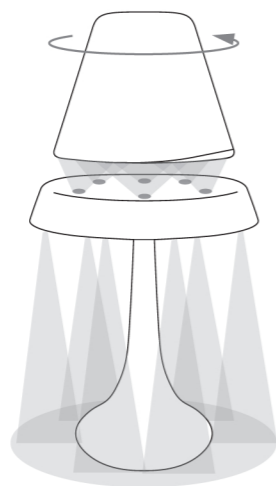
Let you charmed by the collection and impress your friend with your ALTHURIA<sup>®</sup> !







## GENERAL VIEW OF THE PRODUCT



## GETTING STARTED

### A/C POWER ADAPTER

The power adapter plug is located on the bottom.

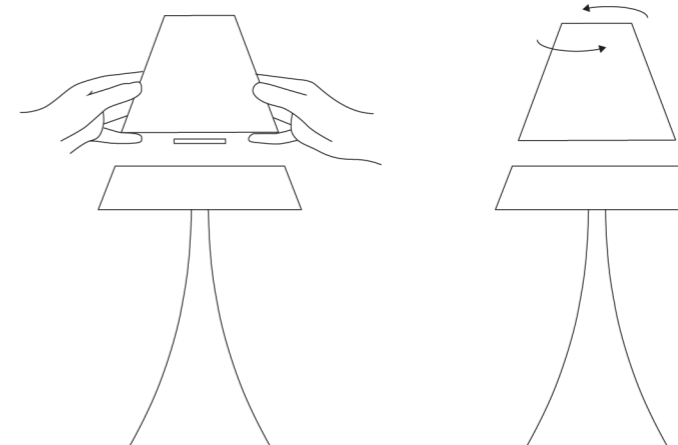
To connect the power adapter :

1. Make sure to insert correctly the plug until the end of the port so that it does not exceed.
2. Connect the power adapter plug in the DC port.
3. Connect the other extremity of the power adapter in a wall outlet (220 Volts).

## HOW TO LEVITATE YOUR ALTHURIA<sup>®</sup> ?

- Place the magnetic base on a flat level surface. If it's not horizontal, the levitating system cannot work.
- Plug the AC Adaptor into the base. Plug the other side of AC Adaptor into an outlet.
- Take the magnet with 2 hands by the bottom side (North Pole upward) and approach it to the center.
- Go down slowly the magnet without forcing to find the «magnetic point». You will feel the system «takes» the magnet by making small side movements.
- Leave the floating element in levitation.
- If during 10 to 15 seconds the system failed, wait 5 minutes and try again.

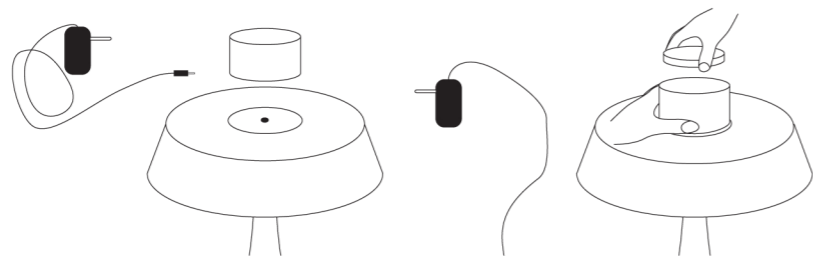
Put carefully the shade in place on the magnet and then you can enlight the lamp by LEDs upside and/or downside.



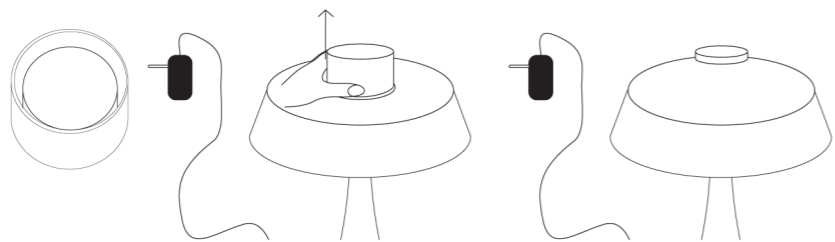


## ASSISTANCE TOOL KIT

For people, who find it difficult to levitate the magnetic item, find enclosed our helpful levitation tool set shown.



First of all, place the nub located in the center of the clear plastic disc down into the hole located in the center of the base. Then slide the black tube down around the disc. With one hand hold the tube in place, with the other hand, take the magnet and drop it into the tube. If done successfully, the magnet will float inside the tube.



Once you have the magnet levitating inside the tube, lift the tube carefully without touching the magnet. Congratulations, you are Master of levitation !

## IMPORTANT!

The electromagnetic field sensor inside your levitation base is designed to automatically turn off power to the unit under certain conditions such as overheating in order to prevent damage to the circuitry and ensure long product life. So, if after a few tries, you have not successfully levitated the floating shade and the base becomes very hot, please plug off the base and wait 5 minutes or more before your next attempt.

### ATTENTION

- **Make sure unit is installed on a flat surface**
- **Keep away from any steel objects or any other electronic items (Phones, Watches...etc)**
- **People with pacemakers should not come into contact with the device**
- **THIS IS NOT A TOY AND IT IS NOT SUITABLE FOR THE CHILDREN UNDER 12 YEARS OLD.**
- **Be aware that the lamp shouldn't be used over 35°C.**

**For indoor use only!**

---



## **SAFETY AND CARE**

Clean regularly your ALTHURIA<sup>®</sup> product with a dried rag.  
Avoid making fall down ALTHURIA<sup>®</sup>, this product is fragile.

## **WARNINGS**

This product is designed to give you years of service if handled properly.

Observe the following guidelines :

- Never immerse the lamp in water. This can cause electrical shock and damage it.
- Do not subject the lamp to extreme force, shock, or fluctuations in temperature or humidity.
- Do not tamper with the internal components.
- Do not make any changes or modifications on this product. Unauthorized changes may cancel your right to use the product.

The technical specifications of this product and contents of this user guide are subject to change without notice. The pictures of this document are not contractual.



## EUROPEAN DECLARATION OF CONFORMITY

MAGNETICLAND S.A.S declares the lamp ALTHURIA® and its accessories are in compliance with the essential requirements and other relevant provisions of Directive 1999/5/EC.

Your lamp was assembled under **MAGNETICLAND S.A.S's** quality control.

**Thierry CHARGUERAUD**



Ref. MGTALT/W/B/R/BL  
Ref. MGTALTC  
Ref. MGTALTF  
Ref. MGTALTP01/-W/-B/-R

