

SACOCHÉ BANDOULIÈRE ORGANISEUR AVEC RAIL LUMINEUX A LED

A. CARACTERISTIQUES DE SECURITE

Cette robuste sacoche bandoulière en nylon balistique combine 4 éléments de sécurité :

1. Un rail lumineux à LED clignotants pour être vu des voitures dans l'obscurité,
2. Des renforts en câble l'acier dans la bandoulière contre les vols à l'arraché rendant impossible toute entaille,
3. Une alarme sirène de sécurité autonome 130DB à goupille située sur la bandoulière,
4. Un blindage RFID anti-piratage de ses compartiments intérieurs.

B. DESCRIPTION DE LA SACOCHE DE SECURITE ALARME

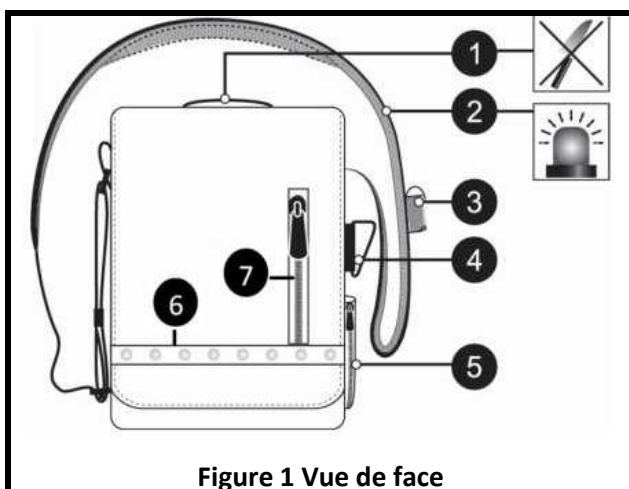


Figure 1 Vue de face

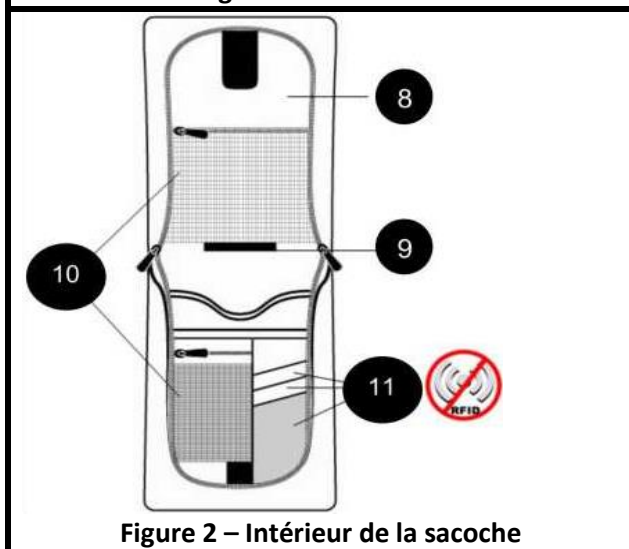
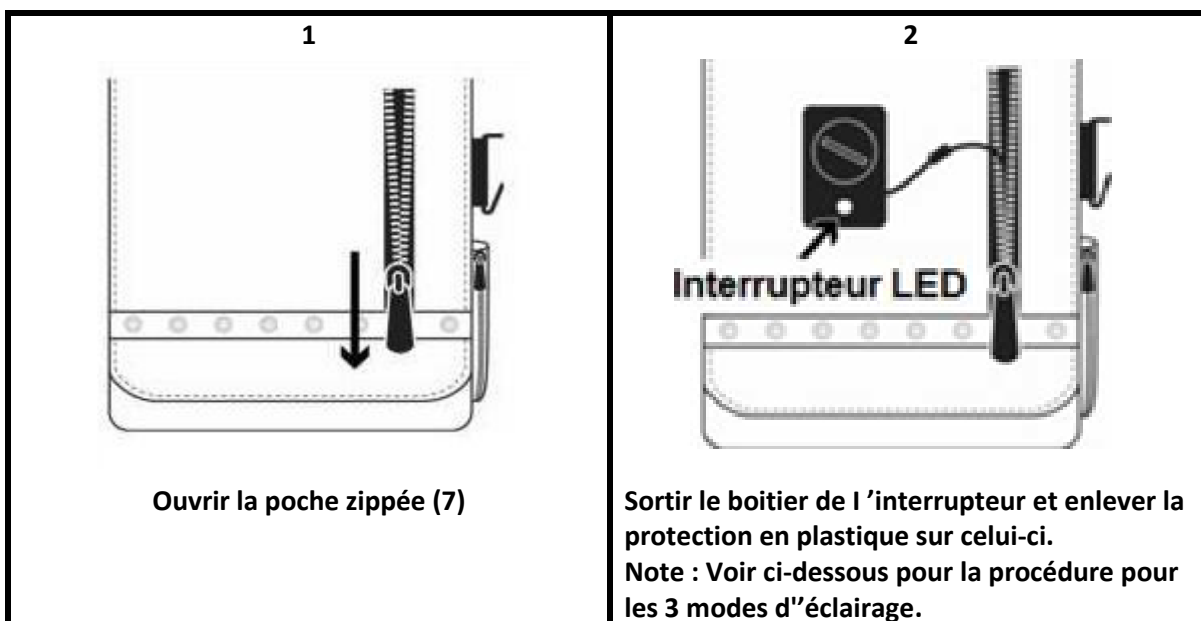


Figure 2 – Intérieur de la sacoche

1. Poignée de la sacoche
2. Bandoulières anti-voil par entaille
3. Pochette contenant la sirène de sécurité
4. Mousqueton
5. Poche extérieure
6. Rail lumineux à LED avec 3 modes d'éclairage
7. Poche zippée contenant l'interrupteur pour allumer le rail
8. Rabat à double fermeture zip/scratch
9. 1 petit compartiment pour ranger le stylo
10. 2 poches zip blindage RFID
11. 3 compartiments à cartes

C. RAIL LUMINEUX A LED

a. Localisation de l'interrupteur LED

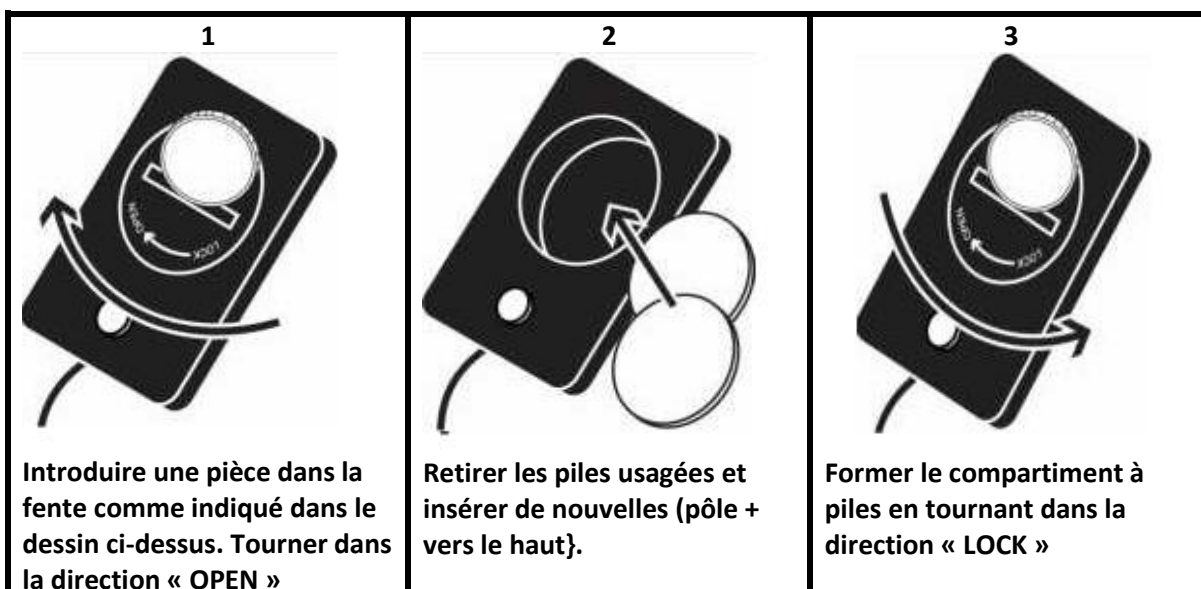


b. Procédure pour allumer la LED

1. Appuyer fermement sur le bouton de l'interrupteur pour allumer les LEDs.
2. Appuyer a nouveau fermement, les LEDs clignotent rapidement.
3. Appuyer une troisième « fois fortement, les LEDs clignotent moins rapidement.
4. Appuyer une quatrième fois fermement, les LEDs s'éteignent.

D. COMMENT CHANGER LES PILES POUR LA LED

Piles requises : 2 piles CR2025 (fournies)



E. DESCRIPTION DE LA SIRENE DE SECURITE

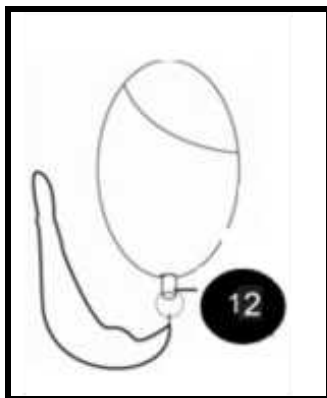


Figure 3 – Sirène de sécurité

12. Ficelle reliée à la goupille pour actionner l'alarme

Pile requise pour la sirène de sécurité : 1 pile 23A, 1,2V.

Procédure pour changer les piles :

1. Dévisser les vis au dos de la sirène de sécurité pour retirer le couvercle du compartiment à piles.
2. Enlever la pile 23A usagée et installer une nouvelle en veillant en bien respecter les polarités (+) et (-).
3. Avant de fermer le compartiment, veillez à bien positionner la fente sur celui-ci du côté où se trouve la goupille.

Note : Lors du rangement de la sirène dans la pochette (3), la ficelle la goupille doit être positionnée vers le bas et être introduite dans le trou de la pochette.

F. DECLENCHEMENT ET ARRET DE L'ALARME



ALERTE SIRENE
ANTI-VOL



Pour déclencher l'alarme, tirez sur la ficelle reliée à la goupille de la sirène de sécurité.



Pour arrêter l'alarme, remettre la goupille dans le petit orifice de la sirène de sécurité.

ATTENTION : Vous ne devez pas vous débarrasser de cet appareil avec vos déchets ménagers. Un système de collecte sélective pour ce type de produit est mis en place par les communes, vous devez vous renseigner auprès de votre mairie afin d'en connaître les emplacements. En effet, les produits électriques et électroniques contiennent des substances dangereuses qui ont des effets néfastes sur l'environnement ou la santé humaine et doivent être recyclés.



Ce symbole indique que les équipements électriques et électroniques font l'objet d'une collecte sélective, il représente une poubelle sur roues barrée d'une croix.



Importé par EML/ Prodis, 1 rue de Rome 93110 ROSNY SOUS BOIS-France
Commercialisé par EUROTOPS VERSAND GMBH D-40764 LANGENFELD, Allemagne

Fabriqué en RPC