



## *Følelse av Levitation*

Instruksjonshåndbok



av



MAGNETIC LAND

Ref : MGTNF01

**NoFALL**, en teknologi- og designfestival kommer til ditt hjem! Det delikate ekteskapet med elektromagnetisk levitasjon, elektrisk induksjon og økonomisk og økologisk lysstyrkebelysning!

Vennligst les instruksjonene i denne håndboken nøye! Det lar deg raskt nyte **NoFALL** så snart den er installert. Det kan hjelpe deg med å levitere lyspæren enkelt og vellykket, samtidig som du informerer deg om viktig sikkerhetsinformasjon for å unngå bekymringer.

☞ Ikke slipp, rist eller trekk på enheten. Slike handlinger kan skade produktet og annullere garantien.

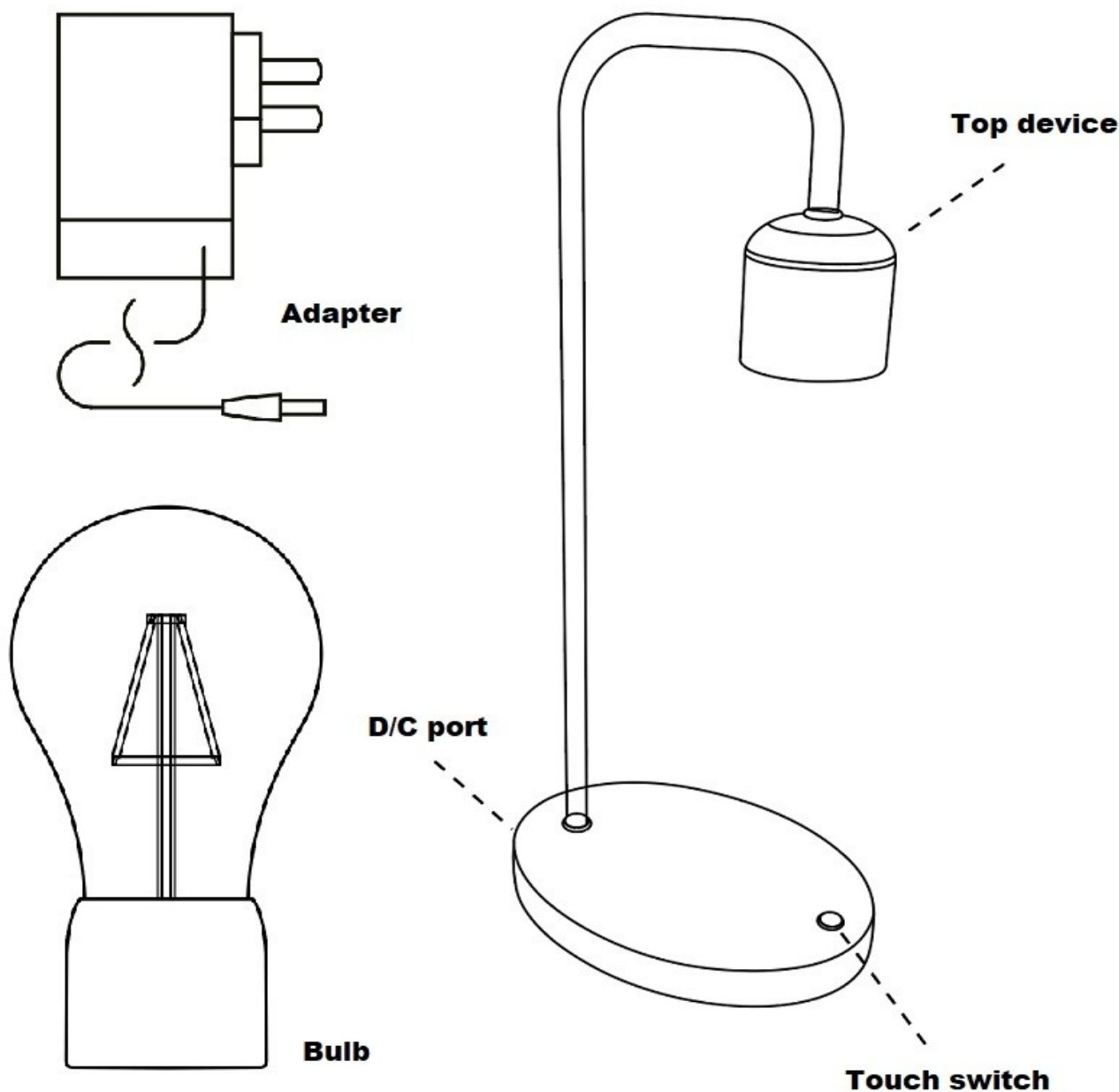
☞ Din **NoFALL** må plasseres på en flat, sikker og klar overflate for å unngå å bli knust.

☞ Dette produktet bør ikke håndteres av barn under 12 år.

☞ Ikke tving pæren i kontakt med den øvre enheten. Slike tiltak som forstyrrer det elektromagnetiske systemet på alvor, kan gjøre garantien ugyldig.

**Velkommen til Levitation Top Design med NoFALL!**

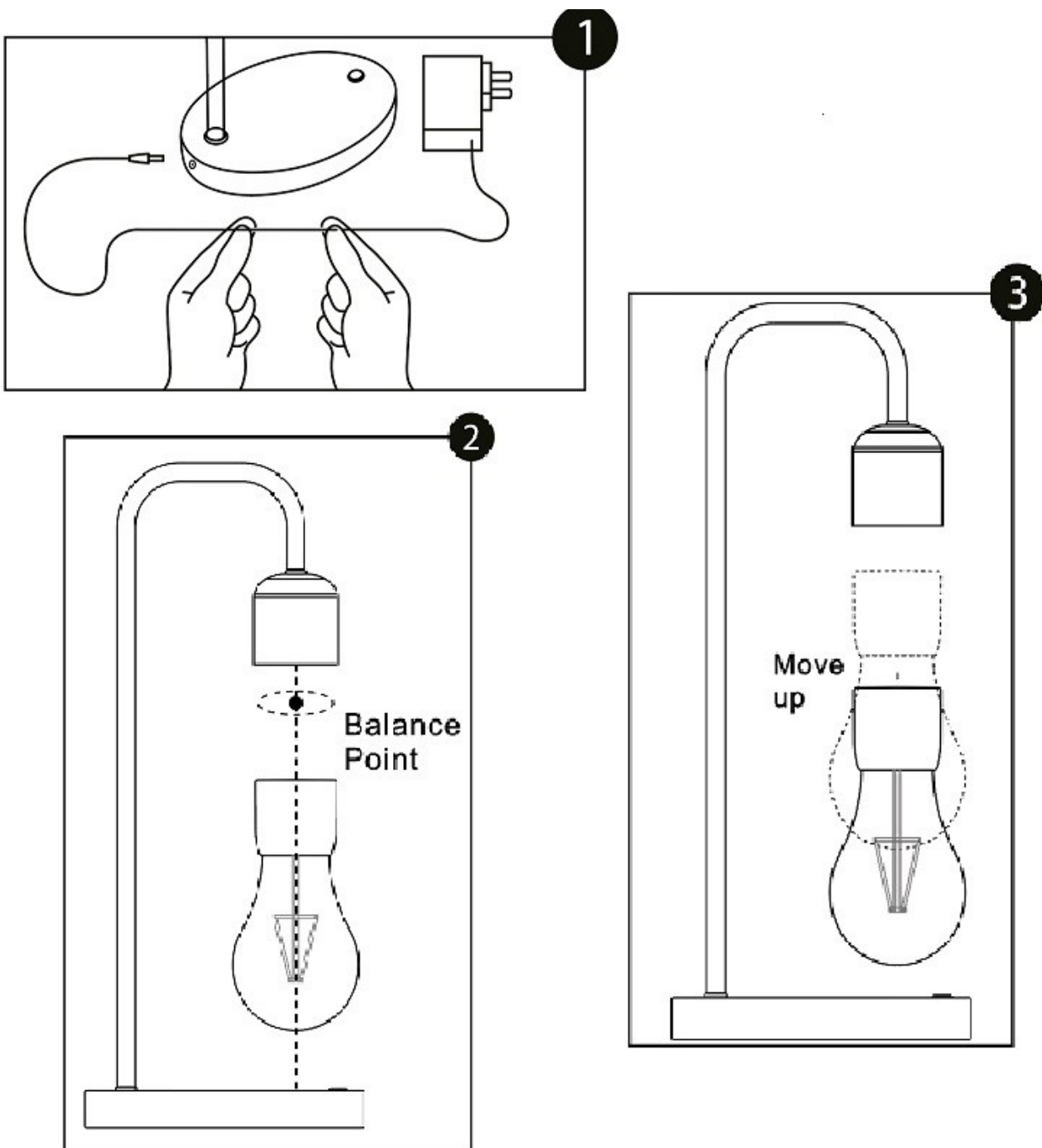
**NoFALL**-boksen inneholder: Base eller stamme + AC adapter + Lampe + Instruksjonsmanual.



## Slik bruker du:

1. Til å begynne plasseres base på en flat overflate, koble kabelen til basen, og deretter kobler strømforsyningen til stikkontakten (100-240 V).
2. Å finne et balansepunkt, er usynlig dette punkt en som gjør den balanserte og permanent levitasjon av pæren. Den ligger 2 cm under den øvre delen av galgen.
3. Levitere pæren krever litt tålmodighet og delikatesse. Hold pæren med begge hender og nærme likevektspunktet vertikalt ideelt, gå opp mot toppen. Du vil føle en liten kraftfeltene, deretter en nøytral plass (likevektspunktet) eller pære vil trekkes eller ned (ved tyngdekraft) eller fra ovenfor (ved hjelp av magnetsystemet)
4. Når du føler at du har nådd det berømte likevektspunktet, kan du forsiktig ta av pæren din forsiktig. Lys og tenk!

**NoFALL** flyter i luften akkurat nå! Gratulerer!



Anti-gravity pæren **NoFALL** er en original anvendelse av prinsippet om elektromagnetisk levitasjon kombinert med den elektriske induksjonen. Det kan være nødvendig å lære hvordan du bruker denne enheten på riktig måte. Ikke motløs hvis du ikke kan levitere første gang! Enhver teknologi må tømmes!  
Etter noen få forsøk. du blir Master of **NoFALL**!

## **VIKTIG!**

Den elektromagnetiske feltføleren inne i NoFALL er designet for å slå av strømmen automatisk til enheten under visse forhold, for eksempel overoppheting, for å unngå kretsskade og for å sikre lang levetid. produktliv. Så, hvis du etter noen forsøk ikke har kunnet sette pæren på levitasjon, vent et minutt eller mer før neste forsøk.

## **ADVARSEL!**

Pæren kan falle når du slipper hånden din hvis du ikke har funnet balansepunktet. Pass på at pæren kan beskyttes ved fall. Brudd på pæren er ikke under garanti.

## **F.A.Q.**

*Hvordan lever pæren?*

Enkel, men fascinerende vitenskap, levitasjon er resultatet av elektromagnetiske krefter mellom bunnen og pæren.

*Hvordan slår lyspæren på?*

Pæren kan drives av trådløs elektrisk induksjonsteknologi.

*Hva skjer hvis strømmen slås av?*

Vær sikker på at pæren ikke faller og bryter i tilfelle strømmen slås av. Det er et toveis automatisk styringssystem, pæren festes en gang av.

*Hvorfor er basen varm?*

Det er normalt for elektronikken å varme opp etter kontinuerlig bruk. Levitasjonspæren bruker lav spenning, er testet og er trygt.

## **SIKKERHETSINSTRUKSJONER**

Disse instruksjonene må tas i betraktning før bruk.

- Fjern alle metallobjekter fra hendene før du bruker produktet.
- Levitasjonspæren er kun til innendørs bruk og er egnet for bruk i områder hvor omgivelsestemperaturen er mellom -22 ° F og -35 ° C.
- Ikke bruk produktet i fuktig miljø.
- Bokbasen skal bare plasseres på en horisontal overflate og unngå overflater som berøres av magneter, inkludert jern, metaller eller andre magnetiske gjenstander, da de kan forstyrre enheten.
- Ikke bruk en annen adapter enn den som følger med.
- Hvis produktet kommer i kontakt med væske, må du øyeblikkelig slå den av.
- La basen avkjøle i ca. 5 minutter før du berører den etter lange bruksperioder.
- Basen kan bli litt varm under bruk. Det er normalt.
- Ikke plasser gjenstander som kan påvirkes av sterke magnetfelter nær levitasjonspæren, for eksempel metallobjekter, kredittkort, harddisker eller pacemakere.

**Produkt opprettet og importert av**

**MAGNETLAND SAS**

**75018 PARIS FRANKRIKE**

**Registrerte varemerker og modeller CE RoHS**

