

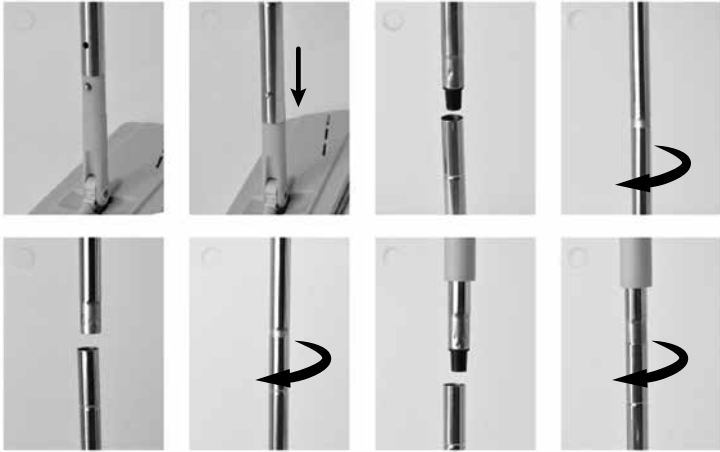
DIP'N DRY MAX[®]

-  *Instruction Manual*
-  *Manual de instrucciones*
-  *Mode d'emploi*
-  *Bedienungsanleitung*
-  *Istruzioni per l'uso*
-  *Manual de instruções*
-  *Gebruiksaanwijzing*

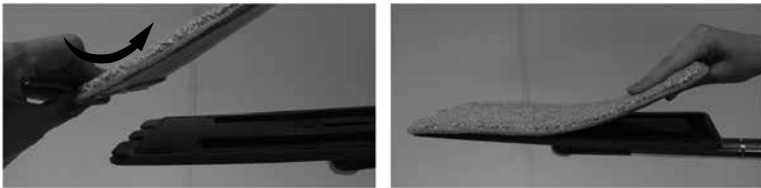


International patents pending. All imitations will be prosecuted.
DIP N DRY MAX[®] is a registered EU/CTM trade mark.

1



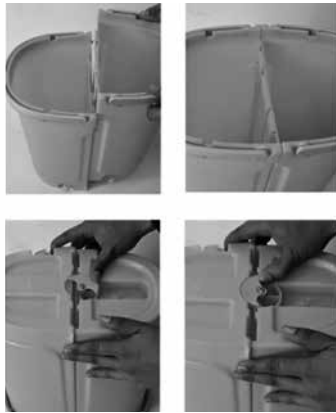
2



3



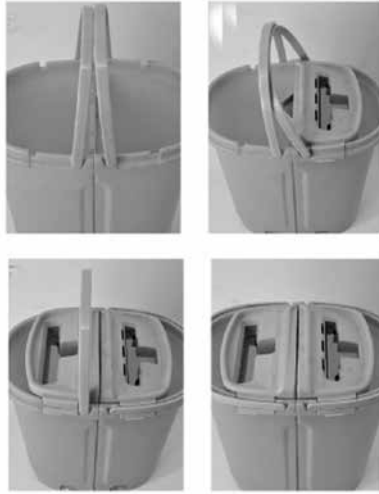
4



5



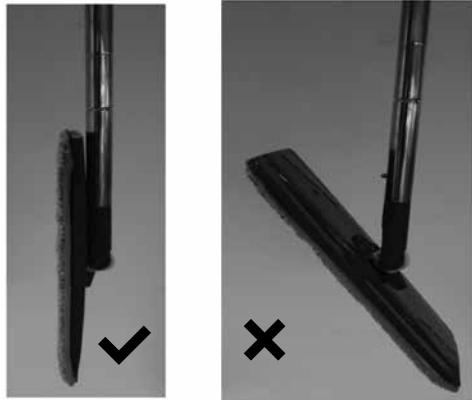
6



7



8



9



Thank you for purchasing **DIP N DRY MAX®**, the mop that gets washed and dried in the same bucket, with two different compartments (one clean and the other dry) to keep the water separate.

Before using the product for the first time, please read all these instructions to ensure you use the product correctly. Keep this manual on hand for future use.

WARNINGS

Do not use the product if it is damaged or defective.

Keep out of reach of children.

Do not use near children or animals.

Set up the mop head and then attach the microfibre cleaning pads.

DIP N DRY MAX® is for household use.

The set includes:

DIP N DRY MAX® bucket
Pole and pivoting head
Two microfibre dust mops
Instruction manual

Microfibre mop composition: 100% polyester.

ASSEMBLY INSTRUCTIONS

Step 1

Screw the four poles together and fit the shortest pole into the pivoting head (Fig. 1).

Step 2

Attach one end of the microfibre mop to the indicated end of the pivoting head. Use the quick opening and closing system to attach the entire microfibre mop to the head, as shown in the picture (Fig. 2).

Step 3

Align the middle panels of the separable buckets (Fig. 3) and attach them by turning the tab in the opposite direction (Fig. 4).

NOTE: Make sure the plastic tabs in the bottom of each bucket are firmly attached (Fig. 5).

Step 4

Attach the wash lid (labelled WASH) to the bucket labelled WASH. Perform the same operation with the dry lid (labelled DRY) (Fig 6).

Step 5

Insert the transparent plugs into the holes near the bottom of each bucket to prevent water from coming out (Fig 7).

INSTRUCTIONS FOR USE

1. Fill the WASH bucket with water (with or without soap solution) to the mark on the inside of the bucket. Do not bleach.

2. Hold the mop in the vertical position so it folds and slides into the slot of your choice (Fig 8).
3. To wash, insert the mop into the WASH slot, hold the pole firmly and rinse the mop by moving it up and down against the side until the mop is clean (Fig 9).
4. Then perform the same action in the DRY slot as many times as necessary to wring the water out of the mop. Now you can clean any surface you want. Repeat these actions as many times as necessary for optimum results.
5. When you're finished, empty the buckets by removing the transparent plugs from each separable bucket or simply pour the water out of each bucket.

NOTE

DIP N DRY MAX® works perfectly on all kinds of hard floors such as tiles, linoleum, hardwood, laminate, marble and granite.

Cleaning Instructions:

DIP N DRY MAX® can be cleaned and dried with a cloth.

We recommend emptying and rinsing out each bucket. Disassemble the buckets and nestle them for space-saving storage.

The microfibre cleaning pads are machine washable.

Machine washable at 60 °C

Do not bleach

Air-dry

Quality Warranty:

This product is covered by a warranty against manufacturing defects subject to the time periods stipulated by the legislation in force in each country.

This warranty does not cover damages resulting from inadequate use, negligent commercial use, abnormal wear and tear, accidents or improper handling.

Australia & New Zealand only

This product has the benefit of certain Consumer Guarantees. These are prescribed by the Australian Consumer Law & the New Zealand Consumer Guarantees Act 1993 both of which provide protection for consumers. There is no express warranty for this product in Australia or New Zealand. The above paragraph refers to other countries.

Made in China

Gracias por haber adquirido **DIP N DRY MAX®**, la mopa que se limpia y se seca en un mismo cubo con dos compartimentos diferentes: uno limpia y otro seca, sin mezclar el agua.

Antes de utilizarlo, por favor lea todas las instrucciones para poder usar el producto correctamente. Guarde este manual en un lugar accesible para futuras consultas.

ADVERTENCIAS

No utilice el producto si estuviera en mal estado o defectuoso.

Mantenga el producto fuera del alcance de los niños.

No utilice cerca de niños o animales.

Coloque las mopas de microfibra una vez esté el cabezal montado.

Utilice Dip n Dry Max® en el entorno doméstico.

El set incluye:

Cubo DIP N DRY MAX®
Palo y cabezal pivotante
2 mopas de microfibra
Manual de instrucciones

Composición mopa de microfibra: 100 % poliéster.

INSTRUCCIONES DE MONTAJE

Paso 1

Enrosque los cuatro palos entre sí y ajuste el agujero del palo más pequeño al cabezal pivotante de la mopa. (Fig 1)

Paso 2

Enganche el extremo de la mopa de microfibra al extremo indicado a tal efecto del cabezal pivotante. Adhiera la mopa de microfibra al cabezal a través del cierre rápido tal como se muestra en la imagen (Fig 2)

Paso 3

Encaje los dos cubos divisibles por la parte central (Fig 3) y asegure el cierre de la superficie, girando la pletina en sentido contrario. (Fig 4)

NOTA: asegúrese de que las pletinas de plástico que hallará en el fondo de cada cubo, están bien encajadas. (Fig 5)

Paso 4

Ajuste el cabezal de lavado (marcado con la palabra "WASH") al cubo que incluye la palabra WASH. Realice la misma operación con el cabezal de secado (marcado con la palabra "DRY"). (Fig 6)

Paso 5

Introduzca los tapones transparentes en los orificios que encontrará en cada cubo para evitar que salga el agua. (Fig 7)

INSTRUCCIONES DE USO

- 1- Llene de agua (con o sin solución jabonosa) el cubo dedicado a limpiar (WASH) hasta la marca que encontrará en el interior del mismo. No usar lejía.
- 2- Doble la mopa en posición vertical para introducirla correctamente en la ranura que desee. (Fig 8)
- 3- Para lavar, introduzca la mopa en la ranura WASH, sujete bien el palo y enjuague verticalmente de arriba abajo las veces necesarias hasta que la mopa quede limpia. (Fig 9)
- 4- A continuación realice tantas veces como sea necesario, la misma acción en la ranura DRY para escurrir el agua de la mopa. Ya puede limpiar la superficie que desee. Repita estas acciones, las veces que considere necesarias hasta obtener los resultados óptimos.
- 5- Cuando haya terminado, vacíe el agua de los cubos destapando los tapones transparentes de cada cubo divisible o simplemente vacíe el cubo.

NOTA

DIP N DRY MAX® funciona perfectamente en todo tipo de suelos duros como azulejos, linóleo, maderas, laminados, mármol, granito...

Instrucciones de limpieza:

DIP N DRY MAX® se puede limpiar y secar con un paño.

Se recomienda vaciar y enjuagar cada cubo. Desmonte los cubos y guárdelos uno dentro del otro: conseguirá ahorrar espacio al guardarlo.

Las mopas de microfibra pueden lavarse en la lavadora.

Lavable a máquina a 60 °C

No usar lejía

Secar al aire libre

Garantía de calidad:

Este producto queda cubierto por una garantía contra defectos de fabricación sujeta a los plazos de tiempo estipulados por la legislación vigente en cada país.

Esta garantía no cubre los daños resultantes de un uso inadecuado, uso comercial negligente, desgaste anormal, accidentes o manipulación indebida.

Fabricado en China

Nous vous remercions d'avoir acheté **DIP N DRY MAX®**, le balai plat qui se nettoie et se sèche dans un même seau à deux compartiments : le premier pour nettoyer et le second pour sécher, sans mélanger l'eau. Avant de l'utiliser, veuillez lire toutes les instructions afin de garantir une correcte utilisation du produit. Conservez cette notice dans un endroit accessible pour pouvoir la consulter ultérieurement.

AVERTISSEMENTS

N'utilisez pas ce produit s'il est en mauvais état ou défectueux.

Conservez le produit hors de la portée des enfants.

Ne l'utilisez pas à proximité d'enfants ou d'animaux.

Placez les chiffonnettes en microfibre une fois la tête montée.

Dip n Dry Max® est conçu pour un usage domestique.

Contenu du kit :

Seau DIP N DRY MAX®
Manche et tête pivotante
2 serpillères en microfibre
Mode d'emploi

Composition de la serpillère en microfibre : 100 % polyester.

ASSEMBLAGE

Étape 1

Vissez les quatre tubes du manche entre eux et ajustez le trou du tube le plus petit à la tête pivotante du balai. (Fig. 1)

Étape 2

Attachez l'extrémité du balai en microfibre à l'extrémité de la tête pivotante prévue à cet effet. Fixez la chiffonnette en microfibre à la tête grâce à la fermeture rapide, comme indiqué sur l'image (Fig. 2).

Étape 3

Emboîtez les deux seaux séparables par la partie centrale (Fig. 3) et assurez-vous que cette surface soit bien fermée, en tournant le plaque dans le sens contraire. (Fig. 4)

REMARQUE : assurez-vous que les plaques en plastique qui se trouvent au fond de chaque seau soient bien fixées. (Fig. 5)

Étape 4

Ajustez la tête de lavage (indiquant le mot « WASH ») sur le seau qui comprend le mot WASH. Réalisez la même opération avec la tête de séchage (indiquant le mot « DRY ») (Fig. 6)

Étape 5

Introduisez les bouchons transparents dans les orifices se trouvant dans chaque seau pour éviter toute fuite

d'eau. (Fig. 7)

CONSIGNES D'UTILISATION

1. Remplissez d'eau (savonneuse ou non savonneuse) le seau prévu pour le nettoyage (WASH) jusqu'à la marque située à l'intérieur de ce dernier. Javel interdit
2. Placez la tête du balai en position verticale pour l'introduire correctement dans la rainure souhaitée. (Fig. 8)
3. Pour laver, introduisez le balai dans la rainure WASH, tenez fermement le manche, et mouillez la tête du haut vers le bas autant de fois que nécessaire pour bien imprégner le balai. (Fig. 9)
4. Puis, réalisez autant de fois que nécessaire le même geste dans la rainure DRY pour essorer l'eau du balai. Vous pouvez à présent laver la surface souhaitée. Répétez ces opérations toutes les fois nécessaires pour obtenir des résultats optimaux.
5. Lorsque vous avez terminé, videz l'eau des seaux en enlevant les bouchons transparents de chaque cube séparables.

REMARQUE

DIP N DRY MAX® fonctionne parfaitement sur tous les types de sols durs : carrelage, lino, bois, revêtements stratifiés, marbre, granit, etc.

Instructions de nettoyage

Il est possible de laver et sécher DIP N DRY MAX® avec un chiffon.

Il est recommandé de vider et de rincer chaque seau. Démontez les seaux et stockez-les en les emboîtant : vous gagnerez de l'espace.

Les chiffonnettes en microfibre peuvent être lavées en machine.

Passer en machine à 60 °C

Javel interdit

Séchage à l'air libre

Garantie :

Ce produit est couvert par une garantie contre les défauts de fabrication, dont la durée dépend de la législation en vigueur dans chaque pays.

Cette garantie ne couvre pas les dommages résultant d'une utilisation inappropriée, d'une négligence de la part du commerçant, d'une usure anormale, d'accidents ou d'une mauvaise manipulation.

Fabriqué en Chine

Vielen Dank für den Kauf von **DIP N DRY MAX®**, den Wischmopp, der mit nur einem Eimer mit zwei getrennten Segmenten reinigt und trocknet: mit einem wird geputzt, mit dem anderen getrocknet, ohne das Wasser zu vermischen.

Lesen Sie bitte vor der Verwendung sämtliche Anweisungen für einen richtigen Produkteinsatz. Bewahren Sie diese Gebrauchsanleitung an einem gut zugänglichen Ort für die spätere Wiederbenutzung auf.

HINWEISE

Produkt nicht verwenden, wenn es sich nicht in einwandfreiem Zustand befindet.

Von Kindern fernhalten.

Nicht in der Nähe von Kindern oder Tieren benutzen.

Die Microfaserpads einlegen, sobald das Kopfteil montiert ist.

Dip n Dry Max® nur im Haushalt einsetzen.

Im Lieferumfang enthalten:

Eimer DIP N DRY MAX®
Stiel und drehbares Kopfteil
2 Microfaserpads
Gebrauchsanweisung

Zusammensetzung Mikrofasermop: 100 % Polyester.

HINWEISE ZUR MONTAGE

Schritt 1

Die vier Stielelemente zusammenstecken und die Öffnung des kleinsten Stielelements in das Kopfteil des Wischmopps einrasten lassen. (Abb. 1)

Schritt 2

Das Ende des Microfaserpads am entsprechenden Ende des drehbaren Kopfteils befestigen. Das Microfaserpad am Kopfteil mit Hilfe des Schnellverschlusses, wie in der Abbildung (Abb. 5) gezeigt, befestigen.

Schritt 3

Die zwei Eimersegmente in der Mitte zusammenstecken (Abb. 3) und deren Verschluss sicherstellen, indem die Befestigung in Gegenrichtung gedreht wird. (Abb. 4)

ANMERKUNG: Es muss sichergestellt werden, dass die Kunststoffbefestigungen, die sich im jeweiligen Eimer befinden, korrekt einrasten. (Abb. 5)

Schritt 4

Die Reinigungs-Abdeckung (mit „WASH“ gekennzeichnet) am Eimer befestigen, der ebenfalls mit WASH gekennzeichnet ist. Mit der Trocknen-Abdeckung (mit „DRY“ gekennzeichnet) auf gleiche Weise verfahren. (Abb. 6)

Schritt 5

Die durchsichtigen Stöpsel in die jeweiligen Eimersegmentöffnungen stecken, um ein Auslaufen

des Wassers zu verhindern. (Abb. 7)

GEBRAUCHSANLEITUNG

1. Den für den Reinigungsvorgang vorgesehenen Eimer (WASH) mit Wasser (mit oder ohne Reinigungsmittel) bis zur im Inneren vorhandenen Füllgrenze füllen. Kein Bleichmittel verwenden
2. Den Mopp hochkant stellen, damit er in die dafür vorgesehene Schlitzöffnung eingeführt werden kann. (Abb. 8)
3. Zum Ausspülen den Mopp in die WASH-Öffnung einführen, den Stiel gut festhalten und den Mopp sooft wie nötig nach unten und oben bewegen, bis er sauber ausgespült ist. (Abb. 9)
4. Anschließend ebenso, sooft wie nötig, in der DRY-Öffnung verfahren, um das Wasser aus dem Mopp herauszudrücken. Und schon können Sie jede gewünschte Oberfläche reinigen. Für optimale Ergebnisse diese Vorgehensweisen sooft wie nötig wiederholen.
5. Nach Beendigung das Wasser durch Entfernen der durchsichtigen Stöpsel aus den Eimersegmenten ablassen oder diese einfach entleeren.

ANMERKUNG:

DIP N DRY MAX ® funktioniert perfekt auf harten Böden aller Art wie Fliesen, Linoleum, Holz, Laminat, Marmor, Granit...

Reinigungshinweise:

DIP N DRY MAX® kann mit einem Lappen gesäubert und getrocknet werden.

Es wird empfohlen, jedes Eimersegment zu entleeren und auszuspülen. Eimersegmente auseinandernehmen und ineinandergesteckt aufbewahren: das spart Platz. Die Microfaserpads können in der Waschmaschine gewaschen werden.

Maschinenwaschbar bei 60 °C

Kein Bleichmittel verwenden

An der Luft trocknen

Hergestellt in China.

Grazie per aver acquistato **DIP N DRY MAX®**, la puliscipavimenti che si pulisce e si asciuga in uno stesso secchio a due scomparti diversi: uno pulisce, l'altro asciuga senza mescolare l'acqua. Prima dell'uso, leggere tutte le istruzioni al fine di utilizzare il prodotto correttamente. Conservare questo manuale in un luogo facilmente accessibile per eventuali future consultazioni.

AVVERTENZE

Non utilizzare il prodotto se difettoso o in cattive condizioni.

Tenere il prodotto fuori dalla portata dei bambini.

Non utilizzare in prossimità di bambini o animali domestici.

Agganciare i panni in microfibra dopo aver montato la testa rotante.

Utilizzare Dip n Dry Max® in ambienti domestici.

Il set comprende:

Secchio DIP N DRY MAX®

Bastone e testa rotante

2 panni in microfibra

Manuale di istruzioni

Composizione panno in microfibra: 100% poliestere.

ISTRUZIONI DI MONTAGGIO

Passo 1

Assemblare i quattro elementi che costituiscono il bastone e fissare la testa rotante della puliscipavimenti in corrispondenza del foro dell'elemento più piccolo del bastone. (Fig. 1)

Passo 2

Agganciare l'estremità del panno in microfibra all'apposita estremità indicata della testa rotante. Fare aderire il panno in microfibra alla testa tramite il sistema di chiusura rapida come mostrato nell'immagine (Fig. 2)

Passo 3

Montare i due secchi indipendenti dalla parte centrale (Fig. 3) e bloccare la chiusura della superficie ruotando l'elemento di blocco in plastica nella direzione opposta. (Fig. 4)

NOTA: assicurarsi che gli elementi di blocco in plastica che si trovano sul fondo di ciascun secchio rimangano ben incastrati. (Fig. 5)

Passo 4

Fissare l'apertura per il lavaggio (contrassegnata con la scritta "WASH") nel secchio contrassegnato con la scritta WASH. Eseguire la stessa operazione con l'apertura per l'asciugatura (contrassegnata con la scritta "DRY"). (Fig. 6)

Passo 5

Inserire i tappi trasparenti nei fori che si trovano su ciascun secchio per evitare fuoriuscite di acqua. (Fig. 7)

ISTRUZIONI D'USO

1. Riempire il secchio per il lavaggio (WASH) con acqua (con o senza soluzione detergente) fino a raggiungere l'apposita tacca ubicata al suo interno. Non usare sbiancanti
2. Posizionare il panno verticalmente inserendolo correttamente nell'apertura che si vuole utilizzare. (Fig. 8)
3. Per lavare, inserire il panno nell'apertura WASH, tenere ben saldo il bastone e risciacquare verticalmente con movimenti dal basso verso l'alto per il numero di volte necessario fino a quando il panno non risulti pulito. (Fig. 9)
4. Quindi effettuare la stessa operazione in corrispondenza dell'apertura DRY il numero di volte necessario per strizzare il panno. Adesso il panno è pronto per pulire la superficie desiderata. Ripetere queste operazioni, il numero di volte necessario fino ad ottenere il risultato ottimale.
5. Una volta finito, vuotare l'acqua dai secchi rimuovendo i tappi trasparenti da ciascun secchio indipendente. In alternativa, svuotare direttamente il secchio.

NOTA

DIP N DRY MAX® funziona perfettamente su ogni tipo di pavimento duro come ad esempio piastrelle, linoleum, legno, laminati, marmo, granito...

Istruzioni per la pulizia:

È possibile lavare e asciugare DIP N DRY MAX® con un panno.

Si consiglia di svuotare e risciacquare entrambi i secchi. Smontare i secchi. Riporli uno dentro l'altro in modo da risparmiare spazio.

I panni in microfibra possono essere lavati in lavatrice. Lavabili in lavatrice a 60 °C

Non usare sbiancanti

Asciugare all'aria aperta

Garanzia di qualità:

Questo prodotto è coperto da garanzia contro ogni difetto di fabbricazione per il tempo previsto dalla legislazione in vigore in ciascun paese.

Sono esplicitamente esclusi dalla garanzia i danni derivanti da uso improprio, uso commerciale negligente, usura anormale, incidenti o manomissioni.

Made in China

Obrigado por ter adquirido **DIP N DRY MAX®**, a mopa que consegue limpar e secar no mesmo balde com dois compartimentos diferentes: um limpa e outro seca, sem misturar a água.

Leia primeiro todas as instruções para utilizar o produto corretamente. Guarde este manual num lugar acessível para consultas futuras.

ADVERTÊNCIAS

Não utilize o produto se estiver em mau estado ou defeituoso.

Mantenha o produto fora do alcance das crianças.

Não utilize o produto na proximidade de crianças ou animais.

Coloque as mopas de microfibra depois de montar a cabeça.

Utilize Dip n Dry Max® no ambiente doméstico.

O conjunto inclui:

Balde DIP N DRY MAX®

Cabo e cabeça pivotante

2 mopas de microfibra

Manual de instruções

Composição da mopa de microfibra: 100 % poliéster.

INSTRUÇÕES DE MONTAGEM

Ação 1

Enrosque os quatro cabos e ajuste o orifício do cabo mais pequeno à cabeça pivotante da mopa. (Fig. 1)

Ação 2

Engate a extremidade da mopa de microfibra na extremidade indicada para esta finalidade da cabeça pivotante. Adira a mopa de microfibra à cabeça através do fecho rápido conforme mostrado na imagem (Fig. 2).

Ação 3

Encaixe os dois baldes divisíveis na parte central (Fig. 3) e prenda o fecho da superfície, rodando a patilha no sentido contrário. (Fig. 4)

NOTA: certifique-se de que as patilhas de plástico, que encontrará no fundo de cada balde, estão bem encaixadas. (Fig. 5)

Ação 4

Ajuste a cabeça de lavagem (marcada com a palavra "WASH") no balde que integra a palavra WASH. Realize a mesma operação com a cabeça de secagem (marcada com a palavra "DRY"). (Fig. 6)

Ação 5

Introduza as tampas transparentes nos orifícios que encontrará em cada balde para evitar que a água saia. (Fig. 7)

INSTRUÇÕES DE UTILIZAÇÃO

1. Encha o balde para limpar (WASH) com água (com ou sem solução detergente) até à marca que encontrará no seu interior. Não usar branqueador
2. Dobre a mopa na posição vertical para a introduzir corretamente na ranhura pretendida. (Fig. 8)
3. Para lavar, introduza a mopa na ranhura WASH, segure bem o cabo e enxague verticalmente de cima para baixo as vezes necessárias até que a mopa fique limpa. (Fig. 9)
4. A seguir realize a mesma ação as vezes necessárias na ranhura DRY para escorrer a água da mopa. Já pode limpar a superfície pretendida. Repita estas ações conforme for necessário até obter os resultados desejados.
5. Quando tiver terminado, esvazie a água dos baldes retirando as tampas transparentes de cada balde divisível ou esvazie simplesmente o balde.

NOTA

DIP N DRY MAX® funciona perfeitamente em todo o tipo de solos duros como azulejos, linóleo, madeiras, laminados, mármore, granito, etc.

Instruções de limpeza:

DIP N DRY MAX® pode ser limpo e seco com um pano.

É recomendável esvaziar e enxaguar cada balde. Desmonte os baldes e guarde-os um dentro do outro para poupar espaço.

As mopas de microfibra podem ser limpas na máquina de lavar roupa.

Lavável à máquina a 60 °C

Não usar branqueador

Secar ao ar livre

Garantia de qualidade:

Este produto está coberto por uma garantia contra defeitos de fabrico sujeita aos prazos estipulados pela legislação em vigor em cada país.

Esta garantia não cobre os danos decorrentes dum uso inadequado, uso comercial negligente, desgaste anormal, acidentes ou manipulação indevida.

Fabricado na China

Hartelijk dank voor de aanschaf van **DIP N DRY MAX®**, de mop die kan worden schoongemaakt en gedroogd in dezelfde emmer met twee verschillende compartimenten: in een wordt hij schoongemaakt en in de ander wordt hij gedroogd, zonder het water te mengen.

Lees vóór gebruik alle instructies om het product op de juiste wijze te kunnen gebruiken. Bewaar de handleiding op een toegankelijke plaats zodat u hem in de toekomst nogmaals kunt raadplegen.

WAARSCHUWINGEN

Gebruik het product niet als het in slechte staat verkeert of defect is.

Houd het product buiten het bereik van kinderen.

Gebruik het product niet in de buurt van kinderen of dieren.

Bevestig de microvezel moppen nadat het kopstuk is bevestigd.

Gebruik Dip n Dry Max® in en om het huis.

De set bestaat uit:

DIP N DRY MAX® emmer

Steel en draaibare kop

2 microvezel moppen

Gebruikershandleiding

Samenstelling van de microvezel mop: 100% polyester.

MONTAGE-INSTRUCTIES

Stap 1

Draai de vier stukken steel aan elkaar en sluit de opening van het kleinste stuk op de draaibare kop van de mop aan. (Afb. 1)

Stap 2

Haak het uiteinde van de microvezel mop aan het daartoe bestemde uiteinde van de draaibare kop. Bevestig de microvezel mop aan de kop door middel van de snelsluiting, zoals te zien is in de afbeelding (Afb. 2)

Stap 3

Zet de beide afzonderlijke emmers bij het middendeel (Afb. 3) in elkaar en vergrendel het oppervlak door het plaatje naar links te draaien. (Afb. 4)

N.B.: controleer of de plastic plaatjes aan de onderkant van de emmers goed zitten. (Afb. 5)

Stap 4

Plaats de waskop (gemarkt met het woord "WASH") op de emmer met het woord WASH. Verricht dezelfde handeling met de droogkop (gemarkt met het woord "DRY"). (Afb. 6)

Stap 5

Steek de doorzichtige stoppen in de openingen in beide emmers om te voorkomen dat het water eruit loopt. (Afbeelding 7)

GEBRUIKSAANWIJZINGEN

1. Vul de emmer voor het schoonmaken (WASH) met water (al dan niet met zeepo-plossing) tot aan het merkteken aan de bin-nenzijde. Geen bleekmiddel gebruiken
2. Vouw de mop in verticale richting dubbel zo-dat hij goed in de gewenste gleuf past. (Afb. 8)
3. Steek de mop, om hem te wassen, in de gleuf WASH. Houd de steel goed vast en spoel hem uit door hem zo vaak als nodig op en neer te bewegen, totdat hij schoon is. (Afb. 9)
4. Verricht deze handeling vervolgens zo vaak als nodig is maar nu in de gleuf DRY, om het water uit de mop te wringen. U kunt nu het gewenste oppervlak schoonmaken. Herhaal deze handelingen zo vaak als u nodig acht om het optimale resultaat te bereiken.
5. Maak de emmers, als u klaar bent, leeg door de transparante doppen uit de afzonderlijke emmers te halen, of door simpelweg het wa-ter uit de emmers te gieten.

OPMERKING

DIP N DRY MAX® werkt perfect voor elk type harde vloer zoals tegels, linoleum, hout, laminaat, marm-er, graniet...

Reinigingsinstructies:

DIP N DRY MAX® kan met een doek worden schoongemaakt en gedroogd.

Wij raden aan om beide emmers te legen en om te spoelen. Demonteer de emmers en bewaar ze in elkaar: zo bespaart u ruimte bij het opbergen.

De microvezel moppen kunnen in de wasmachine worden gewassen.

Kan in de wasmachine worden

gewassen bij 60 °C

Geen bleekmiddel gebruiken

Aan de lucht drogen

Kwaliteitsgarantie:

Voor het product geldt een garantie tegen fabrieksfouten gedurende de periode die in de wetgeving van elk betreffend land is vastgelegd.

Onder de garantie valt niet de schade die het gevolg is van een verkeerd of nalatig gebruik, abnormale slijtage, ongelukken of onjuiste behandeling.

Made in China



Imported by:



Industex s.l.
Av. P. Catalanes 34, 3ª planta
08950 Espunyals de Llobregat
Barcelona - Spain
email: industex@industex.com
www.industex.com
(+34) 93 254 71 00
CIF: B08984056



ISL GmbH
Edewechter Landstrasse 55
D 26131 Oldenburg Germany
www.isl.de
+49 (0) 441 95 07 08-0



17 rue de la Garenne
CS 90021 St-OUEN L'AUMONE
95046 CERGY PONTAISE CEDEX
FRANCE
venteo@venteo.fr
www.venteo.fr
(+33) 1 34258551



ISL ITALY S.r.l.
P.IVA: 06919170966
Via Donizetti 3
20122 Milano - Italia
www.islitaly.com
industex@industex.com



PO Box 202, Spit Junction NSW
2088, Australia
Best Direct (International) Benelux B.V.
Sint Janstraat 25a
1251 KZ Laren
www.best-direct.nl
Best Direct International Ltd,
Asiakaspalvelu - Suomi:
029 193 0300 www.bestdirect.fi
Kundtjänst - Sverige:
077 033 0300 www.bestdirect.se

Made in China
Fabricado en China
Fabriqué en Chine
Hergestellt in China
Made in Cina
Fabricado na China
Vervaardig in China

