

## OPLAADBARE RADIO FM / AM / SW MET MP3-SPELER EN LED-zaklamp

## Gebruiksaanwijzing

LEES DEZE GEBRUIKSAANWIJZING ALSTUBLIEFT VOOR HET EERSTE GEBRUIK,  
BEWAAR DEZE GEBRUIKSAANWIJZING OP EEN VEILIGE PLEK VOOR  
TOEKOMSTIGE REFERENTIE!

## PRODUCTBESCHRIJVING



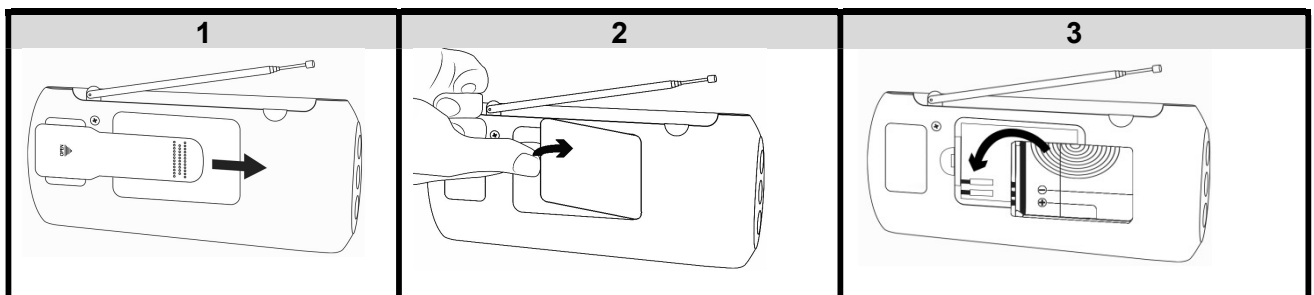
Afb. 1

- |                                     |  |
|-------------------------------------|--|
| 1. Spreker                          | 10. USB - poort                                  |
| 2. LED - zaklamp (3 ingebouwde LED) | 11. Aanzetten / Uitzetten - pauze - mute knop    |
| 3. Antenne                          | 12. Volgende MP3 / Radiostation / vooruitspoelen |
| 4. LED - scherm                     | 13. DC 5V uitgang                                |
| 5. TF - kaart Sleuf                 | 14. Vorige MP3 / Radiostation / Spoel terug      |
| 6. LED - zaklampschakelaar          | 15. V- = Volume verlagen                         |
| 7. BAND selectieknop: FM – AM - SW  | 16. V+ = verhoog het volume                      |
| 8. Oortelefoons uitgang             | 17. 0 - 9 genummerd sleutel                      |
| 9. MODUS knop: "MP3"                | 18. Batterijcompartiment                         |

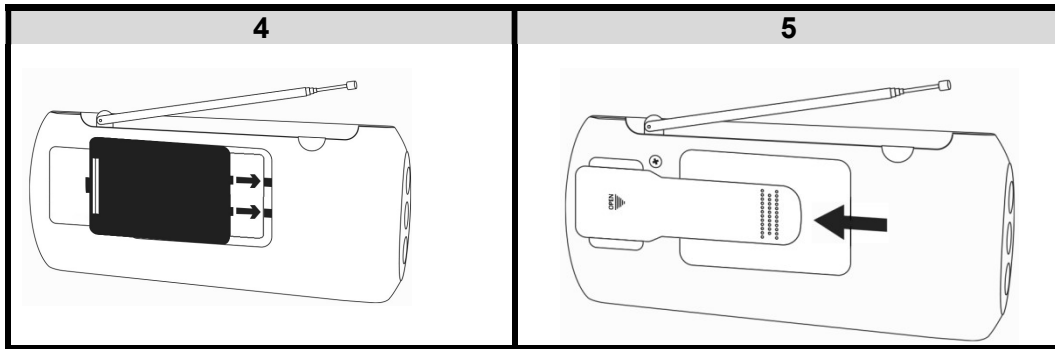
## TECHNISCHE SPECIFICATIES

- Laadspanning: DC5V / 500Ma
- Batterijtype: 1 x BL - 5C, 600mAh, 3,7 V  $\overline{\text{---}}$  lithium-ion batterij (inbegrepen),
- Frequentiebanden: FM (88 - 108 MHz) - AM (522 - 1710 MHz) - SW (5,8 - 16 MHz)
- Audio formaat: MP3
- 3 geïntegreerde LEDs: 0,2W en 60lm voor elke LED

## BATTERIJ-INSTALLATIE



Verwijder de zwarte tab door het naar rechts te duwen.



## BATTERIJLADING

- Sluit het micro - USB - uiteinde van de USB - kabel aan op de DC 5V - uitgang op de radio. Sluit het andere uiteinde aan op de USB - poort of een ander computeropladaapparaat.
- Na het aansluiten verschijnt het rode batterijpictogram op het scherm, wat aangeeft dat de radio wordt opgeladen. Opmerking: Het pictogram blijft altijd rood van het begin tot het einde van de belasting.  
*Laadtijd op voor een volledige lading:* ongeveer 3 - 4 uur
- Haal de USB - kabel los wanneer de lading is voltooid.

Als de batterij bijna leeg is, knippert het rode batterijpictogram en kondigt de radio aan dat deze moet worden opgeladen.


Om de duur van uw radio te garanderen, laadt u de radio op wanneer het geluid vervormd is of het volume laag is.




Gebruik geen bij het opladen!

## GEBRUIKSAANWIJZING

### 1. BASISFUNCTIES

**activeren** = Druk op de -knop om het aangesloten beeldscherm te zien: "HI" verschijnt eerst, dan het rode batterijpictogram en de inscriptie "bT", display. De radio kondigt aan dat het in Bluetooth - modus.

**deactiveren** = Druk op de knop  heeft tot het einde van de radio kondigt aan dat deze is uitgeschakeld. Dan gaat het uit.

**MODUS KNOP:** Druk op de "MP3"-knop om als volgt te schakelen tussen verschillende modi: "bT" (Bluetooth), "SD" (TF-kaart), "USB" (USB-toets) en radio

Opmerking: "SD" en "USB" worden alleen in de reeks weergegeven als de betreffende opslagmedia zijn aangesloten. Als geen van hen zijn, zal de volgorde worden "bT" en radio.

### STEL HET VOLUME IN: V+/V-

1. Druk op **V+** of **V-** voor het vermeerderen of verminderen volumenniveau
2. voor het vermeerderen of verminderen progressive, **V-** druk en vasthouden.

### 2. MODUSRADIO

#### FM / AM / SW

1. Nadat het apparaat is ingeschakeld, drukt u op de knop "**BAND**" om in de radiomodus te gaan.
2. Druk meerdere malen op "**BAND**" om de gewenste frequentieband te kiezen voor het volgende: **FM**, **AM** of **SW**. *Opmerking: Het apparaat kondigt de frequentie van de tape aan na elke druk op de knop.*
3. Stel het volume in door op **V+** of **V-** te tikken.

## Instellingen scannen naar FM / AM / SW - stations

In de FM/AM- of SW-modus:

Opmerking: Voordat u scant, moet u de radio uit de buurt van apparaten zoals computers, verlichting, elektrische opladers, enz. Elektromagnetische golven die uit hen komen kunnen interfereren met radiogolven en kan leiden tot een storing in het scannen van radiostations, vooral bij de AM - frequentieband.

1. Nadat u uw frequentieband hebt gekozen, drukt u op de knop "**BAND**" om te beginnen met scannen.  
Tijdens het scannen, de radio zullen opgeslagen radiostations gevonden tijdens de analyse en wijs een nummer te beginnen met "**CH..**" aan elk van hen voor de FM en SW frequentiebanden. Bijvoorbeeld: "**CH01**". Voor de AM - band worden alleen de frequenties van de gememoriseerde radiostations weergegeven.




Druk geen op een knop bij het scannen!

2. Zodra de scannen is voltooid, de radio stemt in op de frequentie van het radiostation weergegeven en beginnen met het uitzenden van het huidige programma.
3. Verwijder de telescoopantenne volledig. Pas de positie aan en / of verander de positie van de radio om de beste ontvangst te krijgen.
4. Druk ►►|of|◀◀ blader door de opgeslagen nummers. **Belangrijke opmerking:** Let op uw favoriete radiostation voor directe toegang (zie stap 3 in de sectie: "Luister naar FM / AM / SW opgeslagen stations" hieronder voor directe toegang).

Het radiostation met maximale frequentie dat de radio kan onthouden is 50 voor FM en AM 20 - 30 en SW. Maar het totale aantal toegewezen nummers zal eigenlijk afhangen van de plaats waar u zich bevindt en het aantal radiozenders dat uw radio kan ontvangen op het moment dat u de scan uitvoert.

## Luisteren naar opgeslagen FM / AM / SW - opgeslagen stations

In de FM/AM- of SW-modus:

1. Druk op  stilte of hervat het radioprogramma.
2. Tik ►►|of|◀◀ schakel over naar het volgende of vorige opgeslagen radiostation.
3. Als u rechtstreeks naar uw favoriete station wilt gaan, gebruikt u de genummerde toetsen van 0 tot 9 om uw favoriete FM / AM / SW - station of het gescande station te selecteren. Als u bijvoorbeeld het CH12-geregistreerde nummer wilt krijgen, houdt u toets 1 en 2 ingedrukt. Als u de frequentie van de 105.5 FM - stationsband wilt selecteren, houdt u de knop 1.0.5 en 5 ingedrukt.  
Voor dubbele procedure schakelt de radio over naar het geselecteerde radiostation of opgeslagen station in ongeveer 4 - 5 seconden wordt onthouden.

### **LET OP: Oortelefoons (niet inbegrepen)**

- Als u via een Oortelefoons naar MP3 - bestanden of de radio wilt luisteren, plaatst u deze in de Oortelefoons uitgang.
- Zorg ervoor dat het volume niet te hoog is voordat u de Oortelefoons gebruikt.



Om te voorkomen dat het publiek beschadigt, luister niet op een hoog geluidsniveau voor langere tijd.

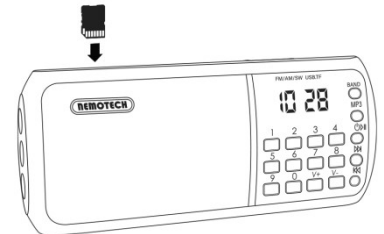
Zorg ervoor dat u het volume instelt op een geluidsniveau dat het beste bij uw gehoorgevoeligheid past.






### 3. MP3 afspelen van bestanden (USB - sleutel / TFkaart)

- Compatibele audiobestanden: MP3 alleen.
- Plaats een TF-kaart in de "SD" - sleuf.
- Maximaal aantal TF-kaarten en USB-sleutel (niet inbegrepen): 16GB
- De USB sleutel - of TF - kaart moet ten minste één MP3 - audiobestand bevatten dat door de radio moet worden gedetecteerd.

1. Plaats uw USB - stick of een TF-kaart correct, met een of meer MP3 - bestanden. "USB" of "SD" schermen en de radio kondigt het type opslag media ingevoegd. MP3 - bestanden worden 2 - 3 seconden later automatisch gelezen.

Opmerking: Als beide opslagapparaten zijn ingevoegd, drukt u op de knop 'MP3' om de USB - of TF - kaart te selecteren.



2. Druk op  om te pauze of het luisteren te hervatten.
3. Druk  om het afspelen volgende bestand. Druk op lengte  om snel te bewegen
4. Druk  om het afspelen vorige bestand. Druk lang  om terug te spoelen.
5. Selecteer een specifiek MP3 - bestand met de genummerde toetsen van 0 tot 9 (de knoppen houden bijvoorbeeld 1 en 6 ingetoetst om het MP3 16 - bestand te selecteren. Afspelen begint 2 - 3 seconden later).

### 4. Bluetooth functie

1. Na het inschakelen van de radio verschijnt "bT" en de radio kondigt aan dat deze in bluetooth-modus is.


Opmerking: Als de radio al en in een andere modus staat, drukt u meerdere keren op de knop "MP3" totdat de "bT" wordt weergegeven.

2. Activeren telefoon of een ander apparaat. Schakel Bluetooth in het instellingsmenu in. Zoek "NEMOTECH". Koppel uw apparaat aan de radio om ze te activeren.
3. Afspelen je Bluetooth - apparaat zoals je normaal doet. De muziek wordt afgespeeld op de radio.

#### Opmerking:

- Zorg ervoor dat de afstand tussen uw Bluetooth - apparaat en het apparaat op minder dan 15 meter afstand is.
- Voorkom dat andere Bluetooth - apparaten in de buurt het signaal en de verbinding verstoren.

### 5. LED-zaklamp

1. Activeren, Druk de schakelaar op de LED - zaklamp op het  pictogram.
2. Deactiveren, naar de "UIT" - positie te duwen.

## WAARSCHUWINGEN

- Gebruik het apparaat alleen waarvoor deze is bedoeld.
- Houd het uit de buurt van hitte bronnen, direct zonlicht, vochtigheid, water of andere vloeistoffen.
- Haal de USB connector uit nadat het opladen compleet is.
- Stel het niet bloot aan stevige impact en gooi er niet mee.
- Niet gebruiken onder hoge temperaturen.

- Niet laten vallen, kortsluiten, aanpassen, uit elkaar halen of doorboren.
- Behandel het product met zorg. Een klap, een schok of een val, zelfs van een lage hoogte, kan het beschadigen.
- In geval van afwijkingen (bobbels, warmte, enz.) tijdens het opladen, ontkoppel de USB-connector, stop met het gebruik en neem contact op met een gekwalificeerde technicus.
- Alle reparaties moeten worden gedaan door een gekwalificeerde technicus.
- Dit is geen speelgoed. Houdt het buiten bereik van kinderen.

### Veiligheidstip voor de batterij

#### LET OP:



- Lithium-ion batterijen kunnen eenvoudig scheuren, ontbranden of exploderen wanneer deze worden blootgesteld aan hoge temperaturen of direct zonlicht.
- Niet demonteren of de batterij wijzigen. Niet demonteren of de batterij wijzigen. De batterij bevat veiligheid en bescherming apparaten, die indien beschadigd, warmte kan genereren, ontploffen of ontbranden.
- De batterij mag niet verwijderd worden, voordat deze volledig leeg is.
- De batterij moet uit het apparaat verwijderd worden, voordat deze ter beschikking gesteld wordt.
- Als u de batterij verwijdert, moet u het apparaat afsluiten van het lichtnet.
- Sluit het apparaat nooit na het verwijderen van de batterij.
- De batterij moet op veilige wijze weggedaan worden.
- **Batterijen mogen niet bij het huisvuil weggegooid worden, maar moeten bij een batterijinzamelpunt ingeleverd worden.**

To remove the battery, follow the procedure in part « Battery installation», steps 1 and 3 then remove the battery.

### **REINIGING EN ONDERHOUD**



- **DOMPEL NIET ONDER IN WATER OF EEN ANDERE VLOEISTOF.**
- **GEBRUIK GEEN SCHUURMIDDELEN OF REINIGINGSMIDDELEN.**

- Reinig met een droge en pluisvrije doek. Als het vuil is, gebruik dan een licht vochtige doek en droog het goed af.



LET OP: U mag dit apparaat niet wegdoen met uw huishoudelijk afval. Uw gemeente heeft een speciaal inzamelsysteem opgezet voor dit soort producten. Vraag op uw gemeentehuis waar zich de speciaal hiervoor bestemde containers bevinden. Elektrische en elektronische producten bevatten namelijk bestanddelen en stoffen die gevaarlijk kunnen zijn voor het milieu of voor de volksgezondheid en moeten worden gerecycled. Dit pictogram geeft aan dat de elektrische en elektronische apparatuur speciaal moeten worden ingezameld. Het pictogram bestaat uit een doorkruiste container op wielen.



**Geïmporteerd door EML – Prodis Merk, 1 rue de Rome, 93110 Rosny-sous-Bois, Frankrijk/  
Gemaakt in de VRC**

**Op de markt gebracht door EUROtops Versand GmbH, Elisabeth-Selbert-Str.3, D-40764  
LANGENFELD, Duitsland**