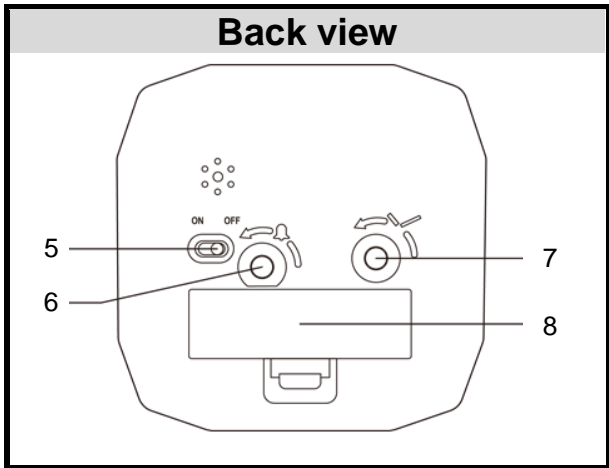
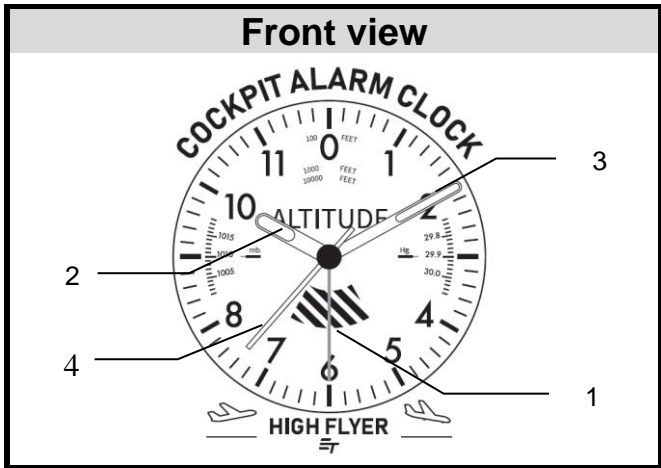


PLEASE READ THE INSTRUCTIONS MANUAL BEFORE YOUR FIRST USE. KEEP IT SAFE FOR FUTURE REFERENCE!

PRODUCT DESCRIPTION

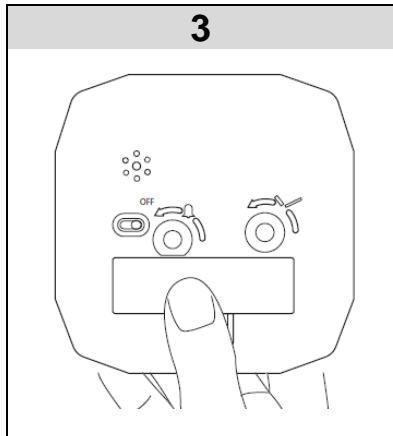
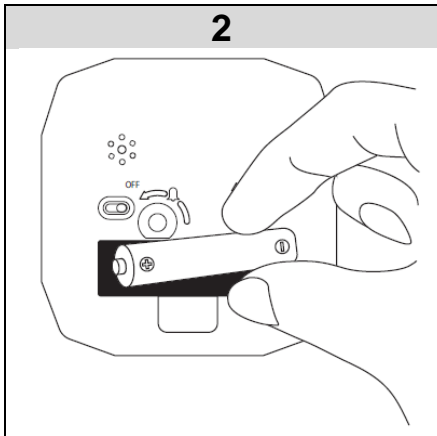
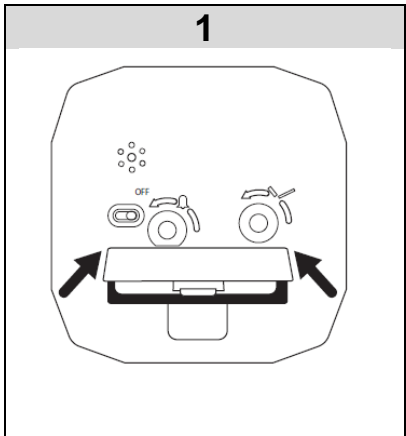


- 1. Alarm hand
- 2. Hour hand
- 3. Minute hand
- 4. Second hand

- 5. Button to turn on/ off the alarm
- 6. Wheel for alarm setting
- 7. Wheel for time setting
- 8. Battery compartment

BATTERY INSTALLATION


Battery required: 1x 1.5V AA (not included)



First insert the positive pole (+) of the battery, then the (-) negative one.

OPERATION

1. TIME SETTING


Rotate the wheel  in counterclockwise direction to avoid any damage to the mechanism of the movement.

2. ALARM SETTING



Attention : If the batteries are weak, the alarm tone may not sound. Remind to replace the batteries.



1. Rotate alarm wheel  counterclockwise to set alarm time.
2. Position ON/ OFF button to « ON » to activate the alarm.
3. When the alarm sounds, place the button to « OFF » to turn it off.

WARNINGS

- Keep away from sources of heat, direct sunlight, humidity, water or other liquids.
- Do not immerse in water.
- Do not subject it to strong impacts and do not throw it.
- Do not drop, short-circuit, modify, disassemble or puncture it.
- It is not a toy. Keep out of reach of children.
- Remove the batteries if you plan not to use the device during a long period.
- Do not try to repair the device. All the repairs must be made by a qualified technician.

BATTERY WARNINGS

- Please remove the batteries if you plan not to use the clock for a long period.
- Never mix alkaline, regular (carbon-zinc) and rechargeable (nickel hydride) batteries.
- Never mix old and new batteries.
- Never try to charge non-rechargeable batteries.
- Remove rechargeable batteries from the appliance (if possible) before charging.
- Rechargeable batteries should always be charged under the supervision of an adult.
- Remove used batteries.
- Never short-circuit the power terminals.
- Always use batteries of the recommended type or equivalent type.
- Observe the correct polarity when replacing the batteries.

Disposal

- **Batteries must not be disposed of with household waste but must be returned to battery collection points.**
- **Do not dismantle batteries.**
- **Do not dispose of batteries in fire except under conditions of controlled incineration.**
- **Primary batteries may be disposed of via the communal refuse arrangements, provided that no local rules to the contrary exist.**

Where there is provision for the collection of used batteries, the following should be considered :

- **Store collected batteries in a non-conductive container.**



- Store collected batteries in a well-ventilated area. Since some used batteries may still contain a residual charge, they could be short circuited, charged or force discharged and thereby evolve hydrogen gas. If collection containers and storage areas are not properly ventilated, hydrogen gas can build up and explode in the presence of an ignited source.
- Do not mix collected batteries with other materials. Since some used batteries may still contain a residual charge, they could be short circuited, charged or force discharged. The subsequent possible heat generation can ignite flammable wastes such as oily rags, paper or wood and can cause a fire.
- Consider protecting used battery terminals, particularly those batteries with high voltage, to preclude short circuits, charging and force discharging, for instance, by means of covering battery terminals with insulated tapes.
- Failure to observe these recommendations above may result in leakage, fire, and/ or explosion.
- Regarding the recycling or reuse of the old batteries, it is important to recycle like cobalt Nickel and copper from old batteries.
- It is important to use rechargeable batteries instead of one way batteries.

Possible effects of the substances contained in batteries on the environment and human health, especially lithium-, lithium mercury-, cadmium- and lead-containing batteries,

- "Do not swallow the battery, chemical Burn Hazard"
- This product contains a coin / button cell battery. If the coin / button cell battery is swallowed, it can cause severe internal burns in just 2 hours and can lead death.
- Keep new and used batteries away from children.
- If the battery compartment does not close securely, stop using the product and keep it away from children. If you think batteries might have been swallowed or placed inside any part of the body, seek immediate medical attention.

CLEANING AND MAINTENANCE

- Clean only with a dry cloth.
- It is important that no liquid reaches the inside of the unit.



WARNING: You should not dispose of this device with your household waste. A selective collection system for this type of product is implemented by your local authorities. Please contact your local authorities to find out how and where collection takes place. These restrictions apply because electrical and electronic devices contain dangerous substances that have harmful effects on the environment or on human health and must be recycled.



Disposing of the product

(Applicable in the European Union and other European states with systems for the separate collection of reusable waste materials)

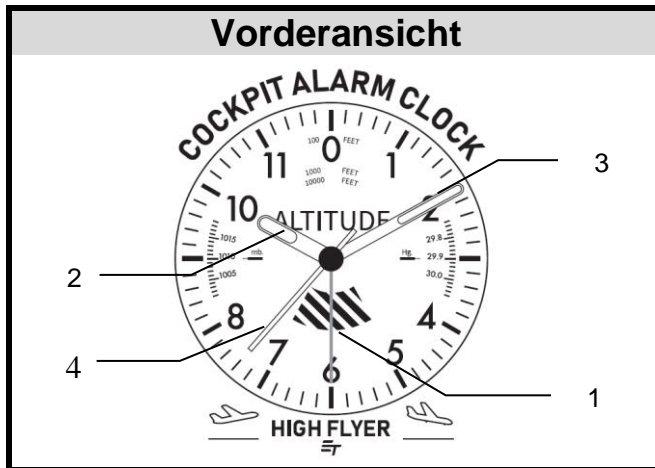
Old devices must not be disposed of with household waste ! If the product cannot longer be used, please dispose of the device separately from household waste, e.g. at a collection point in their community/ borough. This ensures that old devices are recycled in a professional manner and rules out negative consequences for the environment. For this reason, electrical equipment is marked with the symbol shown here.

Imported by EML – trading name Prodis, 1 rue de Rome, 93110 Rosny-sous-Bois, France -Made in PRC
Marketed by EUROtops Versand GmbH, Elisabeth-Selbert-Str.3, D-40764 LANGENFELD, Germany

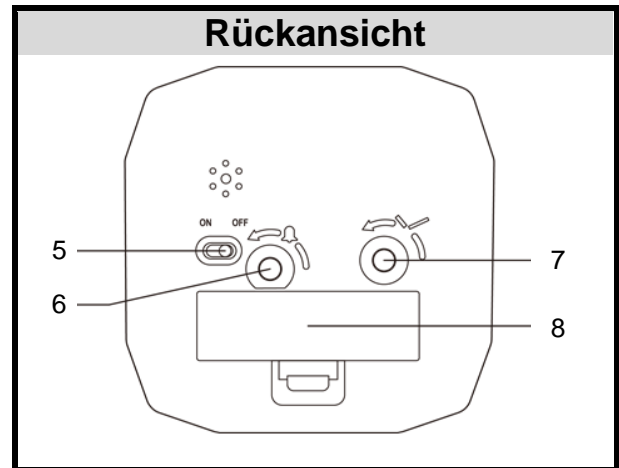
Bedienungsanleitung

Lesen Sie die Bedienungsanleitung vor dem ersten Gebrauch. Bewahren Sie sie sorgfältig zum Nachlesen auf!

PRODUKTBESCHREIBUNG



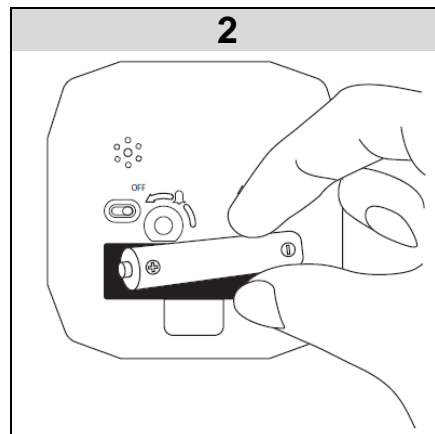
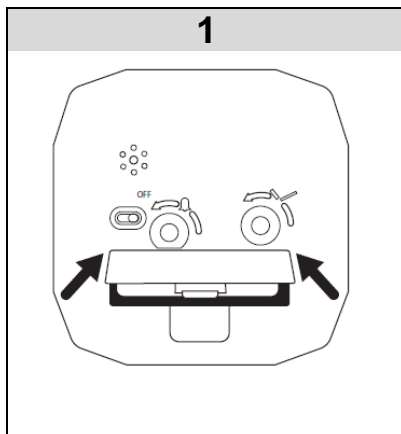
- 9. Weckerzeiger
- 10. Stundenzeiger
- 11. Minutenzeiger
- 12. Sekundenzeiger



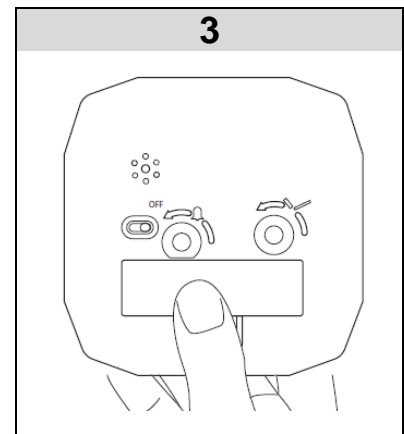
- 13. Taste zum Ein-/Ausschalten des Weckers
- 14. Rädchen zur Einstellung der Weckzeit
- 15. Rädchen zur Einstellung der Uhrzeit
- 16. Batteriefach

EINLEGEN DER BATTERIE

Erforderliche Batterie: 1 x 1,5 V AA (nicht mitgeliefert)




Legen Sie die Batterie zuerst mit dem Pluspol (+) und dann mit dem Minuspol (-) ein.



BETRIEB


1. EINSTELLUNG DER UHRZEIT

Drehen Sie das Rädchen  entgegen dem Uhrzeigersinn, um Schäden am Bewegungsmechanismus zu vermeiden.

2. EINSTELLUNG DER WECKZEIT



Achtung: Wenn die Batterien schwach sind, ertönt möglicherweise kein Weckton. Denken Sie daran, die Batterien auszutauschen.

1. Drehen Sie das Rädchen zur Einstellung der Weckzeit  entgegen dem Uhrzeigersinn, um die Weckzeit einzustellen.
2. Schalten Sie die EIN/AUS-Taste auf « ON », um den Wecker zu aktivieren.
3. Wenn der Weckton ertönt, schalten Sie die Taste auf « OFF », um den Wecker auszuschalten.

WARNUNGEN

- Halten Sie ihn von Wärmequellen, direkter Sonneneinstrahlung, Feuchtigkeit, Wasser oder anderen Flüssigkeiten fern.
- Nicht ins Wasser tauchen.
- Vermeiden Sie starke Stöße und werfen sie ihn nicht.
- Lassen Sie ihn nicht fallen. Bitte nicht kurzschließen, modifizieren, zerlegen oder beschädigen.
- Es ist kein Spielzeug. Es darf nicht in die Hände von Kindern gelangen.
- Bitte entnehmen Sie die Batterien, wenn Sie vorhaben, das Gerät eine längere Zeit nicht zu nutzen.
- Versuchen Sie nicht, Ihr Gerät zu reparieren. Alle Reparaturen müssen von einem qualifizierten Techniker ausgeführt werden.

VORSICHTSMASSNAHMEN BEIM UMGANG MIT BATTERIEN:

- Bitte entfernen Sie die Batterien, wenn Sie die **Uhr** eine längere Zeit nicht verwenden.
- Vermischen Sie keine Alkali-Batterien, gewöhnliche Batterien (Zink-Kohle) und wieder aufladbare Batterien (z.B. NiMH-Akkus).
- Mischen Sie keine neuen Batterien mit gebrauchten Batterien.
- Versuchen Sie bitte nicht, nicht wiederaufladbare Batterien aufzuladen.
- Entnehmen Sie wiederaufladbare Batterien (Akkus) vor dem Laden aus dem Gerät.
- Das Aufladen wiederaufladbarer Batterien muss immer unter der Aufsicht eines Erwachsenen erfolgen.
- Verbrauchte Batterien entfernen.
- Die Batteriepole nicht kurzschließen.
- Verwenden Sie immer Batterien empfohlener oder gleichwertiger Art.
- Achten Sie bitte auf die korrekte Ausrichtung der Batterie-Pole beim Einlegen in das Batteriefach.

Entsorgung

- **Batterien dürfen nicht über den Hausmüll entsorgt werden, sondern müssen an Batteriesammelstellen abgegeben werden.**



- Zerlegen Sie die Batterien nicht.
- Entsorgen Sie Batterien nicht im Feuer, ausser im Falle einer kontrollierten Verbrennung.
- Primärbatterien können über die öffentliche Müllentsorgung entsorgt werden, sofern keine anders lautenden örtlichen Vorschriften bestehen.

Im Falle einer Bestimmung bzgl. des Entsorgens von Altbatterien, sollte Folgendes beachtet werden:

- Bewahren Sie gesammelte Batterien in einem nicht leitfähigen Behälter auf.
- Lagern Sie gesammelte Batterien in einem gut belüfteten Bereich. Da einige Altbatterien noch eine Restladung enthalten können, könnten sie kurzgeschlossen, geladen oder zwangsentladen werden und dabei Wasserstoffgas entwickeln. Wenn Sammelbehälter und Lagerbereiche nicht richtig belüftet sind, kann sich Wasserstoffgas bilden und bei Vorhandensein einer Zündquelle explodieren.
- Vermischen Sie die gesammelten Batterien nicht mit anderen Materialien. Da einige Altbatterien noch eine Restladung enthalten können, könnten sie kurzgeschlossen, aufgeladen oder zwangsentladen sein. Die resultierende mögliche Wärmeentwicklung kann brennbare Abfälle wie ölige Lappen, Papier oder Holz entzünden und einen Brand verursachen.
- Erwägen Sie, gebrauchte Batteriepole, insbesondere solche mit hoher Spannung, gegen Kurzschluss, Aufladung und Zwangsentladung zu schützen, z. B. durch Abdecken der Batteriepole mit Isolierbändern.
- Die Nichtbeachtung dieser Empfehlungen kann Leckagen, Feuer und/oder Explosionen verursachen.
- Bzgl. des Recyclings oder der Wiederverwendung der alten Batterien ist es wichtig, Kobalt Nickel und Kupfer aus den alten Batterien zu recyceln.
- Es ist wichtig, wiederaufladbare Batterien anstelle von Einwegbatterien zu verwenden.

Mögliche Auswirkungen der in den Batterien enthaltenen Stoffe auf die Umwelt und die menschliche Gesundheit, insbesondere Lithium-, Lithium-Quecksilber-, Cadmium- und bleihaltige Batterien,

- Batterie nicht verschlucken – Gefahr chemischer Verbrennungen“
- Dieses Produkt enthält eine Knopfzellenbatterie. Wenn die Knopfzellenbatterie verschluckt wird, kann sie in nur 2 Stunden schwere innere Verbrennungen verursachen und zum Tod führen.
- Halten Sie neue und gebrauchte Batterien von Kindern fern.
- Wenn das Batteriefach nicht sicher schließt, verwenden Sie das Produkt nicht mehr und halten Sie es von Kindern fern. Wenn Sie glauben, dass Batterien verschluckt wurden oder in einen Körperteil eingedrungen sind, suchen Sie unverzüglich einen Arzt auf.

WARTUNG

- Reinigung nur mit einem trockenen Tuch.
- Es ist wichtig, dass keine Flüssigkeit im Inneren des Gerätes eindringt.



ACHTUNG: Dieses Gerät dürfen Sie nicht zusammen mit Ihrem Hausmüll entsorgen. Für diese Art von Produkten wird von den Gemeinden ein Getrenntsammlsystem bereitgestellt. Erkundigen Sie sich bei Ihrer Gemeindeverwaltung, um Informationen über



die Standorte der Sammelstellen zu erhalten. Elektro- oder Elektronikprodukte enthalten gefährliche Substanzen, die negative Auswirkungen auf die Umwelt oder die menschliche Gesundheit haben und müssen daher recycelt werden.

Entsorgung des Produkts

(anwendbar in der Europäischen Union und anderen europäischen Staaten mit Systemen zur getrennten Sammlung von wiederverwendbarem Abfallmaterial)

Altgeräte dürfen nicht im Hausmüll entsorgt werden! Wenn das Produkt nicht mehr verwendet werden kann, **entsorgen Sie das Gerät bitte getrennt vom Hausmüll**, z. B. bei einer Sammelstelle in ihrer Gemeinde/ihrem Stadtteil. So wird sichergestellt, dass Altgeräte fachgerecht recycelt werden und auch negative Folgen für die Umwelt vermieden werden. Aus diesem Grund sind elektrische Geräte mit dem hier dargestellten Symbol gekennzeichnet.

Importiert durch EML – Marke Prodis, 1 rue de Rome, 93110 Rosny-sous-Bois, Frankreich/

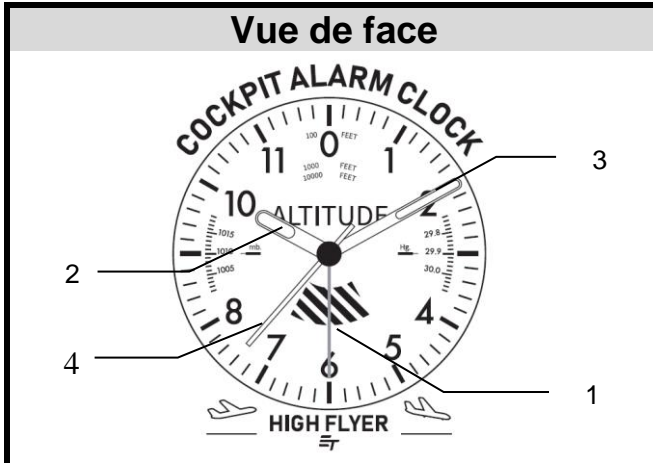
Hergestellt in der V.R.C

Vermarktung durch EUROtops Versand GmbH, Elisabeth-Selbert-Str.3, D-40764 LANGENFELD, Deutschland

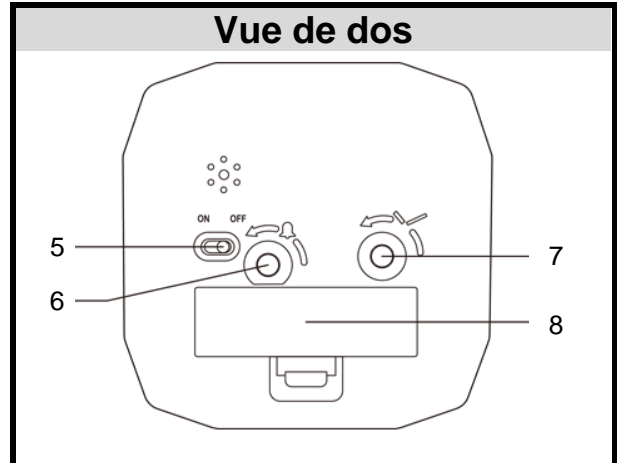
Mode d'emploi

LIRE LE MODE D'EMPLOI AVANT LA PREMIÈRE UTILISATION. CONSERVEZ-LE POUR LE CONSULTER ULTÉRIEUREMENT !

DESCRIPTION DU PRODUIT



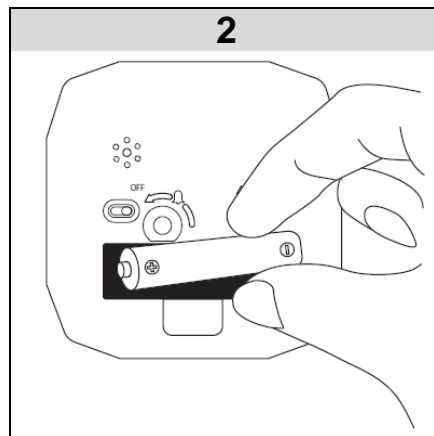
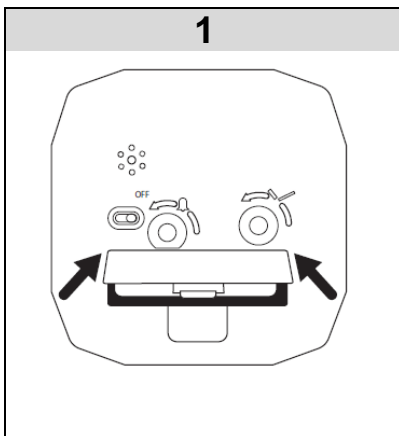
- 17. Aiguille de l'alarme
- 18. Aiguille des heures
- 19. Aiguille des minutes
- 20. Aiguille des secondes



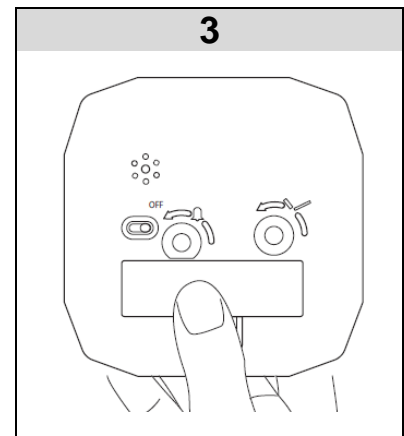
- 21. Bouton d'activation/désactivation de l'alarme
- 22. Molette de réglage de l'alarme
- 23. Molette de réglage de l'heure
- 24. Compartiment de pile

INSTALLATION DES PILES

Pile requise : 1 x 1,5 V AA (non fournie)




Insérez d'abord le pôle positif (+) de la pile, puis le pôle négatif (-).



FONCTIONNEMENT


3. RÉGLAGE DE L'HEURE

Pour ne pas abîmer le mécanisme de déplacement, tournez la molette  dans le sens inverse des aiguilles d'une montre.

4. RÉGLAGE DE L'ALARME



Attention : l'alarme risque de ne pas sonner si la pile est faible. N'oubliez pas de changer la pile.

4. Pour régler l'alarme, tournez la molette de l'alarme  dans le sens inverses des aiguilles d'une montre.
5. Pour activer l'alarme, positionnez le bouton ON/OFF sur « ON ».
6. Mettez le bouton sur « OFF » pour éteindre la sonnerie de l'alarme.

AVERTISSEMENT

- Tenir à l'écart des sources de chaleur, des rayons directs du soleil, de l'humidité, de l'eau ou d'autres liquides.
- Ne le plongez pas dans l'eau.
- Ne le soumettez pas à des chocs violents et ne le jetez pas.
- Ne pas le laisser tomber, le court-circuiter, le modifier, le démonter ou le percer.
- Il ne s'agit pas d'un jouet. Gardez-le hors de portée des enfants.
- Retirez les piles si vous prévoyez de ne pas utiliser l'appareil pendant une longue période.
- N'essayez pas de réparer l'appareil. Toutes les réparations doivent être effectuées par un technicien qualifié.

AVERTISSEMENT CONCERNANT LES PILES

- Veuillez retirer les piles si vous prévoyez de ne pas utiliser le réveil pendant une période prolongée.
- Ne mélangez pas des piles alcalines, ordinaires (carbone-zinc) et rechargeables (nickel hydrure).
- Ne mélangez pas des piles neuves et usagées.
- N'essayez pas de recharger des piles non rechargeables.
- Retirez les piles rechargeables de l'appareil (si possible) avant de les charger.
- Les piles rechargeables doivent toujours être rechargées sous la surveillance d'un adulte.
- Enlevez les piles usagées.
- Ne court-circuitez pas les bornes d'alimentation.
- Utilisez toujours des piles du type recommandé ou d'un type équivalent.
- Respectez la polarité des piles.

Élimination des déchets

- **Les piles ne doivent pas être jetées avec les ordures ménagères, mais doivent être retournées aux points de collecte des piles.**
- **Ne démontez pas les piles.**
- **Ne pas jeter les piles au feu, sauf dans des conditions d'incinération contrôlées.**

- Les piles primaires peuvent être éliminées par le biais du régime communal d'élimination des déchets, à condition qu'il n'existe pas de règles locales contraires.

Lorsqu'il existe une disposition relative à la collecte des piles usagées, les éléments suivants doivent être pris en considération :

- Stocker les piles collectées dans un récipient non conducteur.
- Stockez les piles collectées dans un endroit bien aéré. Comme certaines piles usagées peuvent encore contenir une charge résiduelle, elles pourraient être court-circuitées, chargées ou déchargées de force et dégager ainsi de l'hydrogène gazeux. Si les conteneurs de collecte et les zones de stockage ne sont pas correctement aérés, l'hydrogène gazeux peut s'accumuler et exploser en présence d'une source enflammée.
- Ne mélangez pas les piles collectées avec d'autres matériaux. Comme certaines piles usagées peuvent encore contenir une charge résiduelle, elles pourraient être court-circuitées, chargées ou déchargées de force. L'éventuelle production de chaleur qui s'ensuit peut enflammer des déchets inflammables tels que des chiffons huileux, du papier ou du bois et provoquer un incendie.
- Envisager de protéger les bornes des piles usagées, particulièrement les piles à haut voltage, afin d'éviter les courts-circuits, la charge et la décharge forcée, par exemple en recouvrant les bornes de la pile avec des rubans isolants.
- Le non-respect des recommandations ci-dessus peut entraîner des fuites, un incendie et/ou une explosion.
- En ce qui concerne le recyclage ou la réutilisation des vieilles piles, il est important de recycler le cobalt Nickel et le cuivre contenues dans celles-ci.
- Il est important d'utiliser des piles rechargeables plutôt que des piles à usage unique.

Les effets possibles des substances contenues dans les piles sur l'environnement et la santé humaine, en particulier les piles contenant du lithium, du lithium-mercure, du cadmium et du plomb,

- « Ne pas avaler la pile, risque de brûlure chimique »
- Ce produit contient une pile bouton. L'ingestion de cette pile bouton peut provoquer de graves brûlures internes en 2 heures seulement et entraîner la mort.
- Conserver les piles neuves et usagées hors de portée des enfants.
- Si le compartiment à piles ne se ferme pas correctement, cesser d'utiliser le produit et le conserver hors de portée des enfants. Si vous pensez que des piles ont été avalées ou se sont retrouvées dans une partie du corps, consultez immédiatement un médecin.

ENTRETIEN

- Nettoyez uniquement avec un chiffon sec.
- Faites attention qu'aucun liquide ne pénètre à l'intérieur de l'appareil.



WARNING: You should not dispose of this device with your household waste. A selective collection system for this type of product is implemented by your local authorities. Please contact your local authorities to find out how and where collection takes place. These restrictions apply because electrical and electronic devices contain dangerous substances that have harmful effects on the environment or on human health and must be recycled.



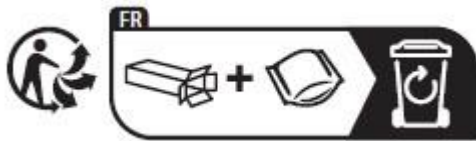
ATTENTION : Vous ne devez pas vous débarrasser de cet appareil avec vos déchets ménagers. Un système de collecte sélective pour ce type de produit est mis en place par les communes, vous devez vous renseigner auprès de votre mairie afin d'en connaître les emplacements. En effet, les produits électriques et électroniques contiennent des substances dangereuses qui ont des effets néfastes sur l'environnement ou la santé humaine et doivent être recyclés.

Élimination du produit

(Applicable dans l'Union européenne et dans les autres États européens disposant de systèmes de collecte sélective des déchets réutilisables)

Les anciens appareils ne doivent pas être jetés avec les ordures ménagères ! Si le produit ne peut plus être utilisé, **veuillez éliminer l'appareil séparément des déchets ménagers**, par exemple, à un point de collecte dans votre commune/arrondissement. Cela permet de garantir le recyclage professionnel des anciens appareils et d'exclure les conséquences néfastes pour l'environnement. Pour cette raison, les appareils électriques sont marqués du symbole illustré ici.

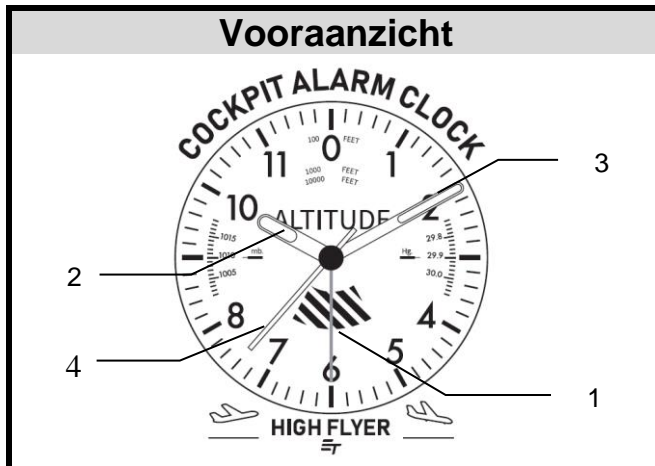
Importé par EML – enseigne Prodis, 1 rue de Rome, 93110 Rosny-sous-Bois, France/ Fabriqué en RPC Commercialisé par EUROtops Versand GmbH, Elisabeth-Selbert-Str.3, D-40764 LANGENFELD, Allemagne



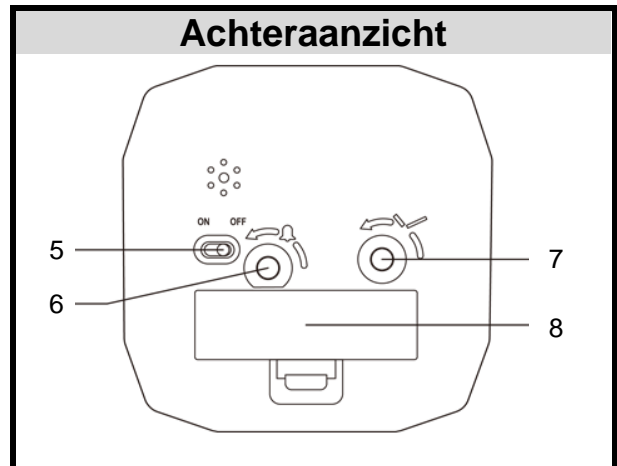
Gebruiksaanwijzing

LEES DEZE GEBRUIKSAANWIJZING ALSTUBLIEFT VOOR HET EERSTE GEBRUIK, BEWAAR DEZE GEBRUIKSAANWIJZING OP EEN VEILIGE PLEK VOOR TOEKOMSTIGE REFERENTIE!

PRODUCTOMSCHRIJVING



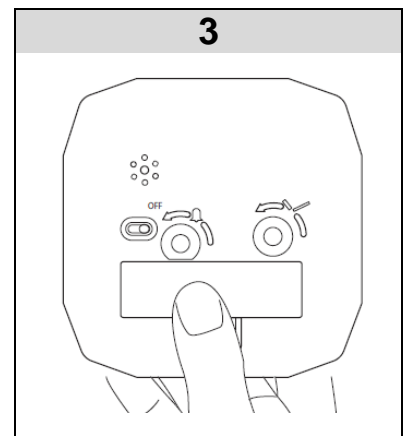
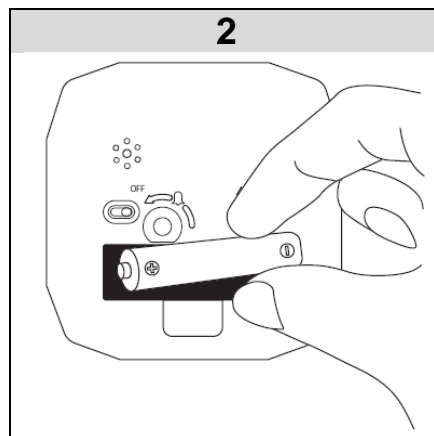
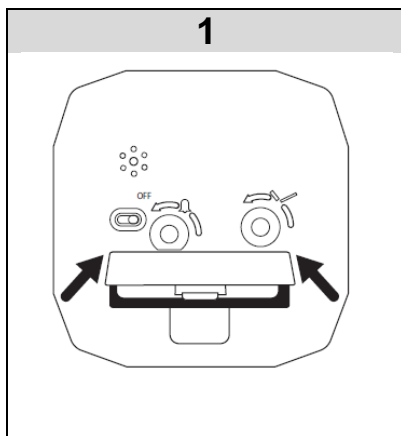
- 25. Alarmwijzer
- 26. Uurwijzer
- 27. Minuutwijzer
- 28. Secondewijzer



- 29. Knop om het alarm in/uit te schakelen
- 30. Wiel voor de instelling van het alarm
- 31. Wiel voor de instelling van het tijdstip
- 32. Batterijvak

BATTERIJBEVESTIGING


Batterij vereist: 1x 1,5V AA (niet inbegrepen)



Voer eerst de positieve pool (+) van de batterij in en daarna de negatieve pool (-).

BEDIENING

5. TIJDINSTELLING

Draai het wiel  linksom om schade te vermijden aan het mechanisme.

6. ALARMINSTELLING



Opgelet: Als de batterijen zwak zijn, zal de alarmtoon mogelijk niet weerklinken. Vergeet niet de batterijen te vervangen.



7. Draai het alarmwiel  linksom om het alarmtijdstip in te stellen.
8. Schakel de ON/OFF-knop op "ON" om het alarm in te schakelen.
9. Wanneer het alarm weerklinkt, kunt u de knop op "OFF" schakelen om het uit te schakelen.

WAARSCHUWINGEN

- Uit de buurt houden van warmtebronnen, direct zonlicht, vochtigheid, water en andere vloeistoffen.
- Niet in water onderdompelen.
- Stel het niet bloot aan stevige impact en gooi er niet mee.
- Niet laten vallen, kortsluiten, aanpassen, uit elkaar halen of doorboren.
- Dit is geen speelgoed. Houd het buiten bereik van kinderen.
- Gelieve de batterijen te verwijderen indien u het apparaat een langere tijd niet gebruikt.
- Probeer uw apparaat niet zelf te repareren. Alle reparaties moeten worden uitgevoerd door een gekwalificeerde technicus.

VEILIGHEIDSTIP VOOR DE BATTERIJ

- Verwijder de batterijen indien u van plan bent de klok voor langere tijd niet te gebruiken.
- Combineer geen alkaline batterijen met gewone batterijen (koolstof-zink) of oplaadbare batterijen (nikkel hybride).
- Combineer geen nieuwe met gebruikte batterijen.
- Probeer geen batterijen op te laden die niet oplaadbaar zijn.
- Haal indien mogelijk oplaadbare batterijen uit het apparaat alvorens ze op te laden.
- Oplaadbare batterijen moeten altijd worden opgeladen onder toezicht van een volwassene.
- Verwijder de lege batterijen.
- Zorg er voor dat er geen kortsluiting ontstaat bij voedingspunten.
- Gebruik altijd de aanbevolen batterijen of batterijen van een overeenkomend type.
- Respecteer de polariteit van de batterijen.

Verwijdering

- Batterijen mogen niet bij het huisvuil weggegooid worden, maar moeten bij een batterijinzamelpunt ingeleverd worden.
- Haal de batterijen niet uit elkaar.
- Gooi de batterijen niet in het vuur, behalve onder omstandigheden van gecontroleerde verbranding.
- Primaire batterijen mogen via de gemeentelijke afvalregeling worden afgevoerd, mits er geen lokale regels bestaan die daartegen indruisen.



Wanneer er voorzieningen zijn voor het inzamelen van gebruikte batterijen, moet het volgende worden overwogen:

- Bewaar de ingezamelde batterijen in een niet-geleidende container.
- Bewaar de ingezamelde batterijen in een goed geventileerde ruimte. Aangezien sommige gebruikte accu's nog een restlading kunnen bevatten, kunnen ze worden kortgesloten, geladen of met kracht worden ontladen en zo waterstofgas ontwikkelen. Als de verzamelcontainers en opslagruimtes niet goed worden geventileerd, kan het waterstofgas zich ophopen en exploderen in de aanwezigheid van een ontvlambare bron.
- Meng de ingezamelde batterijen niet met andere materialen. Aangezien sommige gebruikte accu's nog een restlading kunnen bevatten, kunnen ze kortsluiting vertonen, worden opgeladen of met kracht worden ontladen. De daaropvolgende mogelijke warmteontwikkeling kan brandbaar afval zoals vette lappen, papier of hout doen ontvlammen en kan brand veroorzaken.
- Overweeg de bescherming van gebruikte accupolen, met name accu's met een hoge spanning, om kortsluiting, opladen en ontladen van kracht uit te sluiten, bijvoorbeeld door het afdekken van accupolen met geïsoleerde tapes.
- Het niet opvolgen van bovenstaande aanbevelingen kan leiden tot lekkage, brand en/of een explosie.
- Wat de recycling of het hergebruik van de oude batterijen betreft, is het belangrijk om kobaltnikkel en koper uit oude batterijen te recycleren.
- Het is belangrijk om oplaadbare batterijen te gebruiken in plaats van eenmalige batterijen.

Mogelijke effecten van de stoffen in batterijen op het milieu en de menselijke gezondheid, met name lithium-, lithium-, cadmium- en loodhoudende batterijen,

- "Slik de batterij niet in, gevaar voor chemische brandwonden"
- Dit product bevat een knoopcelbatterij. Als de knoopcelbatterij wordt ingeslikt, kan dit in slechts 2 uur tot ernstige inwendige brandwonden leiden en de dood tot gevolg hebben.
- Houd nieuwe en gebruikte batterijen uit de buurt van kinderen.
- Als het batterijvakje niet goed sluit, mag u het product niet meer gebruiken en moet het uit de buurt van kinderen worden gehouden. Zoek onmiddellijk medische hulp als u vermoedt dat er batterijen zijn ingeslikt of in een lichaamsdeel ingebracht zijn.

REINIGEN EN ONDERHOUD

- Maak het alleen met een droog doek schoon.
- Het is belangrijk dat geen vloeistof de binnenkant van het werkstuk bereikt.



LET OP: U mag dit apparaat niet wegdoen met uw huishoudafval. Uw gemeente heeft een speciaal inzamelsysteem opgezet voor dit soort producten. Vraag op uw gemeentehuis waar zich de speciaal hiervoor bestemde containers bevinden. Elektrische en elektronische producten bevatten namelijk bestanddelen en stoffen die gevaarlijk kunnen zijn voor het milieu of voor de volksgezondheid en moeten worden gerecycled.



De eliminatie van het product

(Toepasbaar in de Europese Unie en in Europese landen met selectieve herbruikbare afvalinzamelingssystemen)

Oude apparaten kunnen niet bij het huisvuil worden weggegooid ! Als het product niet meer gebruikt kan worden, **gooi het apparaat dan apart van het huisvuil weg**, bijvoorbeeld bij een inzamelpunt in uw gemeentehuis/wijk. Dit zorgt ervoor dat oude apparaten professioneel worden gerecycled en sluit ook negatieve gevolgen voor het milieu uit. Om deze reden is elektrische apparatuur gemarkeerd met het hier getoonde symbool.

Geïmporteerd door EML – Prodis Merk, 1 rue de Rome, 93110 Rosny-sous-Bois, Frankrijk/

Gemaakt in de VRC

Op de markt gebracht door EUROtops Versand GmbH, Elisabeth-Selbert-Str.3, D-40764 LANGENFELD, Duitsland