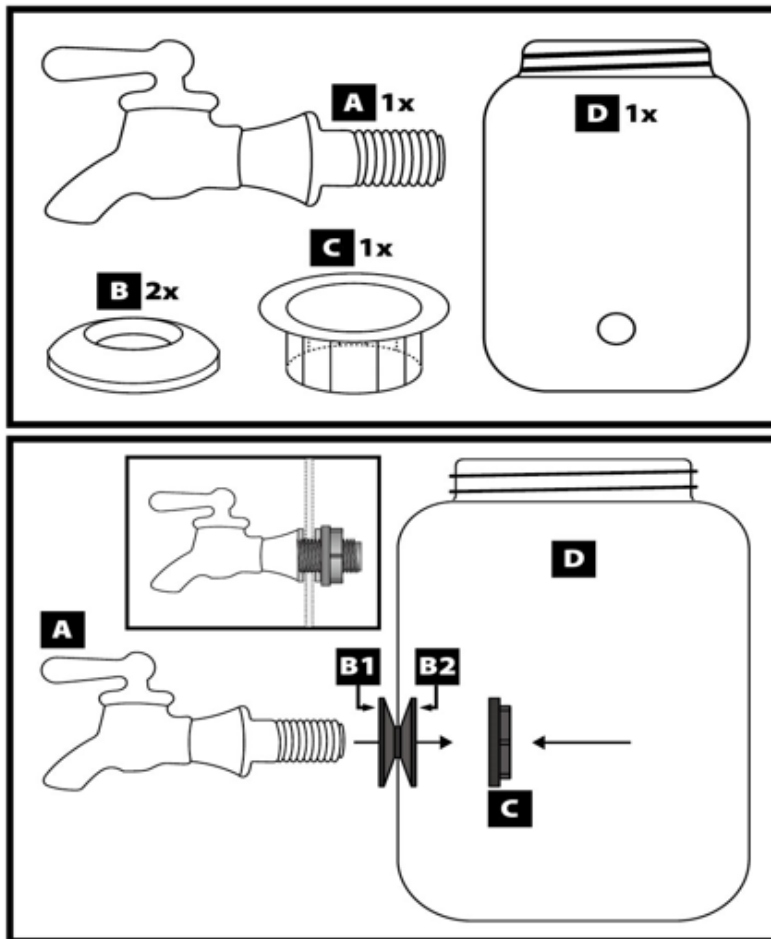


## 50434 Külschrank-Getränkspender



### UK BEVERAGE DISPENSER

#### PARTS

- A** tap (1x)
- B** sealing ring (2x)
- C** plastic nut (1x)
- D** dispenser jar (1x)

#### ASSEMBLY

- Place sealing ring **B1** over the end of the tap **A**. Carefully insert the tap with sealing ring in the hole of the dispenser jar **D**.
- Place sealing ring **B2** over the tap end inside the dispenser jar and fix the tap with the plastic nut **C**. Tighten the nut but do not over tighten (see picture).



#### NOTE

- This beverage dispenser is not suitable for hot beverages. The use of hot beverages may result in malfunction. Wash thoroughly before and after each use. Clean with cold water and by hand. Run water through the tap to clean.
- Fill the dispenser on the place of its intended use. Place it on flat, even surface and do not move it when it's filled with liquid. Do not lift the filled jar by the lid, top or handle. Use only crushed ice; whole ice cubes may damage the article.

### D GETRÄNKESPENDER

#### BAUTEILE

- A** Hahn (1x)
- B** Dichtring (2x)
- C** Kunststoffmutter (1x)
- D** Spendergefäßes (1x)

#### ZUSAMMENBAU

- Den Dichtring **B1** über das Ende des Hahns **A** legen. Setzen Sie den Hahn mit dem Dichtring vorsichtig in das Loch des Spendergefäßes **D**.
- Den Dichtring **B2** über das Gewindebohrerende im Spendergefäß legen und den Gewindebohrer mit der Kunststoffmutter **C** befestigen. Ziehen Sie die Mutter an, aber nicht zu fest (siehe Bild).



#### HINWEIS

- Dieser Getränkespender ist nicht für Heißgetränke geeignet. Die Verwendung von Heißgetränken kann zu Fehlfunktionen führen. Vor und nach jedem Gebrauch gründlich waschen. Mit kaltem Wasser und von Hand reinigen. Lassen Sie Wasser durch den Wasserhahn laufen, um es zu reinigen.
- Füllen Sie den Spender an der Stelle, an der er verwendet werden soll. Stellen Sie es auf eine ebene Fläche und bewegen Sie es nicht, wenn es mit Flüssigkeit gefüllt ist. Heben Sie das gefüllte Glas nicht am oberen Teil, am Deckel oder am Griff an. Verwenden Sie nur Crushed Ice. Ganze Eiswürfel können den Artikel beschädigen.

## **F** DISTRIBUTEUR DE BOISSONS

### PIÈCES

- A** robinet (1x)
- B** étanchéité (2x)
- C** écrou de plastique (1x)
- D** bocal (1x)

### ASSEMBLAGE

- Placer la bague d'étanchéité **B1** sur l'extrémité du robinet **A**. Insérer le robinet avec précaution avec la bague d'étanchéité dans le trou du bocal **D** avec robinet.
- Placer la bague d'étanchéité **B2** sur le robinet à l'intérieur du bocal et la fixer avec l'écrou de plastique **C**. Serrer l'écrou mais pas trop fort (voir l'image).



### REMARQUE

- Ce bocal à boissons ne convient pas aux boissons chaudes. L'utilisation de boissons chaudes peut causer un dysfonctionnement. Bien laver avant et après chaque utilisation. Laver à l'eau froide et à la main. Passer le robinet sous l'eau pour le nettoyer.
- Remplir le bocal à l'endroit prévu pour son utilisation. Placer sur une surface plane et à niveau et ne pas déplacer le bocal rempli de liquide. Ne pas soulever le bocal rempli par son couvercle, sa partie supérieure ou sa poignée. Utiliser uniquement du verre pilé ; les glaçons entiers pourraient endommager l'article.

## **NL** DRANKDISPENSER

### ONDERDELEN

- A** kraan (1x)
- B** afdichtring (2x)
- C** plastic moer (1x)
- D** reservoir (1x)

### MONTAGE

- Plaats afdichtring **B1** over het uiteinde van de kraan **A**. Steek de kraan met afdichtring voorzichtig in het gat van het reservoir **D**.
- Plaats afdichtring **B2** over het kraanuiteinde in het reservoir en zet de kraan vast met de plastic moer **C**. Draai de moer vast, maar niet te vast (zie foto).



### NOTITIE

- Deze drankdispenser is niet geschikt voor warme dranken. Het gebruik van warme dranken kan tot slecht functioneren leiden. Voor en na elk gebruik grondig afwassen. Reinig met de hand en koud water. Laat water door de kraan lopen om deze schoon te maken.
- Vul de drankdispenser op de plek van gebruik. Plaats deze op een effen, vlakke ondergrond en verplaats deze niet wanneer hij met vloeistof gevuld is. Til de gevulde drankdispenser niet aan het deksel of aan de bovenkant of handvat op. Gebruik alleen gemalen ijs; hele ijsblokjes kunnen de drankdispenser beschadigen.