

Artikelnummer: 00343

Sehr geehrte Kundin, sehr geehrter Kunde,  
wir freuen uns, dass Sie sich für den Abfluss-Stopfen „**Abfluss-Fee**“ entschieden haben. Sollten Sie Fragen haben, kontaktieren Sie den Kundenservice über unsere Webseite:

[www.service-shopping.de](http://www.service-shopping.de)

### Beachten Sie

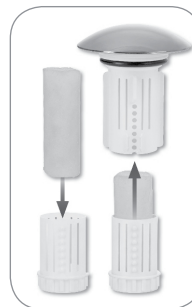
- Der Artikel ist für Abflüsse von Wasch- und Spülbecken, Dusch- und Badewannen mit Exzenterstangen geeignet.
- Halten Sie Kinder und Tiere von Artikel und Verpackungsmaterial fern. Es besteht Verletzungs- und Erstickungsgefahr!
- Der Artikel ist **kein** Spielzeug!
- Die Folie um den Duftstein ist wasserlöslich und muss nicht entfernt werden.
- Trotz richtiger Einstellung der Höhe kann es sein, dass der Artikel im Vergleich zu herkömmlichen Abfluss-Stopfen weiter aus dem Abfluss herausragt.
- Es besteht die Möglichkeit, dass das Wasser langsamer abfließt als bei herkömmlichen Abfluss-Stopfen.
- Verwenden Sie zum Reinigen keine ätzenden oder scheuernden Reinigungsmittel oder Reinigungspads.
- Der Artikel ist für den Privatgebrauch, nicht für eine gewerbliche Nutzung konzipiert. Nutzen Sie den Artikel nur wie in der Anleitung beschrieben. Jede weitere Verwendung gilt als bestimmungswidrig.
- Von der Gewährleistung ausgeschlossen sind alle Mängel, die durch unsachgemäße Behandlung, Beschädigung oder Reparaturversuche entstehen. Dies gilt auch für den normalen Verschleiß.

### Lieferumfang

- 1 x Abfluss-Stopfen
- 1 x Duftstein-Halterung
- 1 x Duftstein
- 1 x Kappe, verchromt
- 2 x Kappe, gemustert

### Anwendung

1. Entfernen Sie den herkömmlichen Abfluss-Stopfen.
2. Die Höhe des Artikels muss an den Abfluss angepasst werden. Ziehen Sie hierfür die Duftstein-Halterung soweit aus dem oberen Teil des Abfluss-Stopfens heraus, bis die gewünschte Höhe erreicht ist.



**Beachten Sie:** Der Artikel muss so eingestellt werden, dass die Duftstein-Halterung mit der Exzenterstange im Abfluss abschließt. Auf diese Weise gewährleisten Sie, dass der Abfluss geöffnet und geschlossen werden kann.

3. Setzen Sie den Artikel in den Abfluss.

### Beachten Sie:

- Wenn Sie den Abfluss verschließen möchten, drücken Sie **nicht** auf den Artikel! Sie könnten die Höhe des Artikels verstellen. Öffnen und schließen Sie den Abfluss nur über den Exzenter-Mechanismus.

- Beim Reinigen kann sich die Duftstein-Halterung zusammenschieben und den Kontakt zur Exzenterstange verlieren. Entnehmen Sie den Artikel und stellen Sie die Höhe erneut ein.
- 4. Wenn der Duftstein verbraucht ist, ersetzen Sie ihn.
- 5. Setzen Sie den Duftstein mit Folie in die Duftstein-Halterung. Wir empfehlen Schutzhandschuhe im Umgang mit dem Duftstein.
- 6. Schieben Sie die Duftstein-Halterung in den oberen Teil des Abfluss-Stopfens. Passen Sie die Höhe an Ihren Abfluss an.
- 7. Setzen Sie den Artikel in den Abfluss.



Ersatz-Duftsteine können Sie nachkaufen unter:

[www.maxxworld.de](http://www.maxxworld.de)

### Kappe austauschen

Die verchromte Kappe ist bei der Lieferung auf den Abfluss-Stopfen aufgesetzt.



1. Drücken Sie die Kappe an einer Seite mit beiden Daumen nach oben, bis sich die Kappe vom Abfluss-Stopfen löst (siehe Bild). Nehmen Sie die Kappe ab.
2. Setzen Sie die gewünschte Kappe mittig auf den Abfluss-Stopfen und drücken Sie diese runter. Drücken Sie ggf. an den Rändern nach. Die Kappe muss hör- und spürbar einrasten.

### Duftstein ersetzen

1. Entnehmen Sie den Artikel aus dem Abfluss.
2. Ziehen Sie die Duftstein-Halterung aus dem oberen Teil des Abfluss-Stopfens.

### Entsorgung



Das Verpackungsmaterial ist wiederverwertbar. Entsorgen Sie die Verpackung und das Set umweltgerecht und führen Sie sie der Wertstoffsammlung zu.

Kundenservice/Importeur:

DS Produkte GmbH, Am Heisterbusch 1, 19258 Gallin, Deutschland • ☎ +49 38851 314650 \*)

\*) 0 – 30 Ct./Min. in das dt. Festnetz. Kosten variieren je nach Anbieter.

Alle Rechte vorbehalten.

Z 00343 M DS V1 1116

Article number: 00343

Dear Customer,

We are delighted that you have chosen the “**Abfluss-Fee**” drain plug. If you have any questions, contact the customer service department via our website:

**[www.service-shopping.de](http://www.service-shopping.de)**

### Please Note

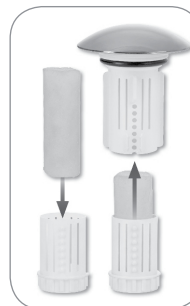
- The article is suitable for drains of washbasins and sinks, shower trays and bath tubs with eccentric rods.
- Keep the article and packaging material out of the reach of children and animals. There is a risk of injury and suffocation!
- The article is **not** a toy!
- The film around the fragrance block is water-soluble and does not need to be removed.
- In spite of correct adjustment of the height, it may be the case that the article protrudes further out of the drain in comparison to conventional drain plugs.
- It is possible that the water will drain away more slowly than with conventional drain plugs.
- Do not use corrosive or abrasive cleaning agents or cleaning pads for cleaning.
- The article is designed for personal use only and is not intended for commercial applications. Use the article only as described in the instructions. Any other use is deemed to be improper.
- The following are excluded from the warranty: all defects caused by improper handling, damage or unauthorised attempts at repair. This also applies to normal wear and tear.

### Items Supplied

- 1 x drain plug
- 1 x fragrance block holder
- 1 x fragrance block
- 1 x cap, chrome-plated
- 2 x cap, patterned

### Use

1. Remove the conventional drain plug.



2. The height of the article needs to be adapted to the drain. To do this, pull the fragrance block holder out of the upper part of the drain plug until the height you want is achieved.

**Please note:** The article must be adjusted so that the fragrance block holder forms a flush connection with the eccentric rod in the drain. You will then ensure that the drain can be opened and closed.

3. Place the article into the drain.

#### Please note:

- If you want to seal the drain shut, do **not** press on the article! You could adjust the height of the article. Only ever open and close the drain using the eccentric mechanism.
- During cleaning the fragrance block holder may retract and lose contact with the eccentric rod. Remove the article and readjust the height.

4. When the fragrance block is used up, replace it.



You can buy additional spare fragrance blocks at:

[www.maxxworld.de](http://www.maxxworld.de)

### Replacing the Cap

The chrome-plated cap is fitted on the drain plug when it is supplied.



1. Press the cap upwards on one side using both thumbs until the cap is detached from the drain plug (see picture). Take off the cap.
2. Place the cap you want centrally on the drain plug and press it down. Press it again at the edges if necessary. You must hear and feel the cap engage.

### Replacing Fragrance Block

1. Remove the article from the drain.
2. Pull the fragrance block holder out of the upper part of the drain plug.
3. Place the fragrance block with the film into the fragrance block holder. We recommend that you use protective gloves when handling the fragrance block.

4. Slide the fragrance block holder into the upper part of the drain plug. Adjust the height to your drain.
5. Place the article into the drain.

### Disposal



The packaging material is recyclable. Please dispose of the packaging material and the set in an environmentally friendly manner and take it to a recycling centre.

Customer Service / Importer:

DS Produkte GmbH, Am Heisterbusch 1, 19258 Gallin, Germany • ☎ +49 38851 314650 \*)

\*) Calls to German landlines are subject to charges. The cost varies depending on the service provider.

All rights reserved.

Z 00343 M DS V1 1116

## Référence article : 00343

Chère cliente, cher client,  
Nous vous félicitons d'avoir fait l'acquisition du bouchon d'écoulement « **Abfluss-Fee** ». Pour toute question, contactez le service après-vente à partir de notre site Internet :

[www.service-shopping.de](http://www.service-shopping.de)

**À noter**

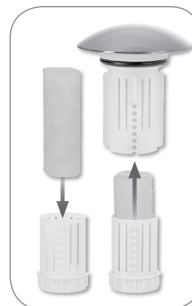
- Cet article est conçu pour l'écoulement d'éviers, lavabos, douches et baignoires munis d'une tige d'excentrique.
- Ne laissez pas l'article et son emballage à la portée des enfants ou des animaux. Il risqueraient de se blesser et de s'étouffer avec !
- Cet article n'est **pas** un jouet !
- Le film enrobant la pierre odorante est soluble dans l'eau, il ne doit pas être enlevé.
- Malgré un réglage correct de la hauteur, il est possible que cet article dépasse d'avantage de l'écoulement comparé à l'ancien bouchon d'écoulement.
- Il est possible que l'eau s'écoule plus lentement qu'avec l'ancien bouchon d'écoulement.
- N'utilisez pas de produits ni de tampons de nettoyage corrosifs ou abrasifs pour l'entretien.
- L'article est conçu pour un usage exclusivement domestique, non professionnel. Il doit être utilisé uniquement tel qu'indiqué dans le présent mode d'emploi. Toute autre utilisation est considérée comme non conforme.
- Tout défaut imputable à une utilisation non conforme, à une détérioration ou à des tentatives de réparation est exclu de la garantie. L'usure normale est également exclue de la garantie.

**Composition**

- 1 x bouchon d'écoulement
- 1 x support de pierre odorante
- 1 x pierre odorante
- 1 x capuchon, chromé
- 2 x capuchon, à motifs

**Utilisation**

1. Enlevez l'ancien bouchon d'écoulement.
2. La hauteur de l'article doit être ajustée à l'écoulement. Pour ce faire, tirez le support de pierre odorante hors de la partie supérieure du bouchon d'écoulement jusqu'à ce que la hauteur souhaitée soit atteinte.



**Veillez noter :** L'article doit être ajusté de manière à ce que le support de pierre odorante soit verrouillé par la tige excentrique. Vous assurez ainsi que l'écoulement puisse être ouvert et fermé.

3. Installez l'article dans l'écoulement.

**Veillez noter :**

- Lorsque vous voulez fermer l'écoulement n'appuyez **pas** sur l'article ! Il est possible de régler la hauteur de l'article. N'ouvrez et ne fermez l'écoulement qu'à l'aide du mécanisme excentrique.
- Il est possible lors du nettoyage que le support de pierre odorante se replie et perde le contact avec la tige excentrique. Dans ce cas, enlevez l'article et ajustez à nouveau la hauteur.

4. Lorsque la pierre odorante est usée, remplacez-la.



Vous pouvez acheter des pierres odorantes supplémentaires sur :

[www.maxxworld.de](http://www.maxxworld.de)

### Changement de capuchon

À la livraison, le capuchon chromé se trouve sur le bouchon d'écoulement.



1. Relevez le capuchon d'un côté en vous servant de vos deux pouces jusqu'à ce que le capuchon se désolidarise du bouchon d'écoulement (voir illustration). Ôtez le capuchon.
2. Placez le capuchon de votre choix au centre du bouchon d'écoulement et appuyez dessus pour le fixer. Pressez éventuellement aussi sur les bords. Le bon enclenchement du capuchon doit produire un déclic clairement audible.

### Remplacement de la pierre odorante

1. Retirez l'article de l'écoulement.
2. Retirez le support de pierre odorante de la partie supérieure du bouchon d'écoulement.

3. Insérez la pierre odorante avec son film protecteur dans le support de pierre odorante. Nous recommandons de porter des gants de protection lors de la manipulation de la pierre odorante.
4. Enfoncez le support de pierre odorante dans la partie supérieure du bouchon d'écoulement. Ajustez la hauteur à votre écoulement.
5. Installez l'article dans l'écoulement.

### Mise au rebut



Les matériaux d'emballage sont recyclables. Débarrassez-vous de l'emballage et le set dans le respect de l'environnement en le déposant à un point de collecte prévu à cet effet.

Service après-vente / importateur :

DS Produkte GmbH, Am Heisterbusch 1, 19258 Gallin, Allemagne • ☎ +49 38851 314650 \*)

\*) Prix d'un appel vers le réseau fixe allemand. Coût variable selon le prestataire.

Tous droits réservés.

Z 00343 M DS V1 1116

## Artikelnummer: 00343

Geachte klant,

Wij zijn blij dat u hebt besloten tot de aankoop van de afvoerstop "Abfluss-Fee". Mocht u vragen hebben, neem dan contact op met de klantenservice via onze website:

[www.service-shopping.de](http://www.service-shopping.de)

### Belangrijk

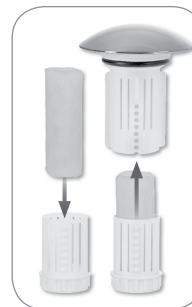
- Het artikel is geschikt voor afvoeren van wasbakken en gootstenen, douchebakken en badkuipen met excenterstangen.
- Houd kinderen en dieren uit de buurt van het artikel en het verpakkingsmateriaal. Risico van verwonding en gevaar voor verstikking!
- Het artikel is **geen** speelgoed!
- De folie van de geursteen is oplosbaar in water en moet niet worden verwijderd.
- Ondanks zorgvuldige instelling van de hoogte kan het voorkomen dat het artikel in vergelijking tot reguliere afvoerstoppen verder uit de afvoer steekt.
- Er bestaat de mogelijkheid dat het water langzamer wegvloeit dan bij reguliere afvoerstoppen.
- Gebruik voor het reinigen geen bijtende of schurende reinigingsmiddelen of reinigingspads.
- Het artikel is ontworpen voor particulier gebruik, niet voor commerciële doeleinden. Gebruik het artikel alleen zoals beschreven in de handleiding. Elk ander gebruik geldt als niet-doelmatig.
- Alle gebreken die zijn ontstaan door ondeskundige behandeling, beschadiging of reparatiepogingen, zijn uitgesloten van garantie. Dit geldt ook voor de normale slijtage.

### Leveringsomvang

- 1 x afvoerstop,
- 1 x geursteenhouder
- 1 x geursteen
- 1 x kap, verchroomd
- 2 x kap, met motieven

### Toepassing

1. Verwijder de reguliere afvoerstop.



2. De hoogte van het artikel moet worden aangepast aan de afvoer. Trek hiervoor de geursteenhouder zover uit de bovenste gedeelte van de afsluitstop tot de gewenste hoogte is bereikt.

**Let op:** Het artikel moet zo worden ingesteld dat de geursteenhouder met de excenterstang in de afvoer één lijn vormt. Op die manier garandeert u dat de afvoer kan worden geopend en gesloten.

3. Plaats het artikel in de afvoer.

#### Let op:

- Wanneer u de afvoer wilt sluiten, drukt u **niet** op het artikel! U zou de hoogte van het artikel kunnen verstellen. Open en sluit de afvoer alleen via het excentermechanisme.
- Bij het reinigen kan de geursteenhouder samenschuiven en het contact met de excenterstang verliezen. Verwijder het artikel en stel de hoogte opnieuw in.

4. Wanneer de geursteen is verbruikt, vervangt u hem.



Vervangende geurstenen kunt u nabestellen via:

[www.maxxworld.de](http://www.maxxworld.de)

### Kap verwisselen

De verchromde kap is bij levering op de afvoerstop geplaatst.



1. Druk de kap aan één kant met beide duimen omhoog, tot de kap van de afvoerstop loskomt (zie afbeelding). Verwijder de kap.
2. Plaats de gewenste kap in het midden op de afvoerstop en druk deze omlaag. Druk eventueel de randen nog wat aan. De kap moet hoor- en voelbaar vastklikken.

### Geursteen vervangen

1. Haal het artikel uit de afvoer.
2. Trek de geursteenhouder uit de bovenste gedeelte van de afsluitstop.
3. Plaats de geursteen met folie in de geursteenhouder. Wij raden aan om veiligheidshandschoenen te gebruiken bij de omgang met de geursteen.

4. Schuif de geursteenhouder in de bovenste gedeelte van de afsluitstop. Pas de hoogte aan uw afvoer aan.

5. Plaats het artikel in de afvoer.

### Afvoeren



Het verpakkingsmateriaal kan worden gerecycled. Voer de verpakking en de set op milieuvriendelijke wijze af en breng deze naar een recyclepunt.

Klantenservice / importeur:

DS Produkte GmbH, Am Heisterbusch 1, 19258 Gallin, Duitsland • ☎ +49 38851 314650 \*)

\*) Niet gratis voor Duitse vaste lijnen. Kosten variëren per aanbieder.

Alle rechten voorbehouden.

Z 00343 M DS V1 1116